

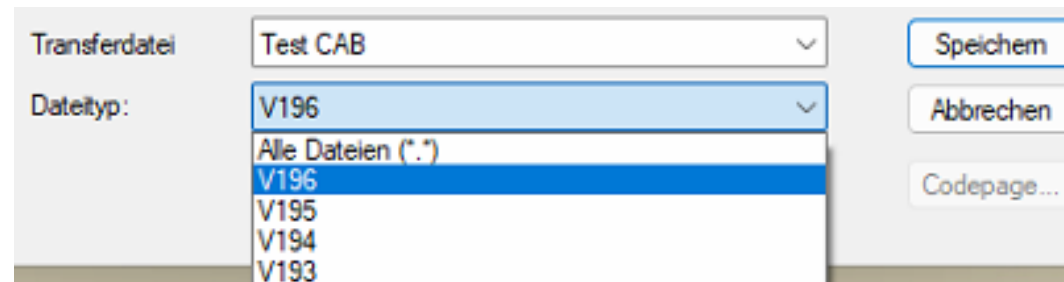
SIB-Bauwerke 1.9 [6.1.0]

Installationsanleitung MS-SQL-Version



Anmerkung zur 1.9 [6.x.x]

- Die SIB Bauwerke Version 1.9 [6.x.x] ist der Nachfolger der älteren SIB Versionen, welche diese komplett von der Funktionalität ersetzt. Somit ist der gebrauch von älteren SIB Versionen parallel zur 1.9 [6.x.x] nicht erforderlich, da in der Version 1.9 [6.x.x] Bauwerksdaten auch in die älteren Versionen bis 1.9 [3.X.X] ausgegeben werden können.
- Dazu muss lediglich unter Bauwerksdaten auslesen, am Ende der gewünschte Dateityp ausgewählt werden.



SIB-Bauwerke 1.9 [6.1.0]

Installation der Datenbank



Download der SIBBW19610-MS-SQL.zip



- Laden Sie die Datei sibbw19610-ms-sql.zip über folgenden Link:
https://sib-bauwerke.de/downloads/v1_961/sibbw19610-ms-sql.zip

Letzter Stand 02.02.2026

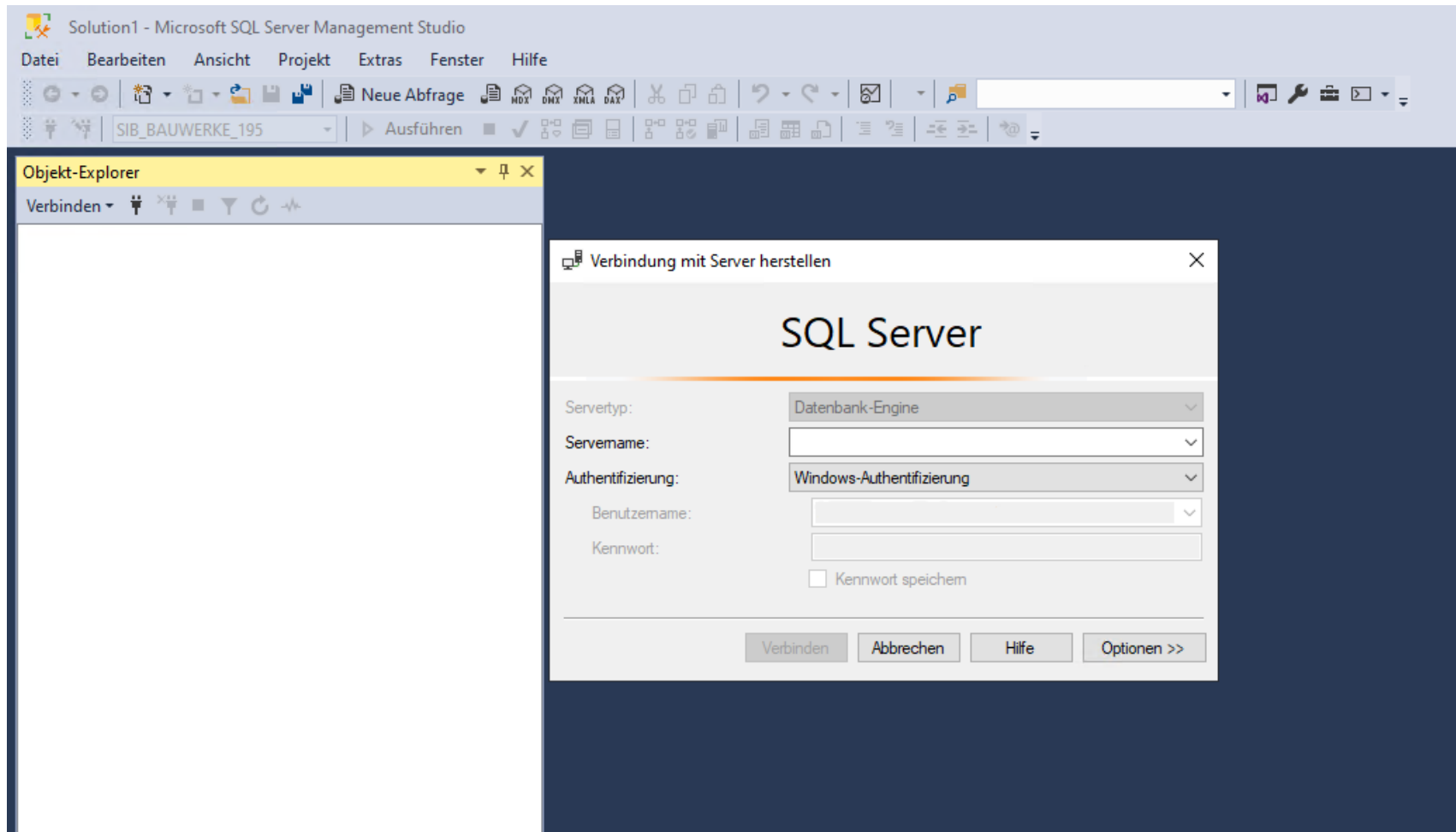


Benötigte Tools / Dateien

- MS-SQL Server Datenbank Version 2019 - 2025
- Microsoft MS-SQL Server Management Studio
- Das Skriptdateien aus dem Download Paket (sibbw19610-ms-sql.zip)
 - SIBBW1961-MS-SQL.sql
 - 4x Fachschlüsselskripte



Starten des MS-SQL Server Management Studio.

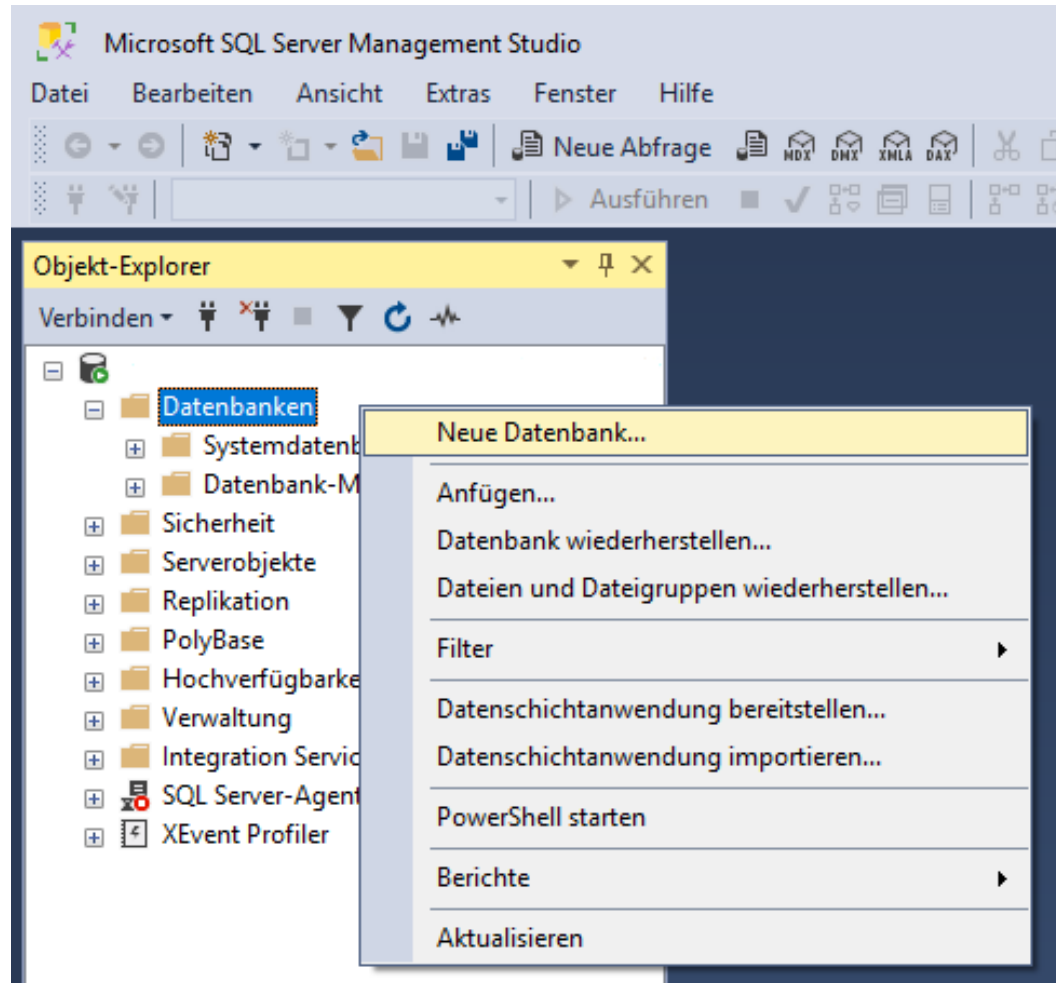


Verbinden Sie sich mit der Ziel-SQL-Server-Instanz.

Die Anmeldung sollte entweder ein SA Konto sein, oder ein Windows-NT Benutzer mit der Rolle *sysadmin*



Wechsel Sie auf den Objektexplorer.



Selektieren Sie den Eintrag
Datenbanken.

Mit der rechten Maustaste
öffnet sich ein Menü.

Wählen Sie die Option *Neue
Datenbank*.



Legen Sie eine neue Datenbank an.



Neue Datenbank

Seite auswählen

- Allgemein
- Optionen
- Dateigruppen

Datenbankname: SIB_BAUWERKE_196

Besitzer: <Standard>

☒ Volltextindizierung verwenden

Datenbankdateien:

Logischer Name	Dateityp	Dateigruppe	Anfangsgröße (MB)	Automatische Vergrößerung/M
SIB_BAUWER...	ROWS...	PRIMARY	8	Um 64 MB, unbegrenzt
SIB_BAUWER...	LOG	Nicht zutreffend	8	Um 64 MB, unbegrenzt

Verbindung

Server:

Verbindung:

[Verbindungseigenschaften an...](#)

Status

Bereit

Hinzufügen Entfernen

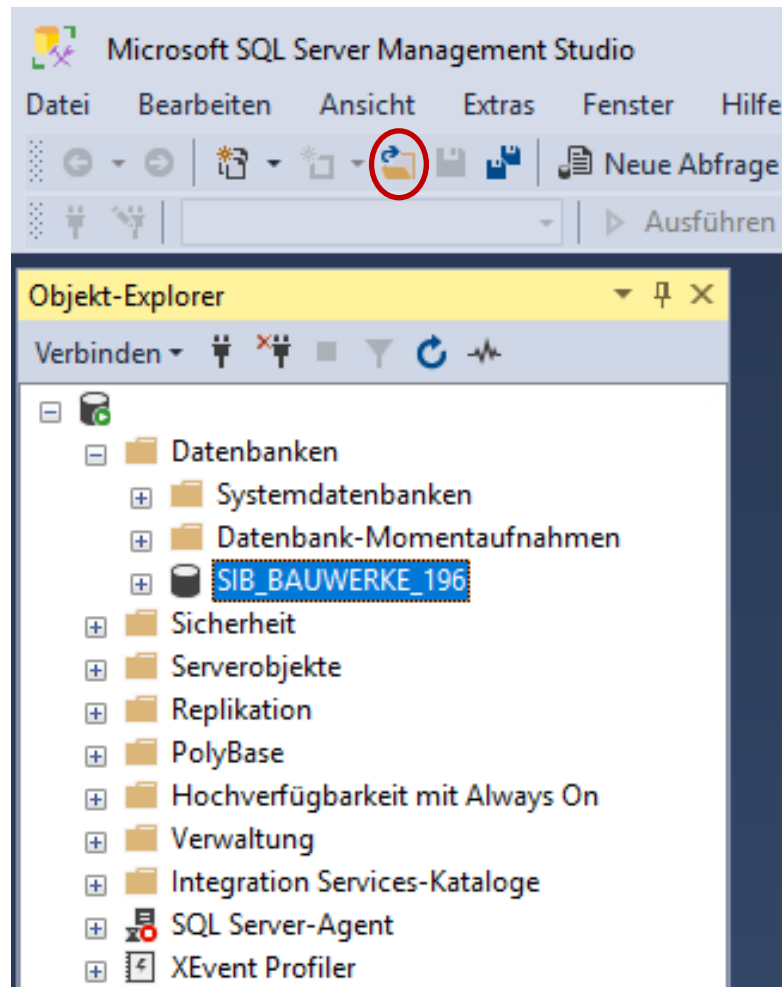
OK Abbrechen

Definieren Sie einen Datenbanknamen.

Bestätigen Sie mit OK



Selektieren Sie die neu erstellte Datenbank.



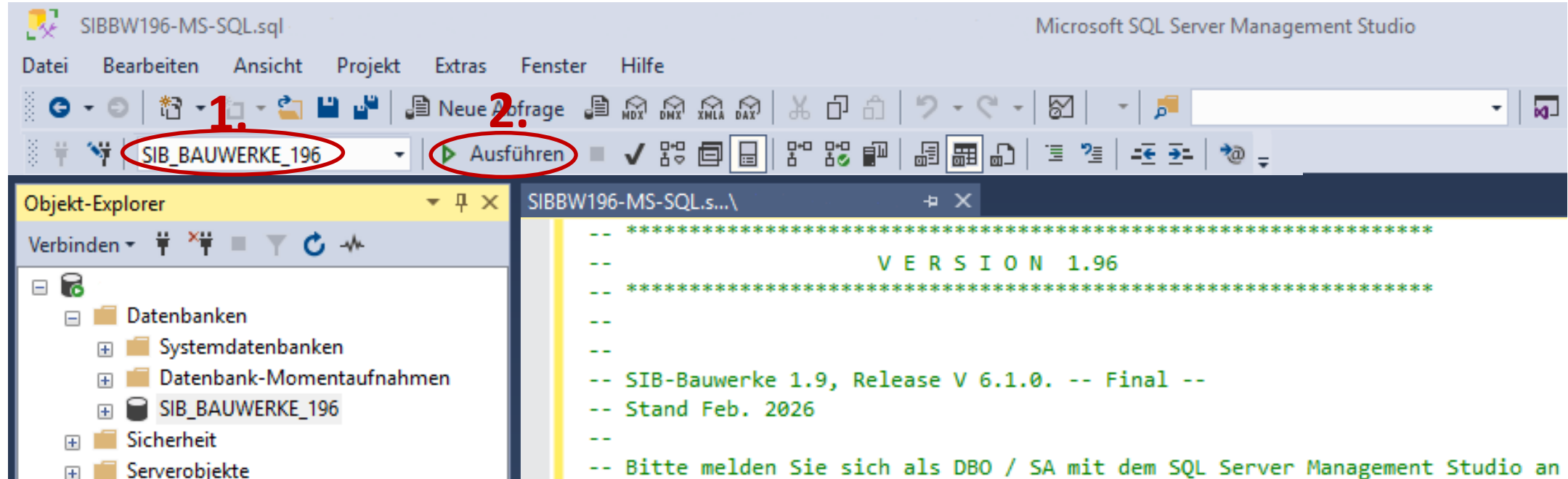
Folgende zuvor geladene Datei aus der SIBBW19610-MS-SQL.zip öffnen:

SIBBW1961-MS-SQL.sql
(Installationsskript für die SIB Datenbank)

Manchmal, je nach Spracheinstellungen, kann es hilfreich sein, die Datei SIBBW1961-MS-SQL.sql im Editor zu öffnen und über die Zwischenablage ins Abfragefenster zu übertragen.



Führen Sie das Installationsskript aus.



1. Achten Sie darauf das die korrekte Datenbank ausgewählt ist.
2. Starten Sie das Installationsskript mit Ausführen

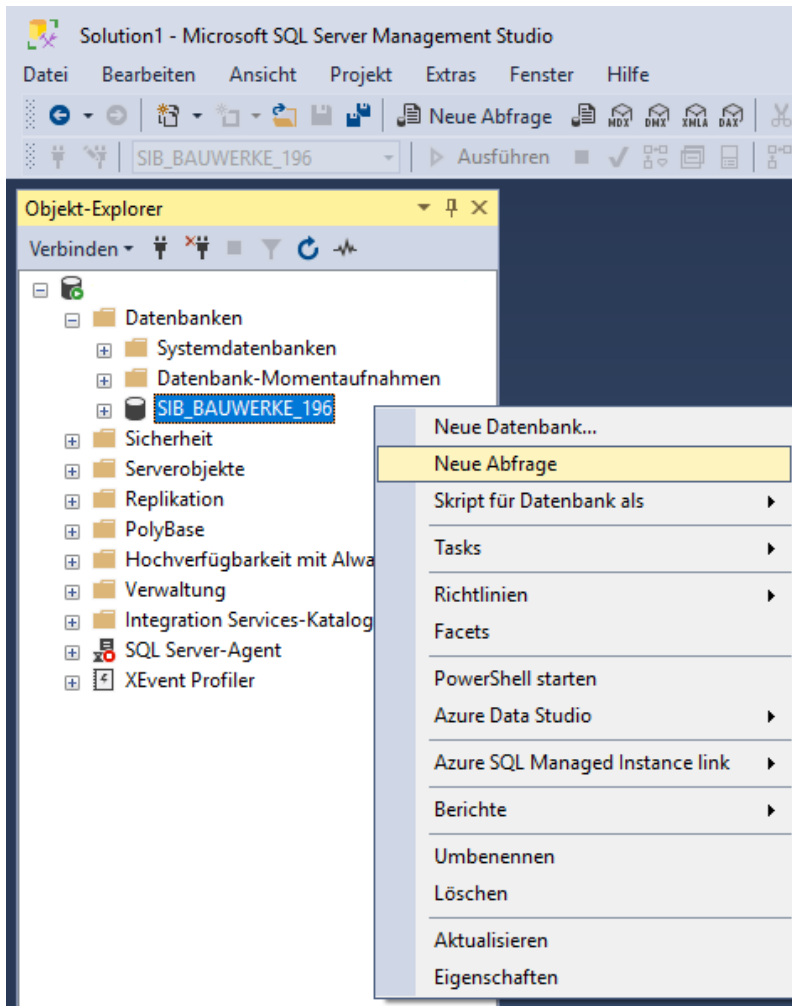


Fachschlüsselwert Tabellen

- Im Anschluss werden die vier Schlüsselwert Tabellen auf die Datenbank nacheinander übertragen. Diese sind alle im Skript Paket erhältlich. Dieser Schritt kann auch im späteren Verlauf per Start des Programms als DB Owner durchgeführt werden.
 - Insert_asb_schl_MSSQL_XX_XX_XXXX.sql
 - Insert_dienststellen_MSSQL_XX_XX_XXXX.sql
 - Insert_verw_bez_MSSQL_XX_XX_XXXX.sql
 - Insert_wasser_str_MSSQL_XX_XX_XXXX.sql



Anlegen der SIB Nutzer in der Datenbank.



Selektieren Sie die neu erstellte Datenbank.

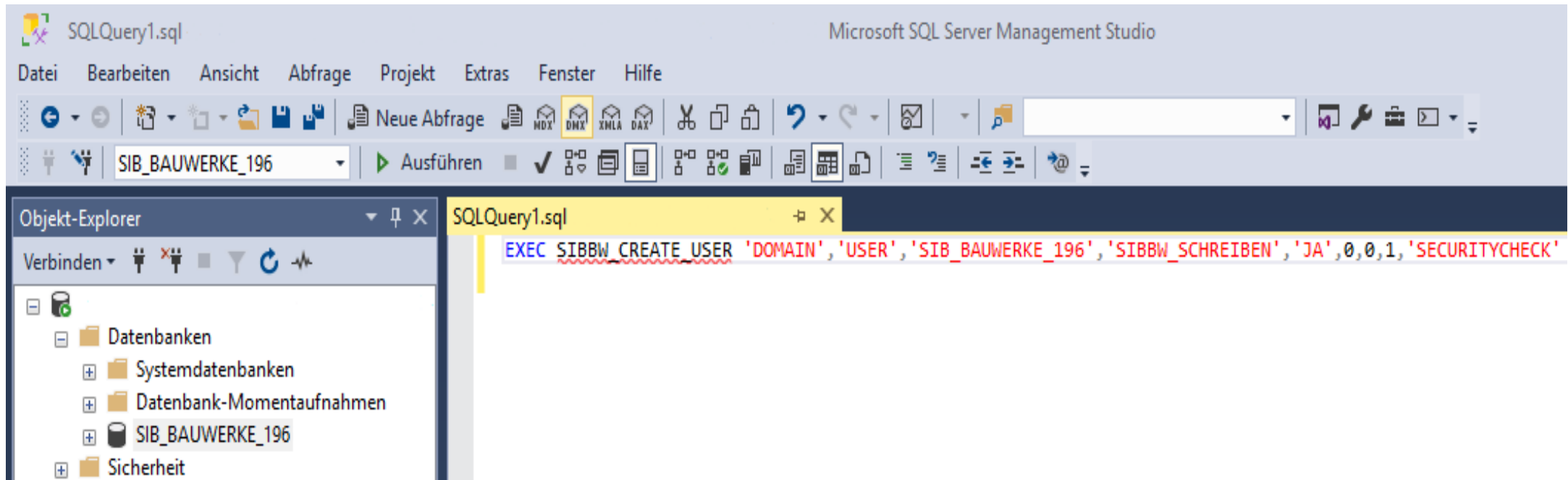
Mit der rechten Maustaste öffnet sich ein Menü.

Wählen Sie die Option *Neue Abfrage*.

Achtung: Der angemeldete Nutzer muss die Rolle *sysadmin* besitzen, damit das anlegen der Nutzer problemlos funktioniert. Die Rolle *db_owner* nur für SIB-Datenbank reicht nicht aus.



Anlegen eines neuen SIB Nutzers.



Neue SIB-Bauwerke-Datenbank-Nutzer werden mit der Prozedur SIBBW_CREATE_USER angelegt.



Parameter von SIBBW_CREATE_USER.



```
EXEC SIBBW_CREATE_USER 'WPM','KUC','SIBBW196','SIBBW_VERWALTUNGS_ADMIN','JA',1,1,1,'SECURITYCHECK'
```

Die Serverprozedur "SIBBW_CREATE_USER" erwartet die nachfolgend gelisteten Parameter:

- Name der Domäne bzw. des Rechners
- Name des Nutzers
- Name der Datenbank
- Name der Arbeitsrolle (SIBBW_LESEN, SIBBW_SCHREIBEN, etc.)
- Wird eine Arbeitsrolle angegeben, die nicht existiert so wird automatisch die Arbeitsrolle SIB_LESEN verwendet.
- Transferrolle (JA = Nutzer darf Daten transferieren; NEIN = Kein Transfer erlaubt)
- Nutzer ist ADMIN für SIB-Bauwerke, 0 = Kein Admin
- Nutzer darf DB-Bestand überschreiben (!) ; 0 = Kein Überschreibrecht
- Nutzer darf Auswertungsmodul verwenden.
- Kennwort zum ausführen der Prozedur. (= SECURITYCHECK) muss so bleiben



Vordefinierte Benutzerrollen.

- **SIBBW_LESEN**

Die Rolle beinhaltet das Leserecht auf die Fachdatentabellen von SIB-Bauwerke.

Nur in der Tabelle Einstellungen können Nutzerspezifische Parameter definiert werden.

- **SIBBW_SCHREIBEN**

Die Rolle beinhaltet das Schreibrecht auf die Fachdatentabellen von SIB-Bauwerke.

Nur in der Tabelle Einstellungen können Nutzerspezifische Parameter definiert werden.

- **SIBBW_AMTS_ADMIN**

Die Rolle beinhaltet das Schreibrecht auf die Fachdatentabellen von SIB-Bauwerke.

Nur in der Tabelle Einstellungen und Amtsadministration können Nutzerspezifische Parameter definiert werden.

- **SIBBW_VERWALTUNGS_ADMIN**

Diese Rolle beinhaltet das vollumfänglichste Nutzerrecht in SIB-Bauwerke. Neben vollem Schreibrecht auf alle Fachtabellen und auch den Einstellungen und der Amtsadministration hat der Nutzer die Möglichkeit die Parameter der Verwaltungsadministration zu pflegen und damit für alle Nutzer der Datenbank zu definieren.

Aus der Verwaltungsadministration kann auch die Nutzerverwaltung aufgerufen werden.



SIB-Bauwerke 1.9 [6.1.0]

Installation des Clients



Download der setup.exe.



- Laden Sie die Datei setup.exe über folgenden Link:
https://sib-bauwerke.de/downloads/v1_961/usr/offline/setup.exe ca. 446 MB
Alle erforderlichen Voraussetzungen werden bei dieser Version geprüft und installiert.



Starten der Setup.exe



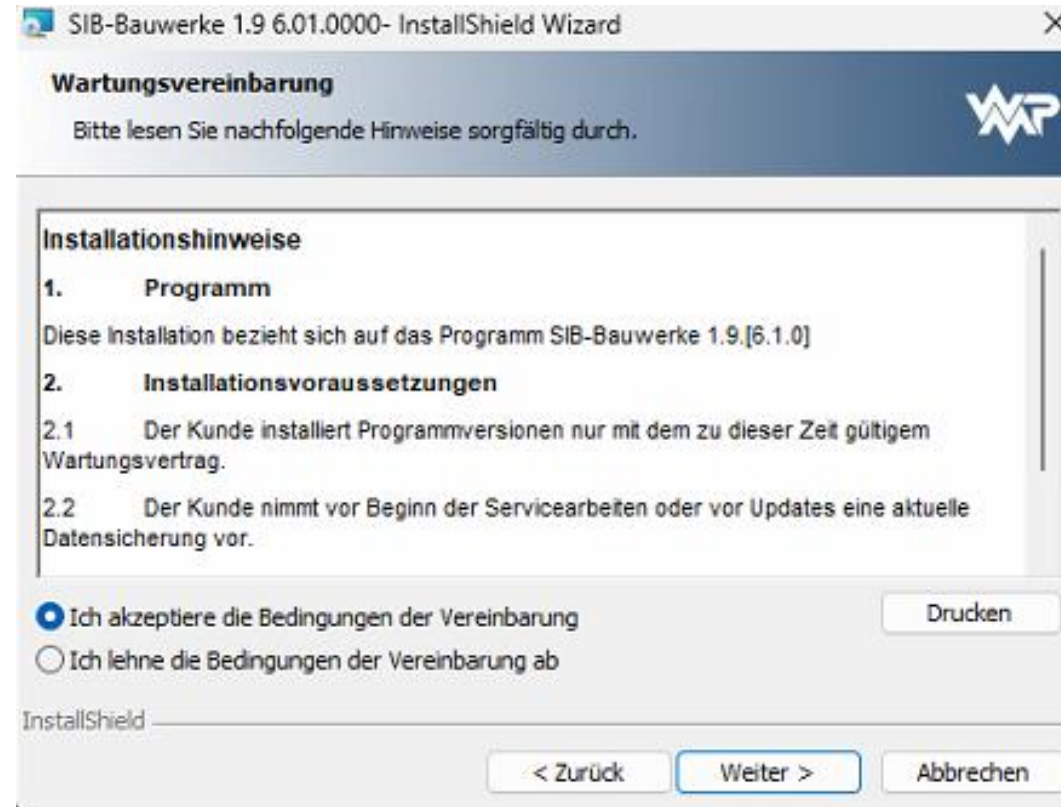
Starten Sie die setup.exe über die Option „Als Administrator ausführen“ (per rechte Maustaste auf der setup.exe)



Wartungsvereinbarung



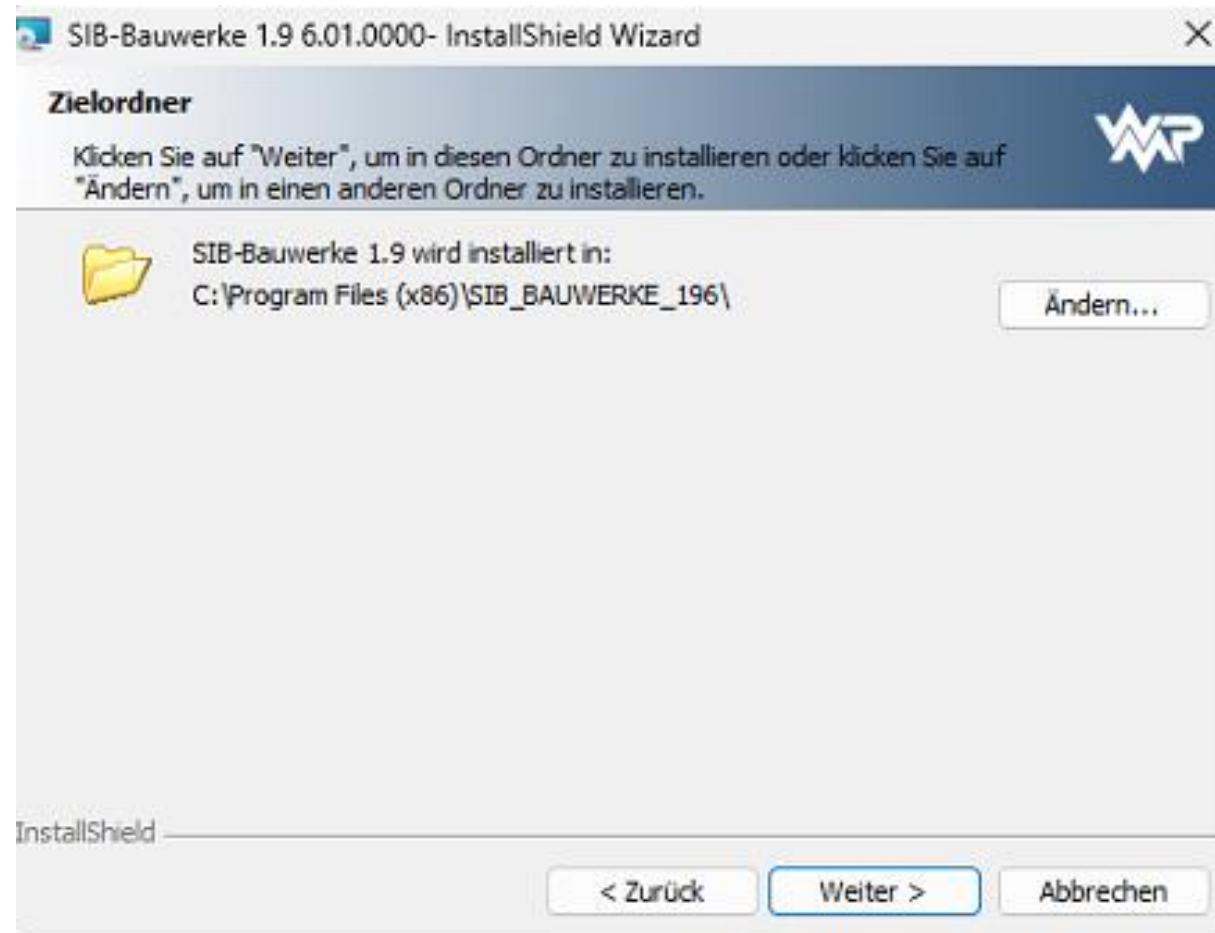
Bitte die Wartungsvereinbarung durchlesen und akzeptieren



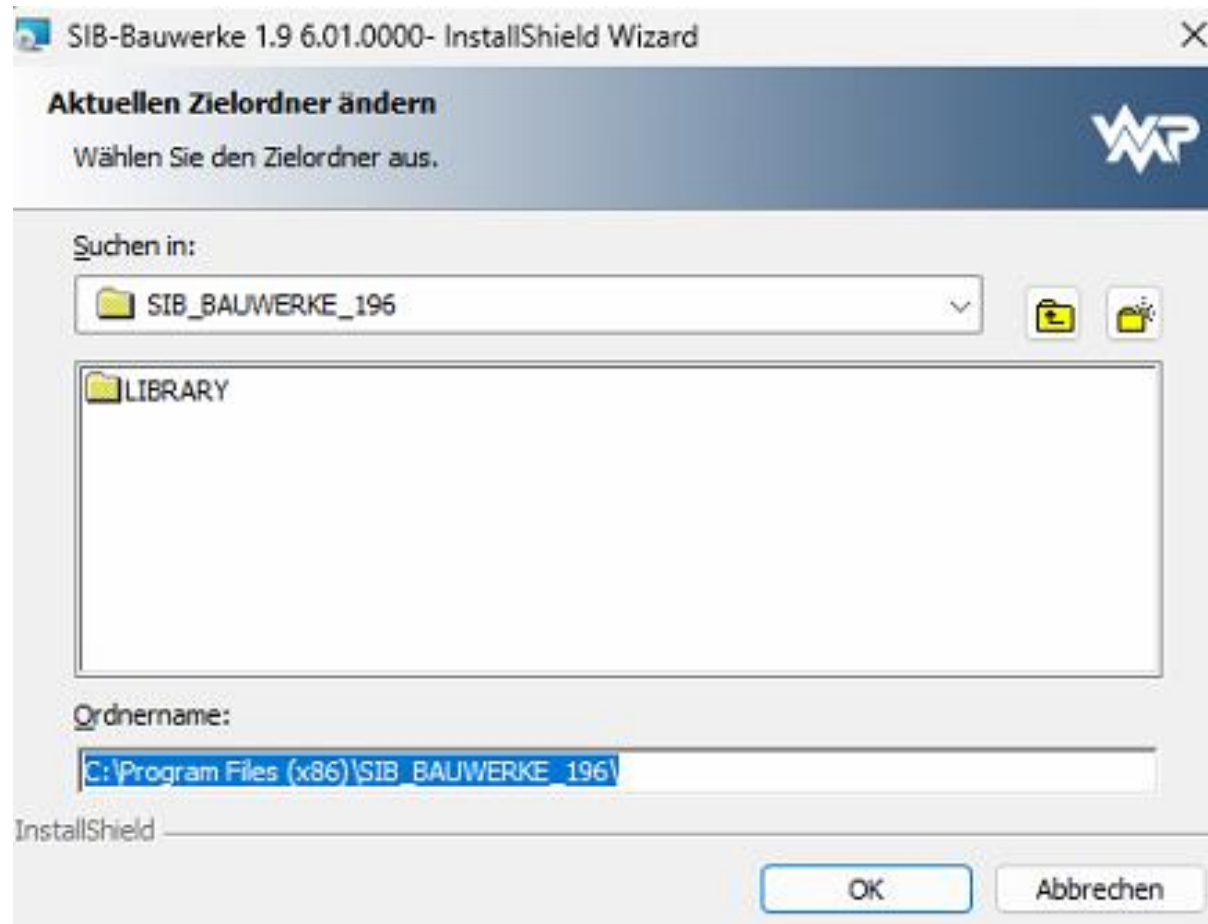
Auswahl der unterstützten Datenbanken.



Auswahl des Installationspfad



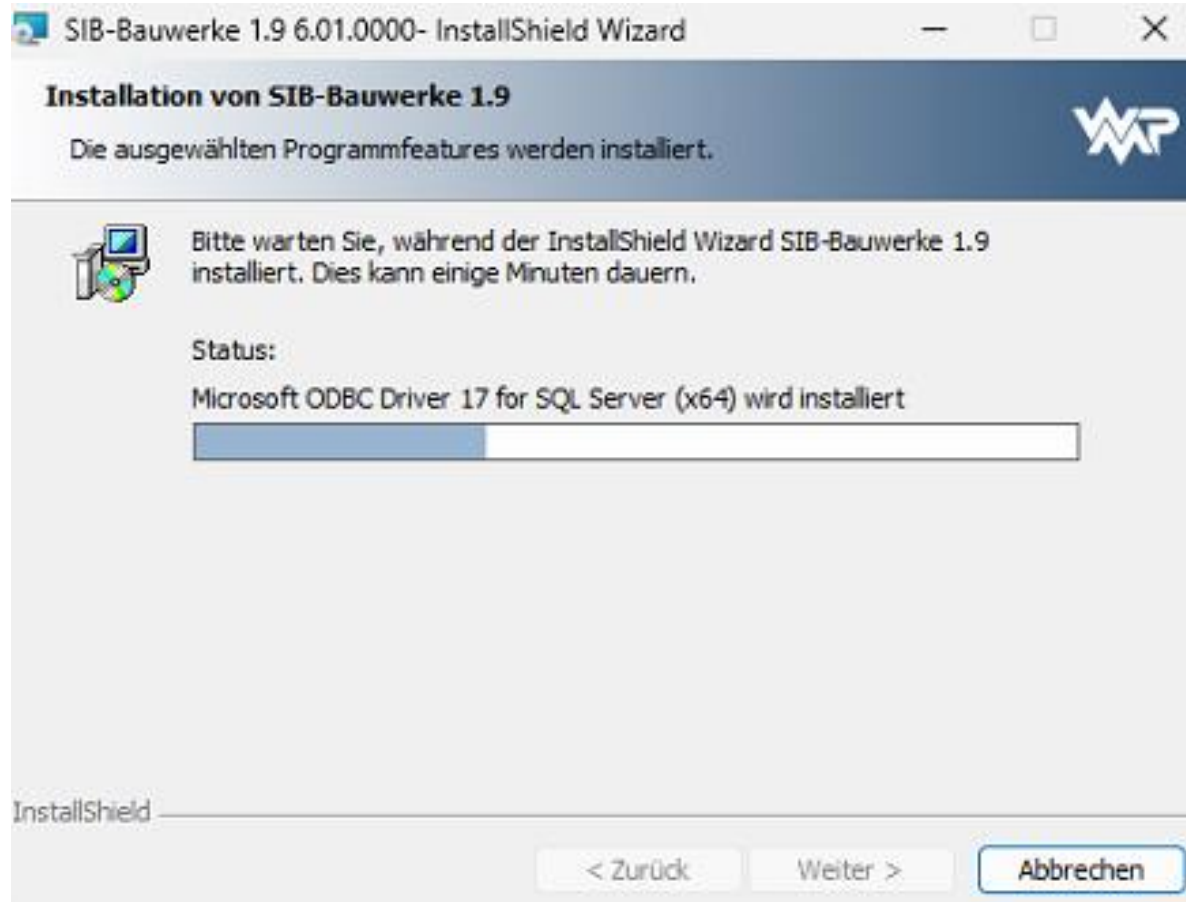
Auswahl des Installationspfad



Bestätigung der Installation



Installationsfortschritt



Sollte während der Installation ein Neustart erforderlich sein, **so starten Sie die setup-Datei erneut**, wenn dies nicht automatisch erfolgt.



Installation abschließen



Softwareverteilung & Silentinstallation



- Laden Sie die Installationsanleitung über folgenden Link:
https://sib-bauwerke.de/downloads/dokumente/anleitung-sib_bauwerke_softwareverteilung.pdf



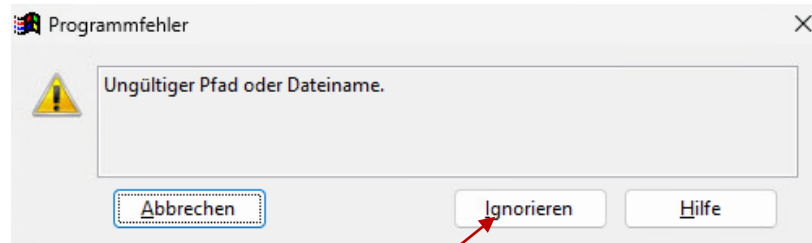
ODBC-Einrichtung



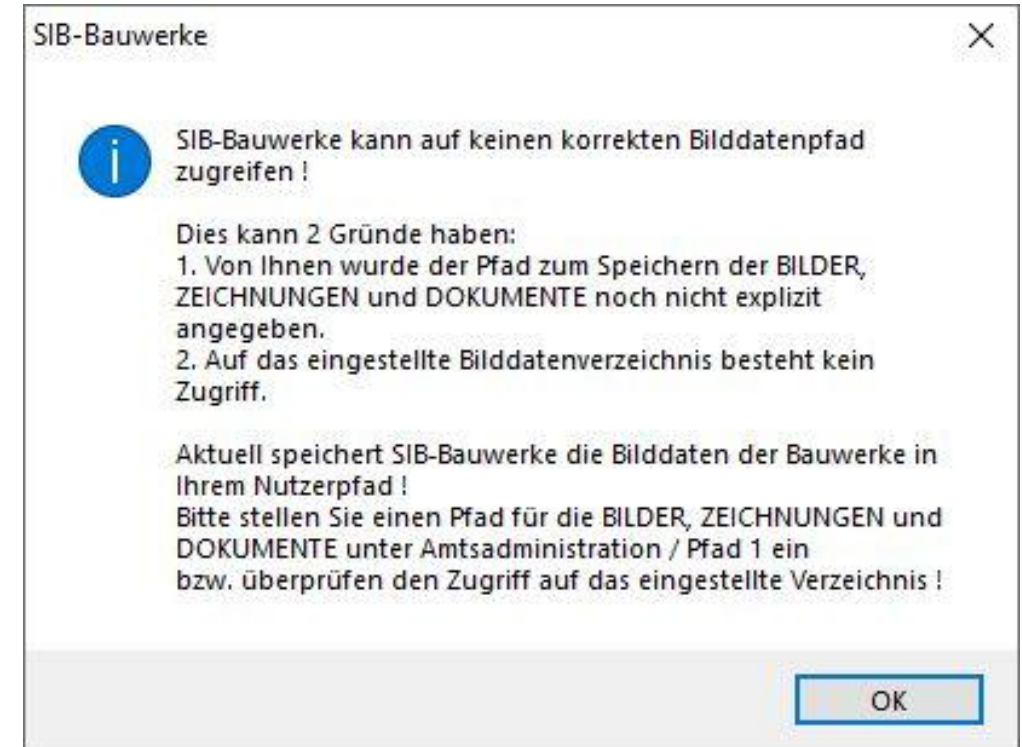
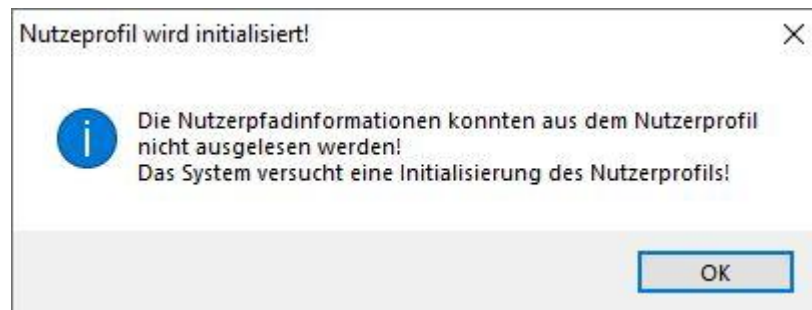
- Laden Sie die Installationsanleitung über folgenden Link:
https://sib-bauwerke.de/downloads/dokumente/installationsanleitung_sib-bauwerke-odbc.pdf
- Ausführliche Installationsanleitung für den ODBC-Treiber über folgenden Link:
https://sib-bauwerke.de/downloads/dokumente/installationsanleitung_sib-bauwerke-1961_mssql_odbc_treiber.pdf



Erststart von SIB-Bauwerke.



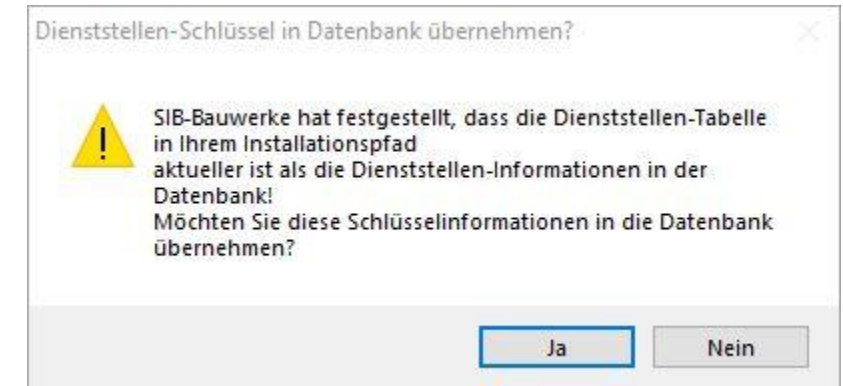
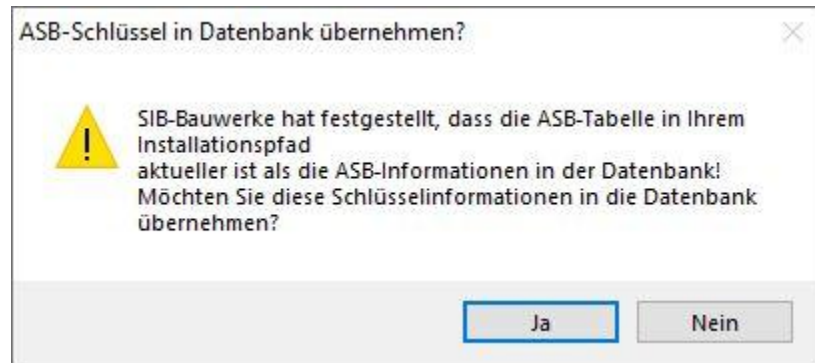
Kann in besonderen Rechnerkonstellationen auftreten. Bitte Ignorieren wählen damit der Pfad angelegt wird.



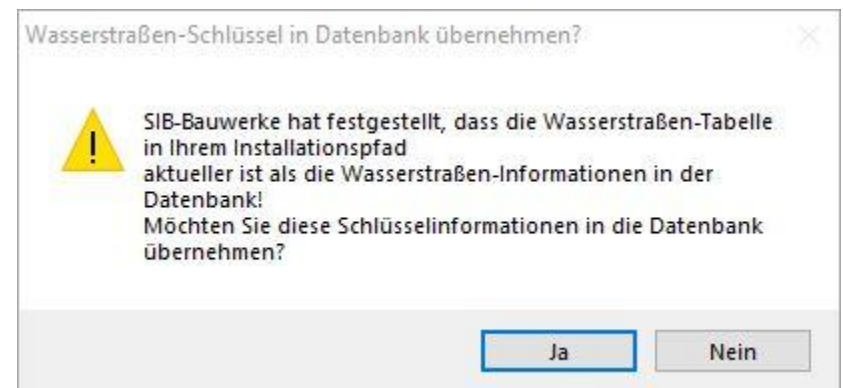
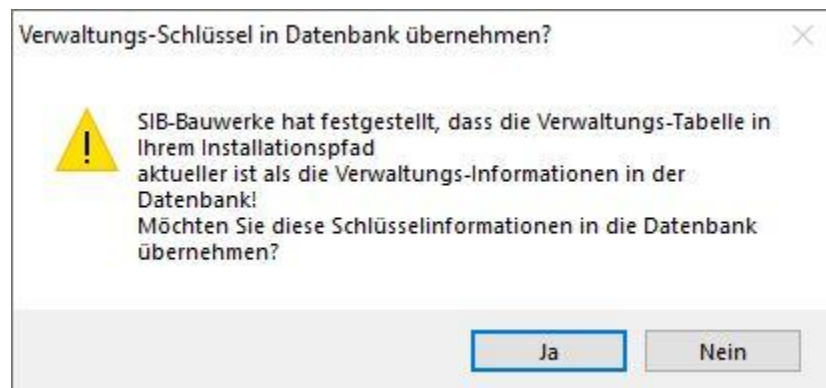
Bestätigen Sie beim Erststart diese Meldungen



Erststart von SIB-Bauwerke.



**Bestätigen Sie beim Erststart den Upload der 4 Fachschlüsseltabellen als Administrator/DB Owner
(falls diese nicht schon über das SQL Management Studio ausgeführt wurden)**



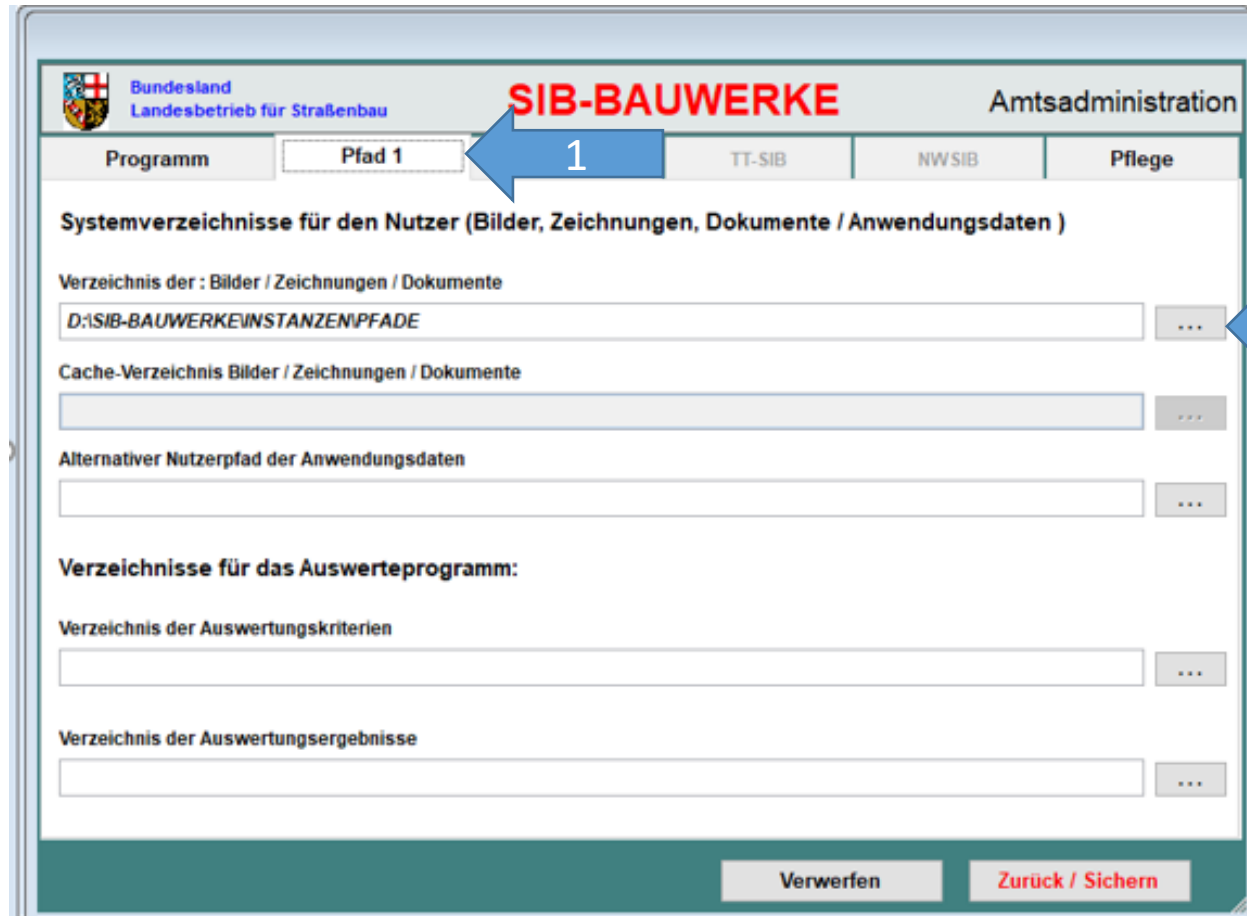
Definieren des Bilddatenpfads.



Jeder Nutzer sollte, den Bilddatenpfad für seine Instanz definieren, wenn dies nicht zentral, administrativ erfolgt ist.



Definieren des Bilddatenpfads (Beispiel)



Bundesland
Landesbetrieb für Straßenbau

SIB-BAUWERKE Amtsadministration

Programm Pfad 1 TT-SIB NWSIB Pflege

Systemverzeichnisse für den Nutzer (Bilder, Zeichnungen, Dokumente / Anwendungsdaten)

Verzeichnis der : Bilder / Zeichnungen / Dokumente
D:\SIB-BAUWERKE\INSTANZEN\PFAD ...

Cache-Verzeichnis Bilder / Zeichnungen / Dokumente
...

Alternativer Nutzerpfad der Anwendungsdaten
...

Verzeichnisse für das Auswerteprogramm:

Verzeichnis der Auswertungskriterien
...

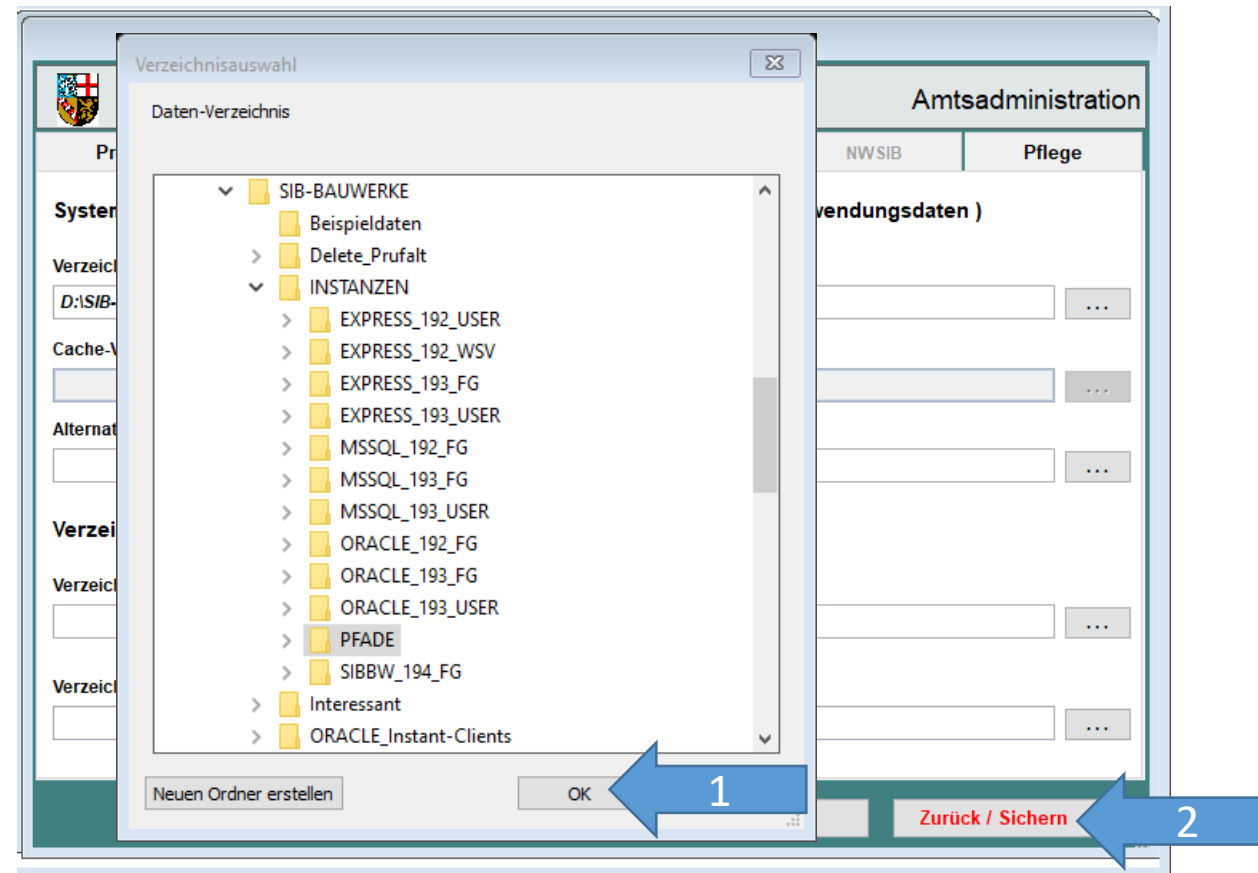
Verzeichnis der Auswertungsergebnisse
...

Verwerfen Zurück / Sichern

Der eingestellte Bilddatenpfad darf nicht ein Systemdaten-Pfad sein. Der Nutzer sollte Schreibrechte auf den eingestellten Pfad besitzen.



Definieren des Bilddatenpfads (Beispiel)



Viel Erfolg in der Erfassung der Daten.

