

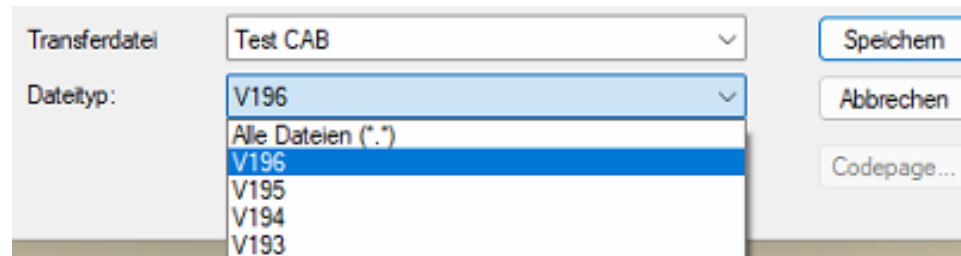
SIB-Bauwerke 1.9 [6.1.0]

Installationsanleitung MS-SQL-Express Einzelplatzversion



Anmerkung zur 1.9 [6.x.x]

- Die SIB Bauwerke Version 1.9 [6.x.x] ist der Nachfolger der älteren SIB Versionen, welche diese komplett von der Funktionalität ersetzt. Somit ist der Gebrauch von älteren SIB Versionen parallel zur 1.9 [6.x.x] nicht erforderlich, da in der Version 1.9 [6.x.x] Bauwerksdaten auch in die älteren Versionen bis 1.9 [3.X.X] ausgegeben werden können.
- Dazu muss lediglich unter Bauwerksdaten auslesen, am Ende der gewünschte Dateityp ausgewählt werden.



Download der offline setup.exe

- Laden Sie die Datei setup.exe über folgenden Link herunter:
https://sib-bauwerke.de/downloads/v1_961/usr/offline/setup.exe

Diese beinhaltet die Komponenten für die Installation der MSSQL-Express-Instanz, wenn noch keine bestehende Instanz vorhanden ist, und kann somit auch ohne Internetzugriff eingesetzt werden. Die Datei sollte in einem allgemeinem Zugriffsordner abgelegt werden.

Erstellen Sie vor der Installation eine Datensicherung.



Bei Installationsproblemen oder zum manuellen Abarbeiten



- Die setup.exe der Einzelplatz Version arbeitet automatisch im Hintergrund während der Installation, eine fest definierte Reihenfolge von Abläufen ab. (ODBC-Treiber Installation, Datenbank Installation, Datenbank Einrichtung etc.)
- Je nach Clientumgebung kann es vorkommen, dass bestimmte Voraussetzung nicht erfüllt werden können und die Installation so nicht fertiggestellt werden kann. In diesen Fall empfehlen wir die Installation über folgende Anleitung:

https://sib-bauwerke.de/downloads/dokumente/installationsanleitung_sib-bauwerke-1961_ms-sql-express-manuell.pdf



Starten der Setup.exe



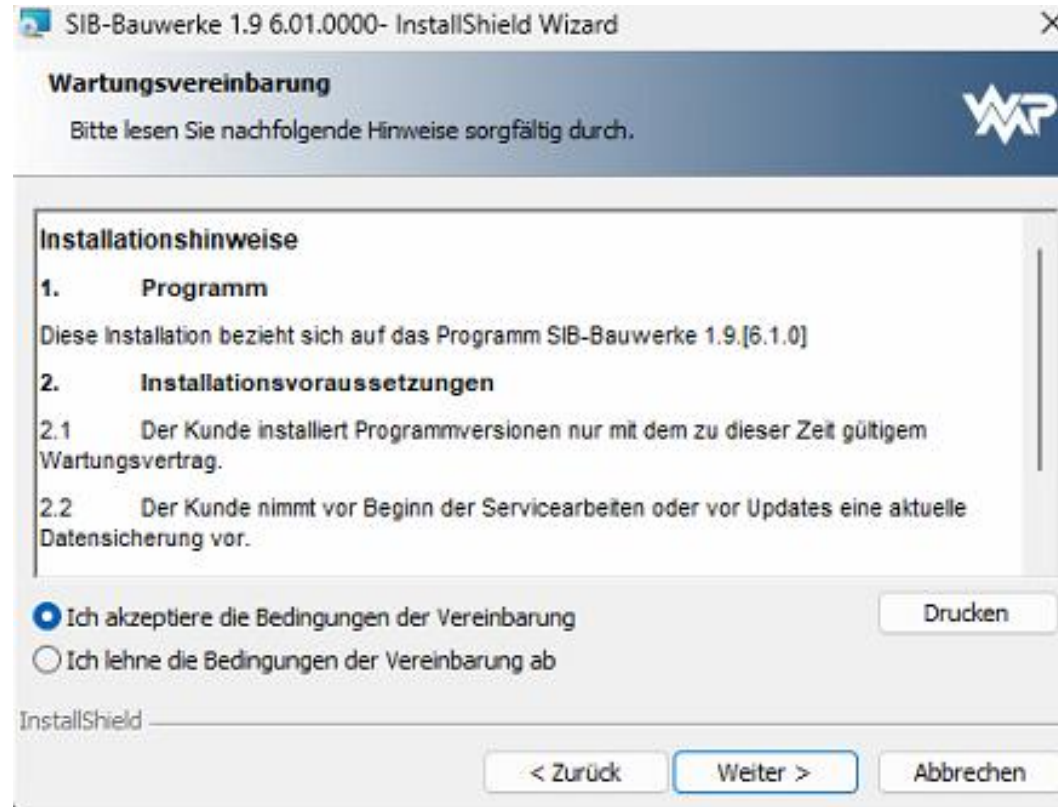
Starten Sie die setup.exe über die Option „Als Administrator ausführen“ aus (per rechter Maustaste auf der setup.exe)



Wartungsvereinbarung



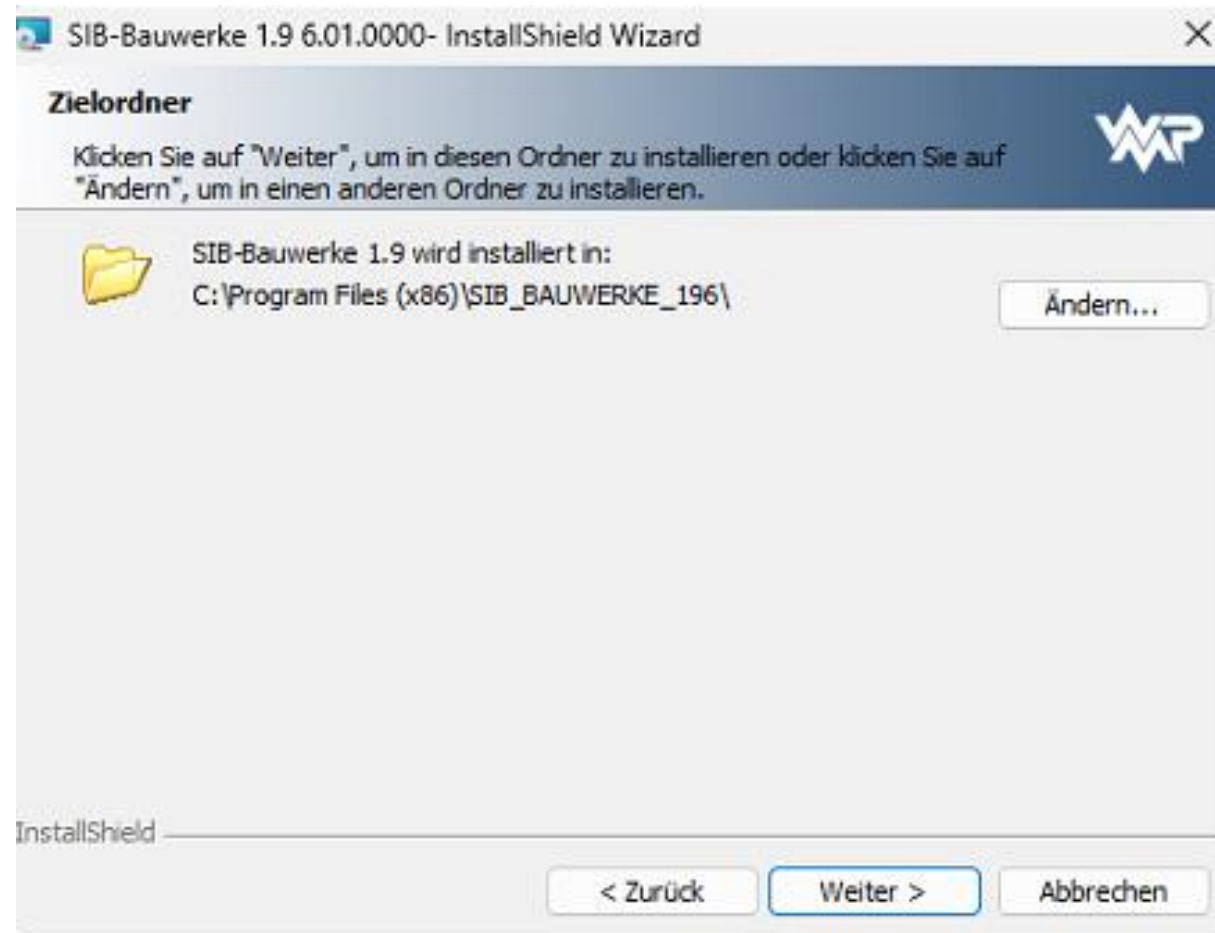
Bitte die Wartungsvereinbarung durchlesen und akzeptieren



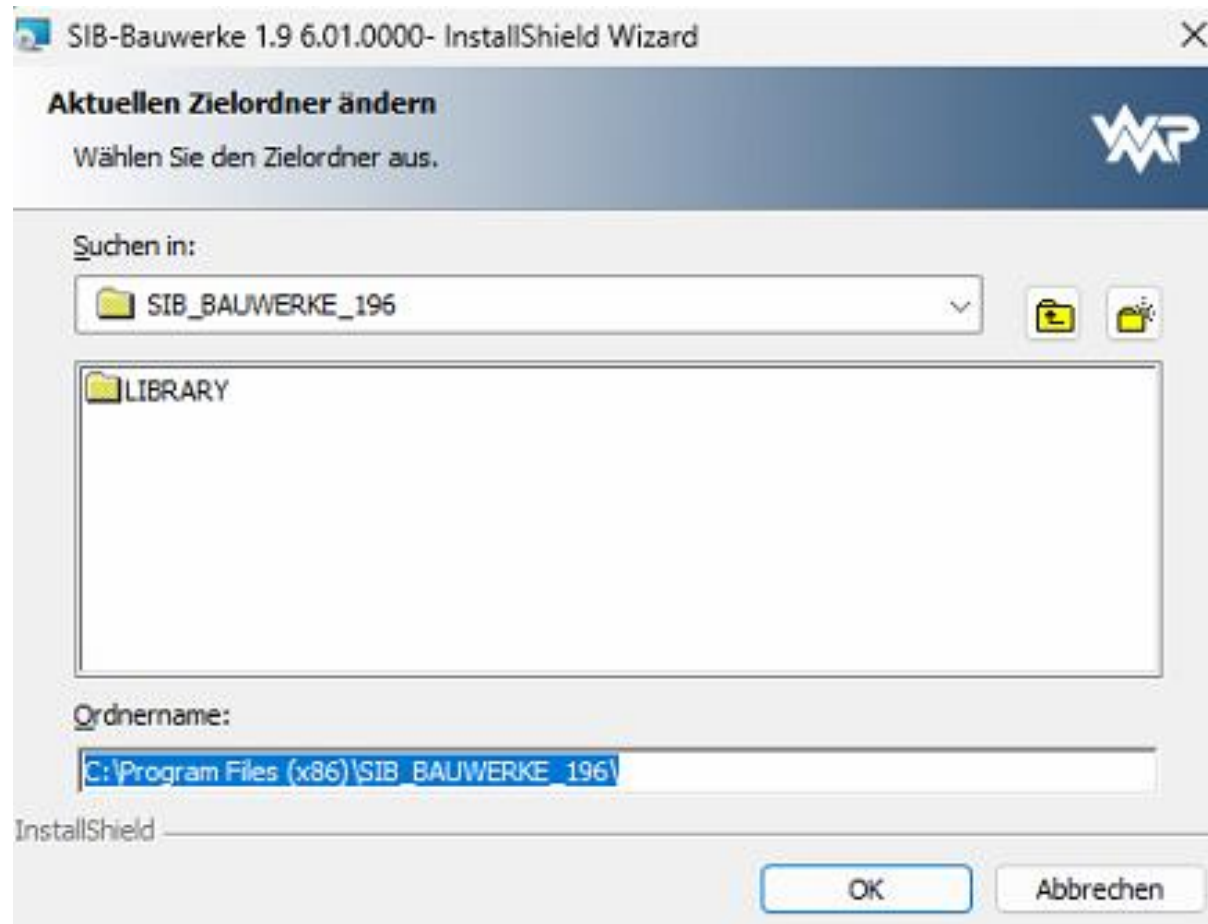
Auswahl der unterstützten Datenbanken



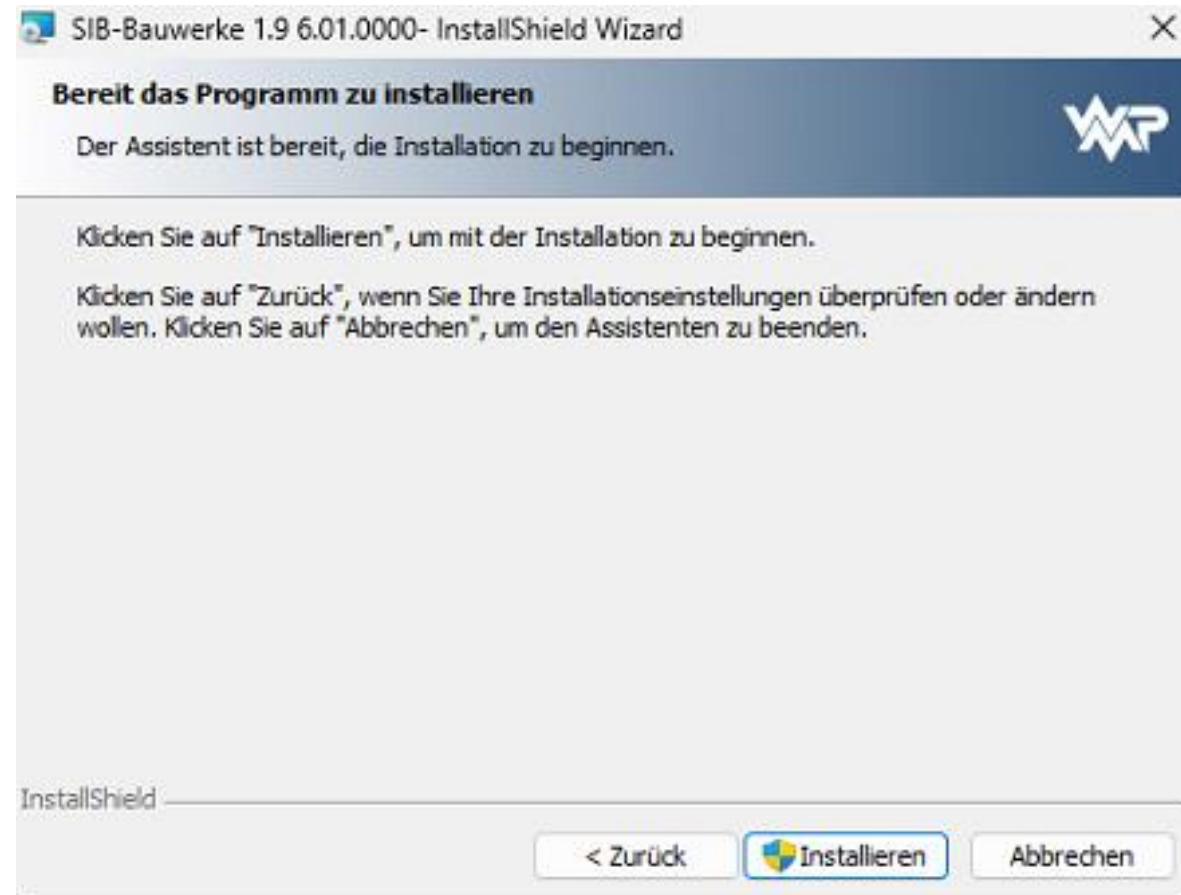
Auswahl des Installationspfad



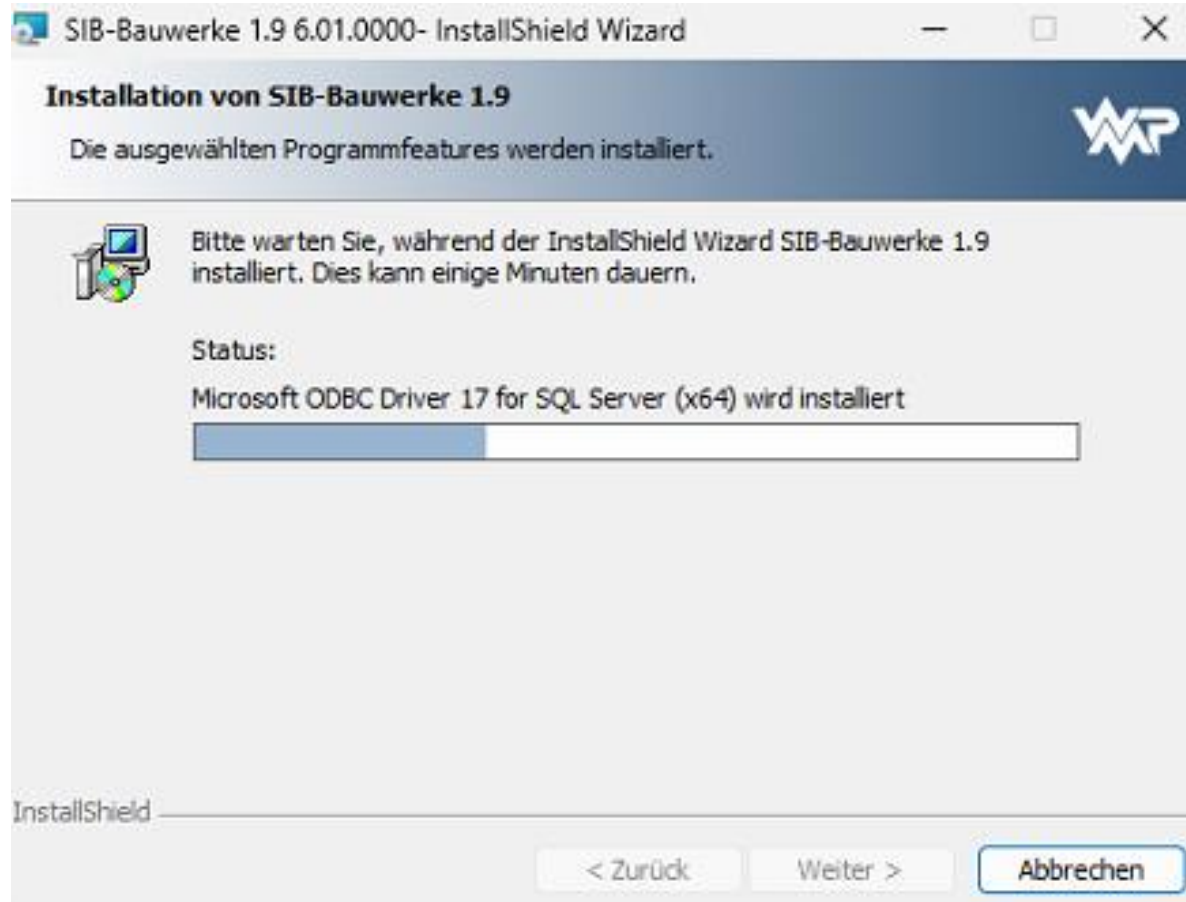
Auswahl des Installationspfad



Bestätigung der Installation



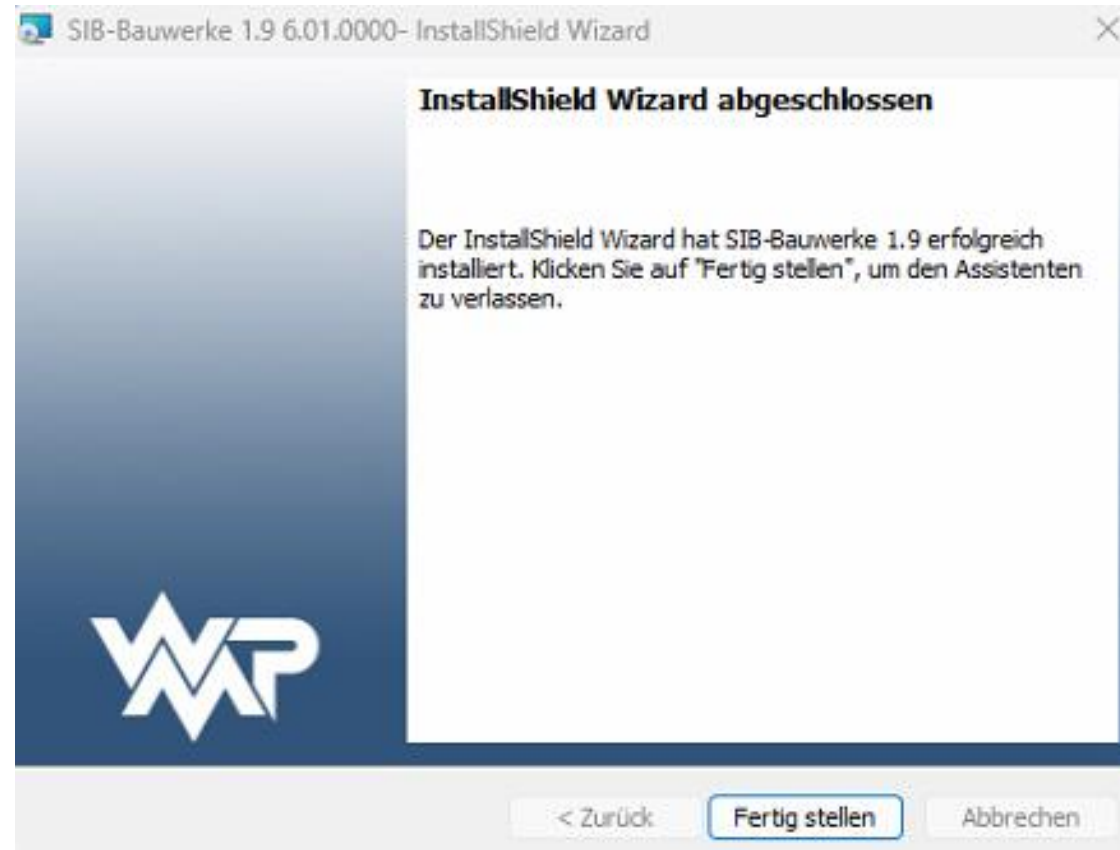
Installationsfortschritt



Sollte während der Installation ein Neustart erforderlich sein, **so starten Sie die setup-Datei erneut**, wenn dies nicht automatisch erfolgt.



Installation abschließen



Softwareverteilung & Silentinstallation



- Laden Sie die Installationsanleitung über folgenden Link:
https://sib-bauwerke.de/downloads/dokumente/anleitung-sib_bauwerke_softwareverteilung.pdf



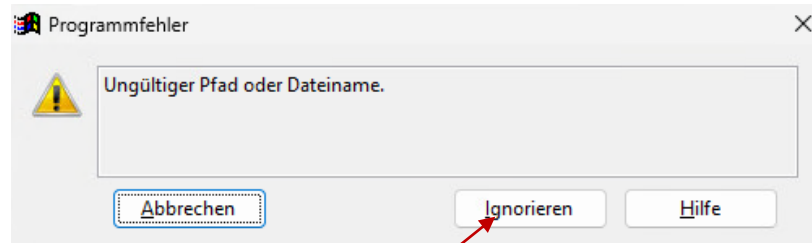
ODBC-Einrichtung



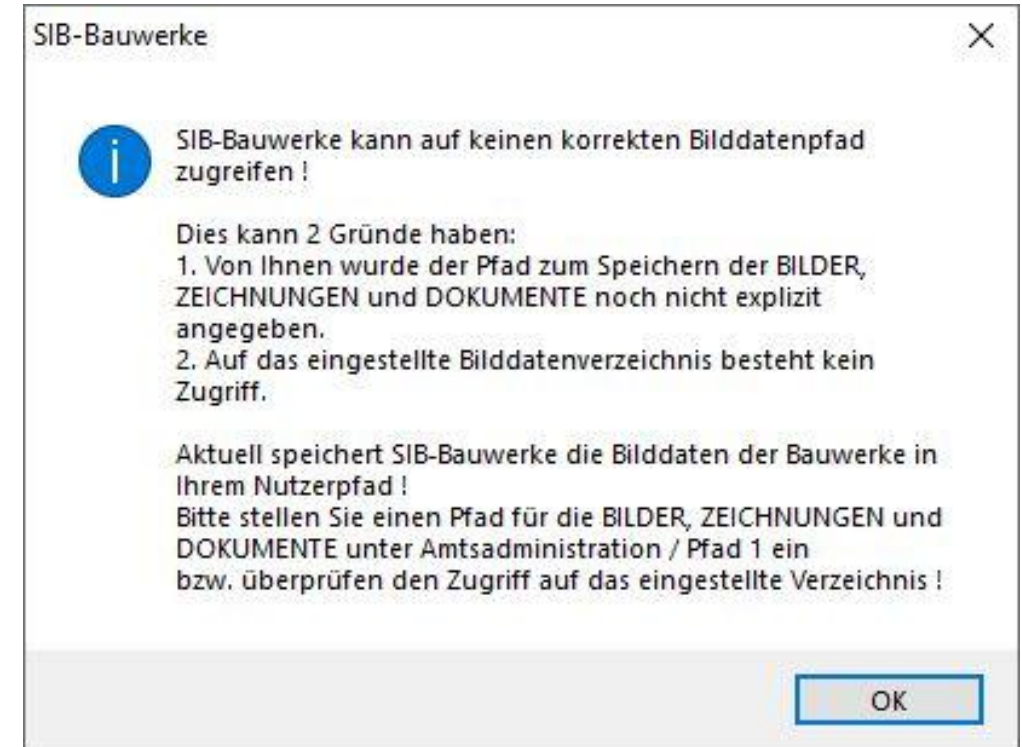
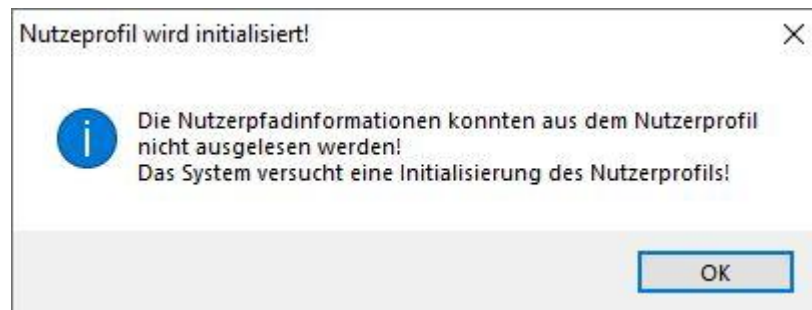
- Laden Sie die Installationsanleitung über folgenden Link:
https://sib-bauwerke.de/downloads/dokumente/installationsanleitung_sib-bauwerke-odbc.pdf



Erststart von SIB-Bauwerke.



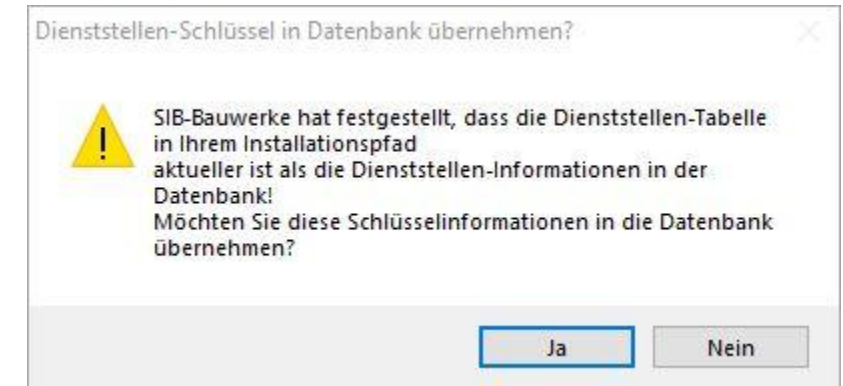
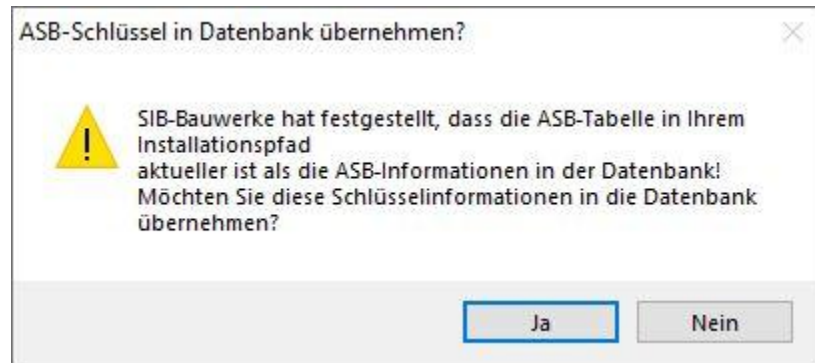
Kann in besonderen Rechnerkonstellationen auftreten. Bitte Ignorieren wählen damit der Pfad angelegt wird.



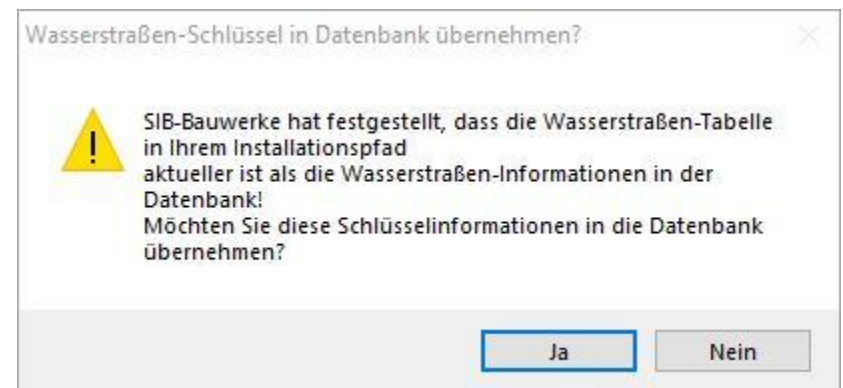
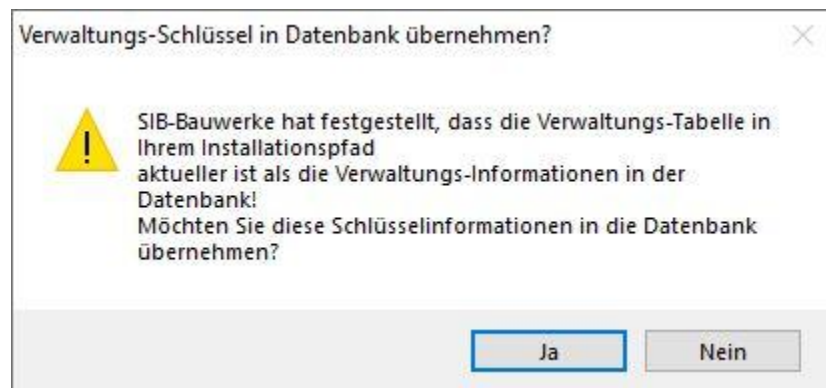
Bestätigen Sie beim Erststart diese Meldungen



Erststart von SIB-Bauwerke.



Bestätigen Sie beim Erststart den Upload der 4 Fachschlüsseltabellen



Definieren des Bilddatenpfads



Definieren des Bilddatenpfads (Beispiel)



Bundesland
Landesbetrieb für Straßenbau

SIB-BAUWERKE Amtsadministration

Programm Pfad 1 TT-SIB NWSIB Pflege

Systemverzeichnisse für den Nutzer (Bilder, Zeichnungen, Dokumente / Anwendungsdaten)

Verzeichnis der : Bilder / Zeichnungen / Dokumente
D:\SIB-BAUWERKE\INSTANZEN\PFAD ...

Cache-Verzeichnis Bilder / Zeichnungen / Dokumente
... ..

Alternativer Nutzerpfad der Anwendungsdaten
... ..

Verzeichnisse für das Auswerteprogramm:

Verzeichnis der Auswertungskriterien
... ..

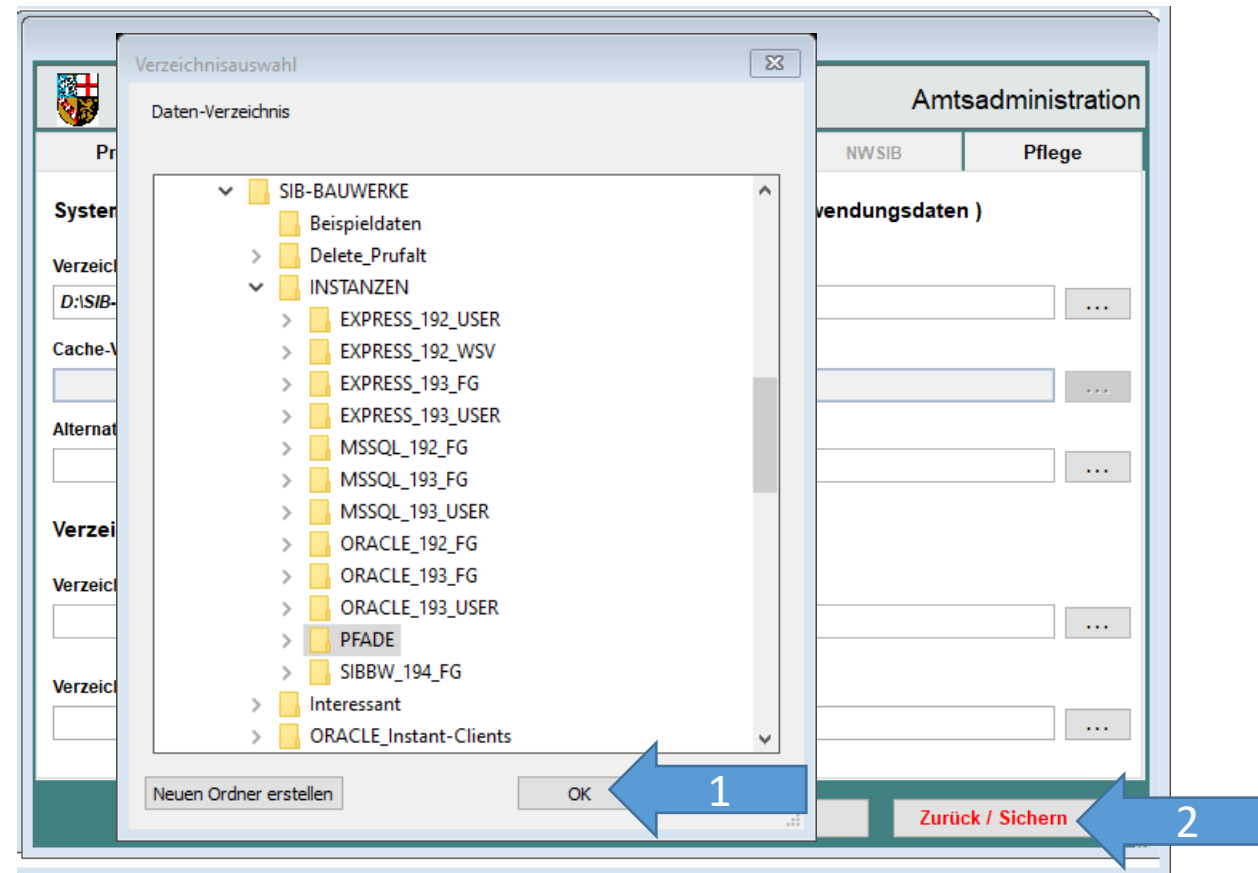
Verzeichnis der Auswertungsergebnisse
... ..

Verwerfen Zurück / Sichern

Der eingestellte Bilddatenpfad darf nicht ein Systemdaten-Pfad sein. Der Nutzer sollte lesen und schreibrechte auf den eingestellten Pfad besitzen.



Definieren des Bilddatenpfads (Beispiel)



Viel Erfolg in der Erfassung der Daten

