

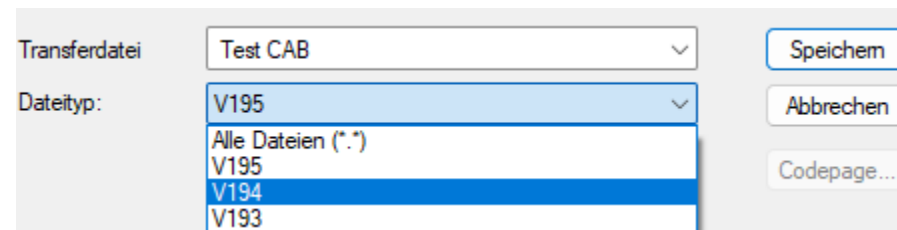
SIB-Bauwerke 1.9 [5.1.1]

Installationsanleitung MS-SQL-Version



Anmerkung zur 1.9 [5.1.1]

- Die SIB Bauwerke Version 1.9 [5.1.1] ist der Nachfolger der älteren SIB Versionen, welche diese komplett von der Funktionalität ersetzt. Somit ist der gebrauch von älteren SIB Versionen parallel zur 1.9 [5.1.1] nicht erforderlich, da in der Version 1.9 [5.1.1] Bauwerksdaten auch in die älteren Version bis 1.9 [3.X.X] ausgegeben werden können.
- Dazu muss lediglich unter Bauwerksdaten auslesen, am Ende der gewünscht Dateityp ausgewählt werden.



The screenshot shows a dialog box with the following elements:

- Transferdatei:** A dropdown menu with the value "Test CAB".
- Dateityp:** A dropdown menu with a list of options: "V195", "Alle Dateien (*.*)", "V195", "V194", and "V193". The "V194" option is currently selected.
- Buttons:** "Speichern", "Abbrechen", and "Codepage..."



SIB-Bauwerke 1.9 [5.1.1]

Installation der Datenbank



Download der SIBBW1951-MS-SQL.zip

- Laden Sie die Datei sibbw1951-ms-sql.zip über folgenden Link:
https://sib-bauwerke.de/downloads/v1_951/sibbw1951-ms-sql.zip

Letzter Stand 24.09.2024

Update einer vorhandenen Datenbank

- Folgende Voraussetzungen müssen für ein Update einer schon vorhandener SIB-Bauwerke Datenbank geprüft werden:
 1. Die MSSQL Server Version muss entweder 2019 oder 2022 sein.
 2. Vor der Ausführung der Skripte, muss eine Datensicherung erstellt werden.
 3. Der SIB Versionstand kann über die Tabelle dbo.Revision abgefragt werden.
 4. Nach Ausführung des Update-Skriptes für Ihre entsprechende SIB- Version muss das Skript „Rechte Standard-Rollen überarbeiten.sql “ ausgeführt werden.

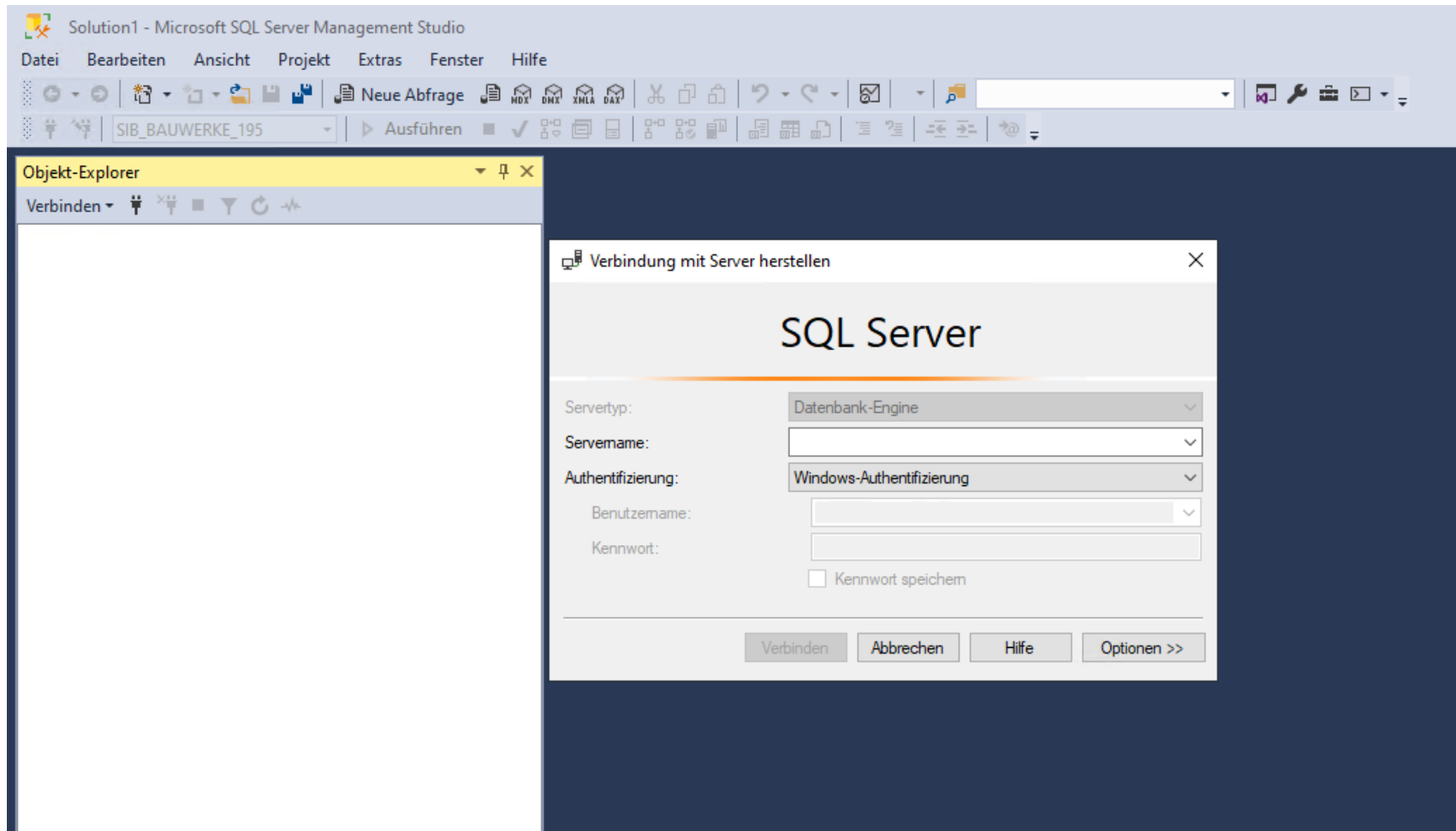


Benötigte Tools / Dateien

- MS-SQL Server Datenbank Version 2016, 2017, 2019 oder 2022
- Microsoft MS-SQL Server Management Studio
- Das Installationsskript aus dem Download Paket (sibbw1951-ms-sql.zip)
 - SIBBW1951-MS-SQL.sql



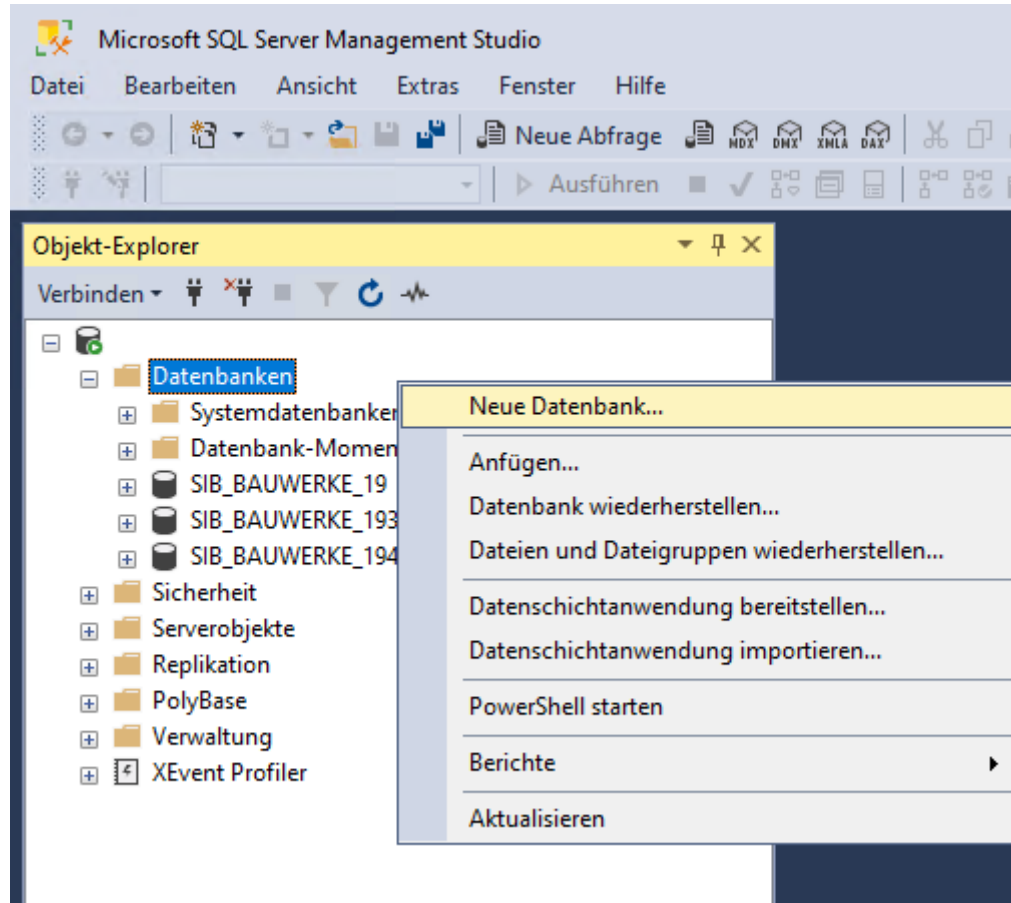
Starten des MS-SQL Server Management Studio.



Verbinden Sie sich mit der Ziel-SQL-Server-Instanz



Wechsel Sie auf den Objektexplorer.



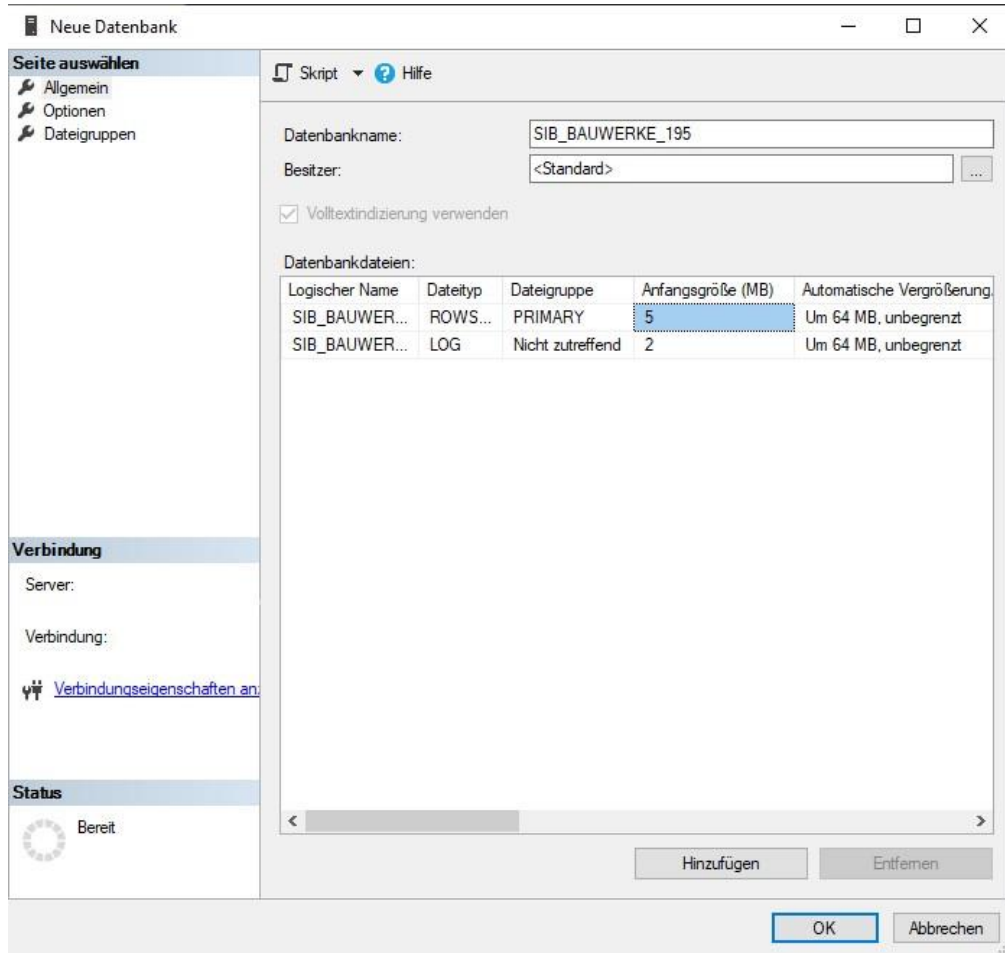
Selektieren Sie den Eintrag *Datenbanken*.

Mit der rechten Maustaste öffnet sich ein Menü.

Wählen Sie die Option *Neue Datenbank*.



Legen Sie eine neue Datenbank an.

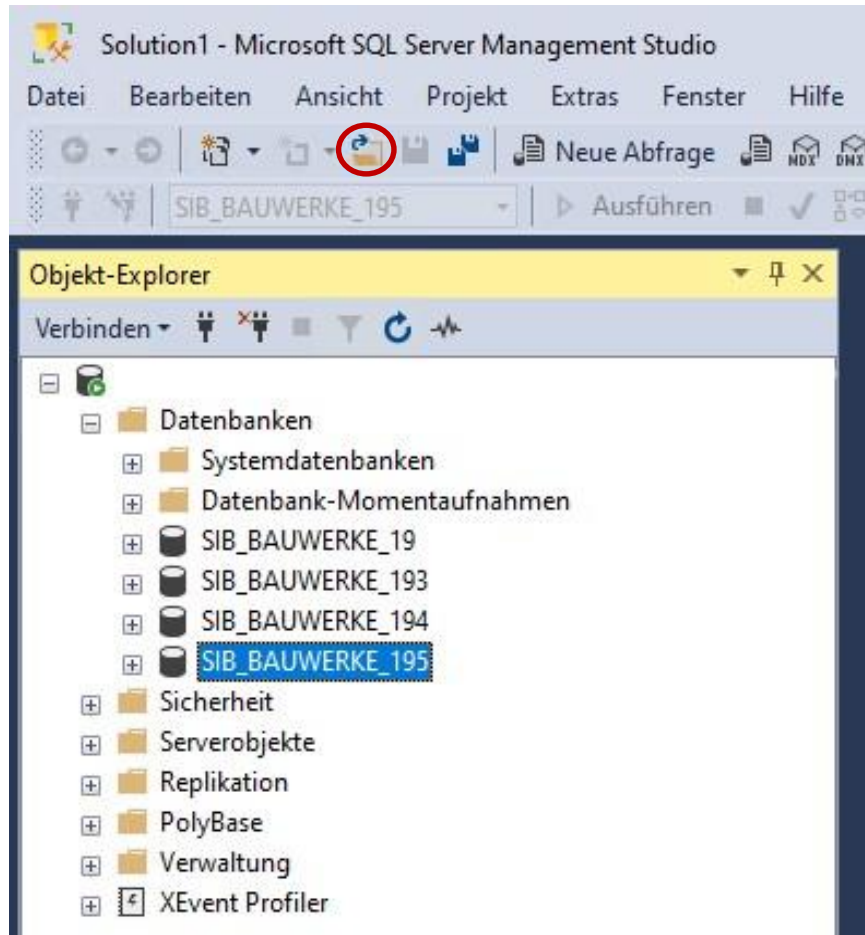


Definieren Sie einen Datenbanknamen.

Bestätigen Sie mit OK



Selektieren Sie die neu erstellte Datenbank.

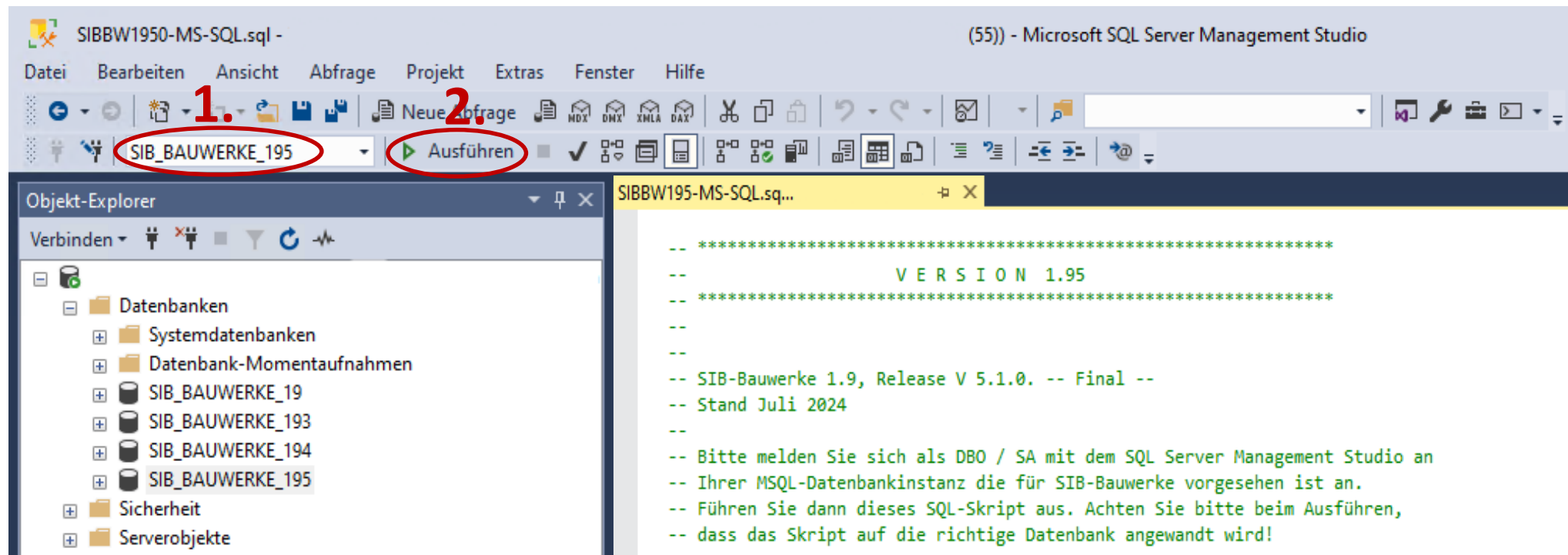


Folgende zuvor geladene Datei aus der SIBBW1951-MS-SQL.zip öffnen:

SIBBW1951-MS-SQL.sql
(Installationskript für die SIB Datenbank)



Führen Sie das Installationskript aus.



1. Achten Sie darauf das die korrekte Datenbank ausgewählt ist.
2. Starten Sie das Installationskript mit Ausführen

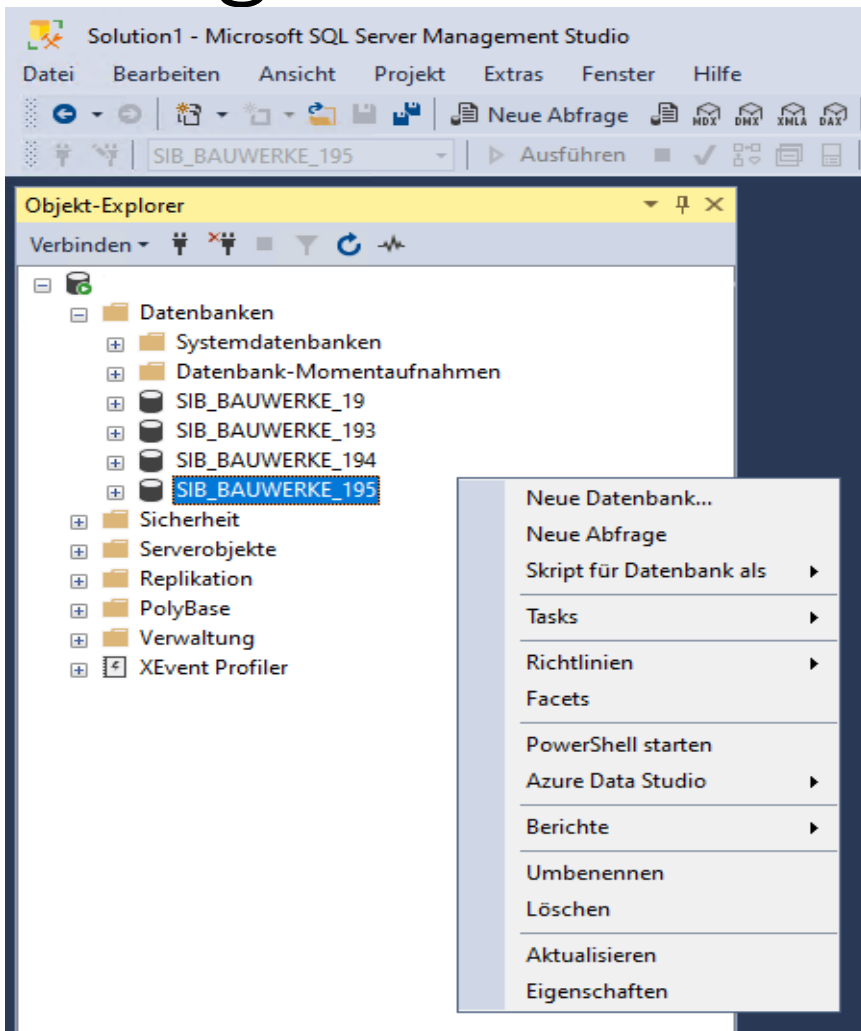


Fachschlüsselwert Tabellen

- Im Anschluss werden die vier Schlüsselwert Tabellen auf die Datenbank nach einander übertragen. Dieser Schritt kann auch im späteren Verlauf per Start des Programms als DB Owner durchgeführt werden.
 - Insert_asb_schl_MSSQL_XX_XX_XXXX.sql
 - Insert_dienststellen_MSSQL_XX_XX_XXXX.sql
 - Insert_verw_bez_MSSQL_XX_XX_XXXX.sql
 - Insert_wasser_str_MSSQL_XX_XX_XXXX.sql



Anlegen der SIB Nutzer in der Datenbank.



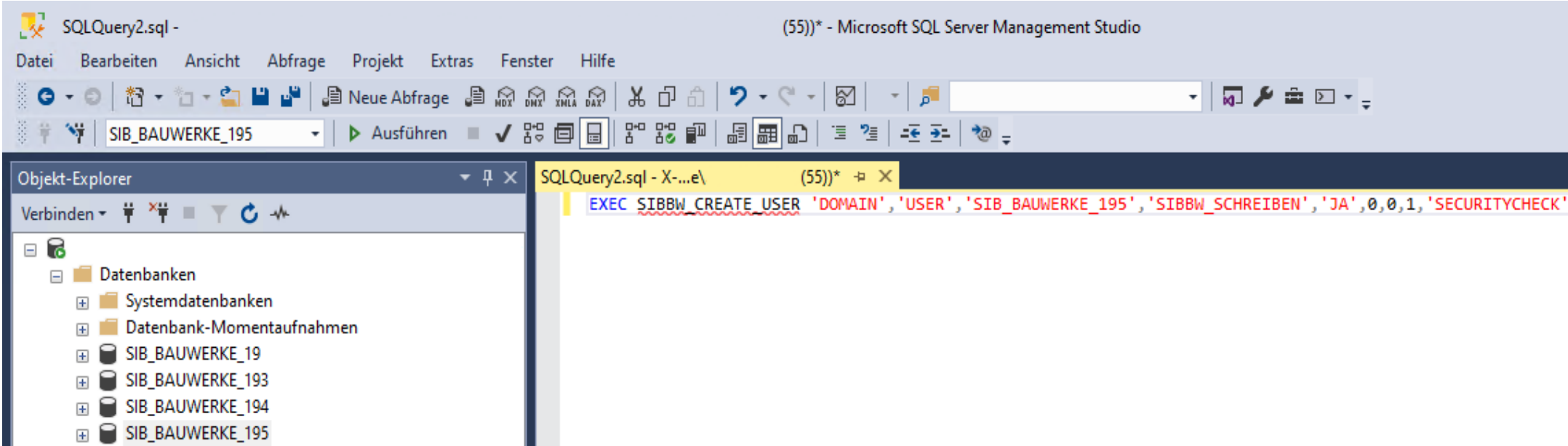
Selektieren Sie die neu erstellte Datenbank.

Mit der rechten Maustaste öffnet sich ein Menü.

Wählen Sie die Option *Neue Abfrage*.



Anlegen eines neuen SIB Nutzers.



Neue SIB-Bauwerke-Datenbank-Nutzer werden mit der Prozedur SIBBW_CREATE_USER angelegt.



Parameter von SIBBW_CREATE_USER.



```
EXEC SIBBW_CREATE_USER 'WPM','KUC','SIBBW19','SIBBW_SCHREIBEN','JA',0,0,1,'SECURITYCHECK'
```

Die Serverprozedur "SIBBW_CREATE_USER" erwartet die nachfolgend gelistete Parameter:

- Name der Domäne bzw. des Rechners
- Name des Nutzers
- Name der Datenbank
- Name der Arbeitsrolle (SIBBW_LESEN, SIBBW_SCHREIBEN, etc.)
- Wird eine Arbeitsrolle angegeben die nicht existiert so wird automatisch die Arbeitsrolle SIB_LESEN verwendet.
- Transferrolle (JA = Nutzer darf Daten transferieren; NEIN = Kein Transfer erlaubt)
- Nutzer ist ADMIN für SIB-Bauwerke, 0 = Kein Admin
- Nutzer darf DB-Bestand überschreiben (!) ; 0 = Kein Überschreibrecht
- Nutzer darf Auswertungsmodul verwenden.
- Kennwort zum ausführen der Prozedur. (= SECURITYCHECK) muss so bleiben



Vordefinierte Benutzerrollen.

- **SIBBW_LESEN**

Die Rolle beinhaltet das Leserecht auf die Fachdatentabellen von SIB-Bauwerke.

Nur in der Tabelle Einstellungen können Nutzerspezifische Parameter definiert werden.

- **SIBBW_SCHREIBEN**

Die Rolle beinhaltet das Schreibrecht auf die Fachdatentabellen von SIB-Bauwerke.

Nur in der Tabelle Einstellungen können Nutzerspezifische Parameter definiert werden.

- **SIBBW_AMTS_ADMIN**

Die Rolle beinhaltet das Schreibrecht auf die Fachdatentabellen von SIB-Bauwerke.

Nur in der Tabelle Einstellungen und Amtsadministration können Nutzerspezifische Parameter definiert werden.

- **SIBBW_VERWALTUNGS_ADMIN**

Diese Rolle beinhaltet das vollumfänglichste Nutzerrecht in SIB-Bauwerke. Neben vollem Schreibrecht auf alle Fachtabellen und auch den Einstellungen und der Amtsadministration hat der Nutzer die Möglichkeit die Parameter der Verwaltungsadministration zu pflegen und damit für alle Nutzer der Datenbank zu definieren.

Aus der Verwaltungsadministration kann auch die Nutzerverwaltung aufgerufen werden.



SIB-Bauwerke 1.9 [5.1.0]

Installation des Client



Download der setup.exe.

- Laden Sie die Datei setup.exe über folgenden Link:
https://sib-bauwerke.de/downloads/v1_951/usr/online/setup.exe ca. 132 MB
Alle erforderlichen Voraussetzungen werden bei dieser Version geprüft, heruntergeladen und installiert.
- Laden Sie die Datei setup-offline.exe über folgenden Link:
https://sib-bauwerke.de/downloads/v1_951/usr/offline/setup.exe ca. 460 MB
Alle erforderlichen Voraussetzungen werden bei dieser Version geprüft und installiert.



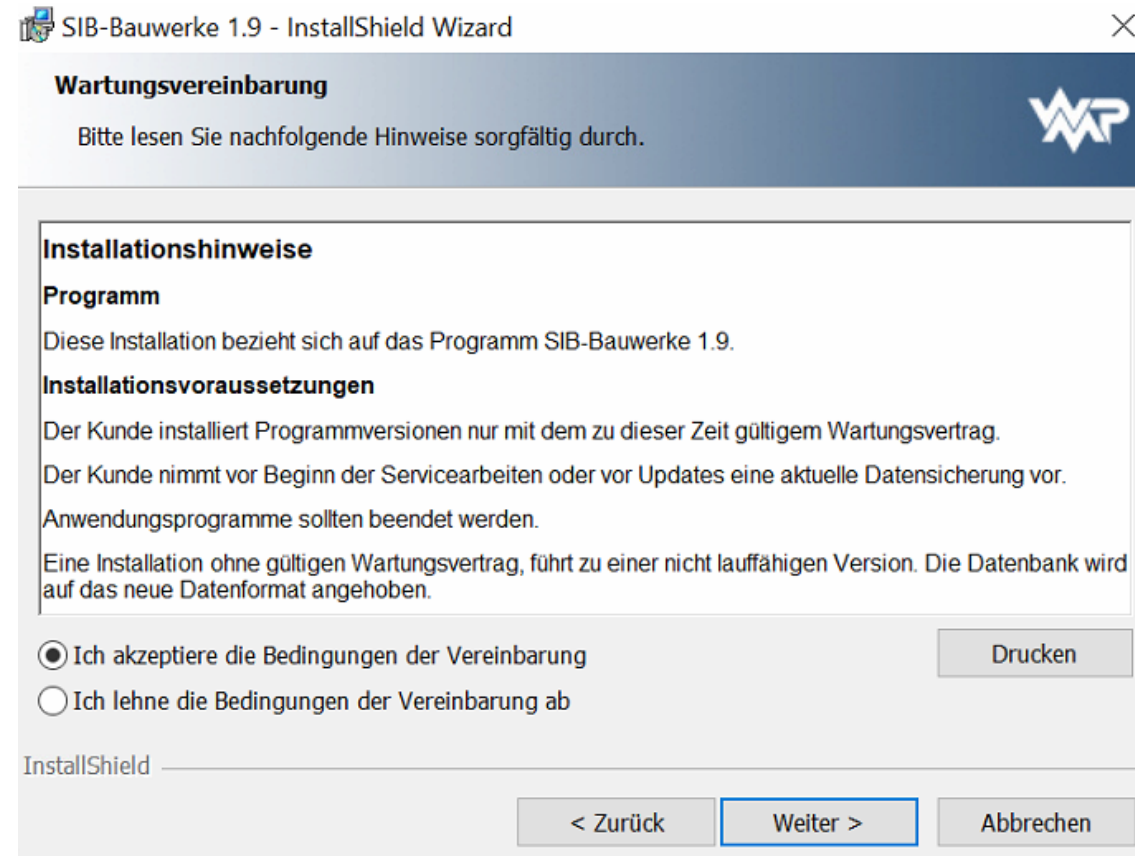
Starten der Setup.exe.

Starten Sie die Installation mit Doppelklick auf die setup.exe



Wartungsvereinbarung

Bitte die Wartungsvereinbarung durchlesen und akzeptieren



SIB-Bauwerke 1.9 - InstallShield Wizard

Wartungsvereinbarung

Bitte lesen Sie nachfolgende Hinweise sorgfältig durch.

Installationshinweise

Programm
Diese Installation bezieht sich auf das Programm SIB-Bauwerke 1.9.

Installationsvoraussetzungen
Der Kunde installiert Programmversionen nur mit dem zu dieser Zeit gültigem Wartungsvertrag.
Der Kunde nimmt vor Beginn der Servicearbeiten oder vor Updates eine aktuelle Datensicherung vor.
Anwendungsprogramme sollten beendet werden.
Eine Installation ohne gültigen Wartungsvertrag, führt zu einer nicht lauffähigen Version. Die Datenbank wird auf das neue Datenformat angehoben.

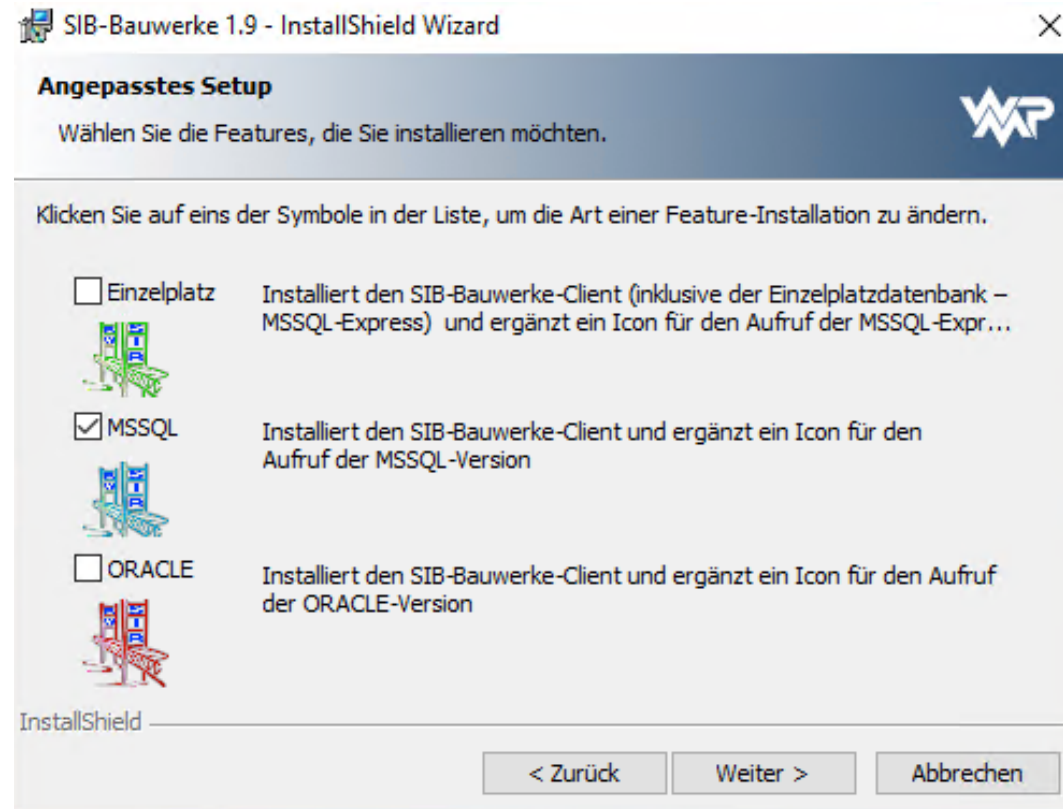
Ich akzeptiere die Bedingungen der Vereinbarung Drucken

Ich lehne die Bedingungen der Vereinbarung ab

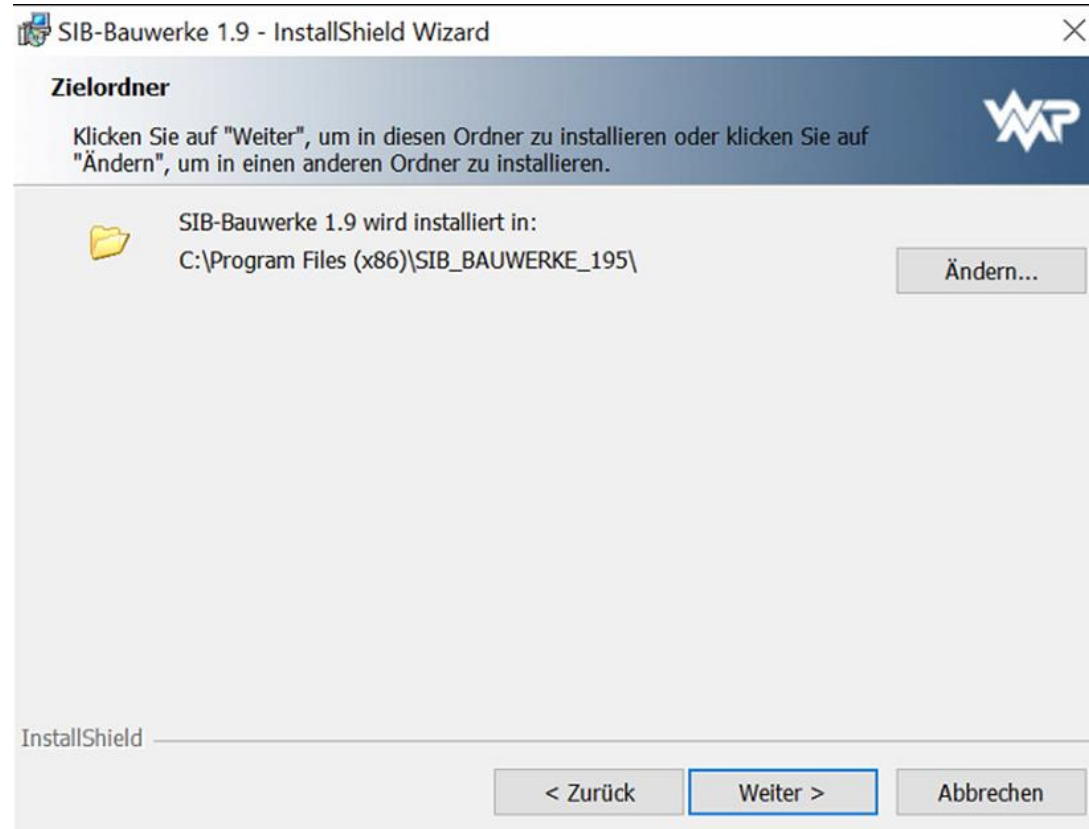
InstallShield

< Zurück Weiter > Abbrechen

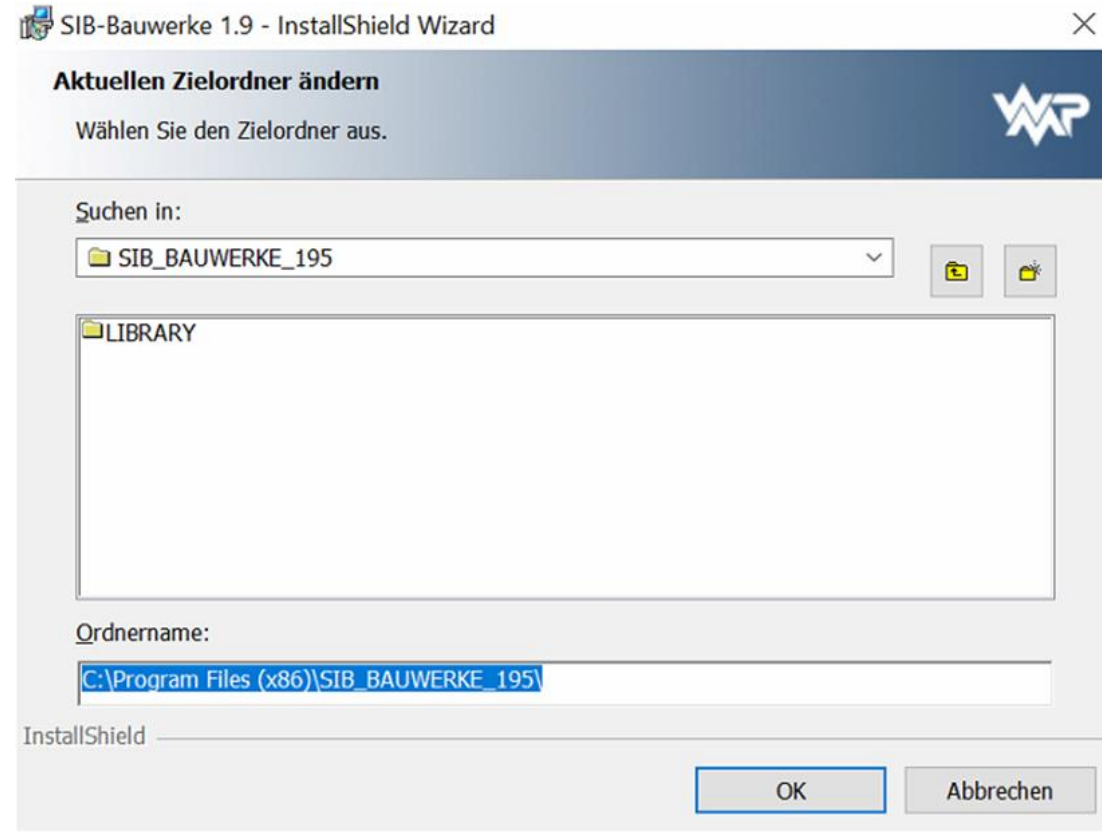
Auswahl der unterstützten Datenbanken.



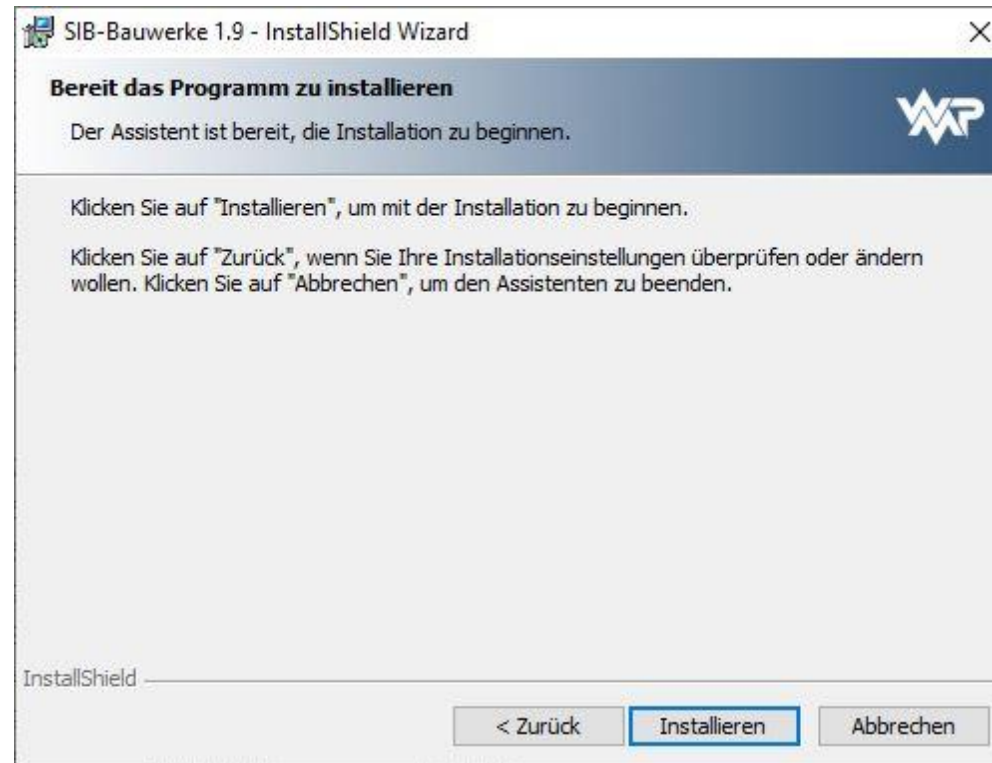
Auswahl des Installationspfad.



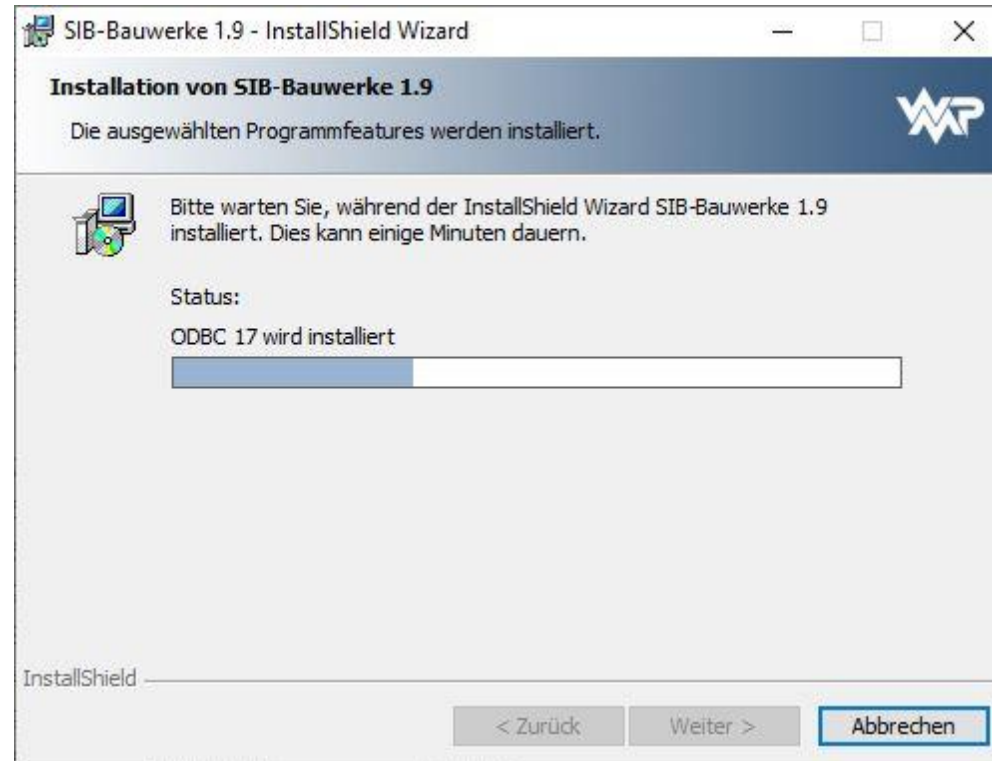
Auswahl des Installationspfad.



Bestätigung der Installation.



Installationsfortschritt.



Sollte während der Installation ein Neustart erforderlich sein, **so starten Sie die setup-Datei erneut**, wenn dies nicht automatisch erfolgt.



Installation abschließen.



Softwareverteilung & Silentinstallation

- Laden Sie die Installationsanleitung über folgenden Link:
https://sib-bauwerke.de/downloads/dokumente/anleitung-sib_bauwerke_softwareverteilung.pdf

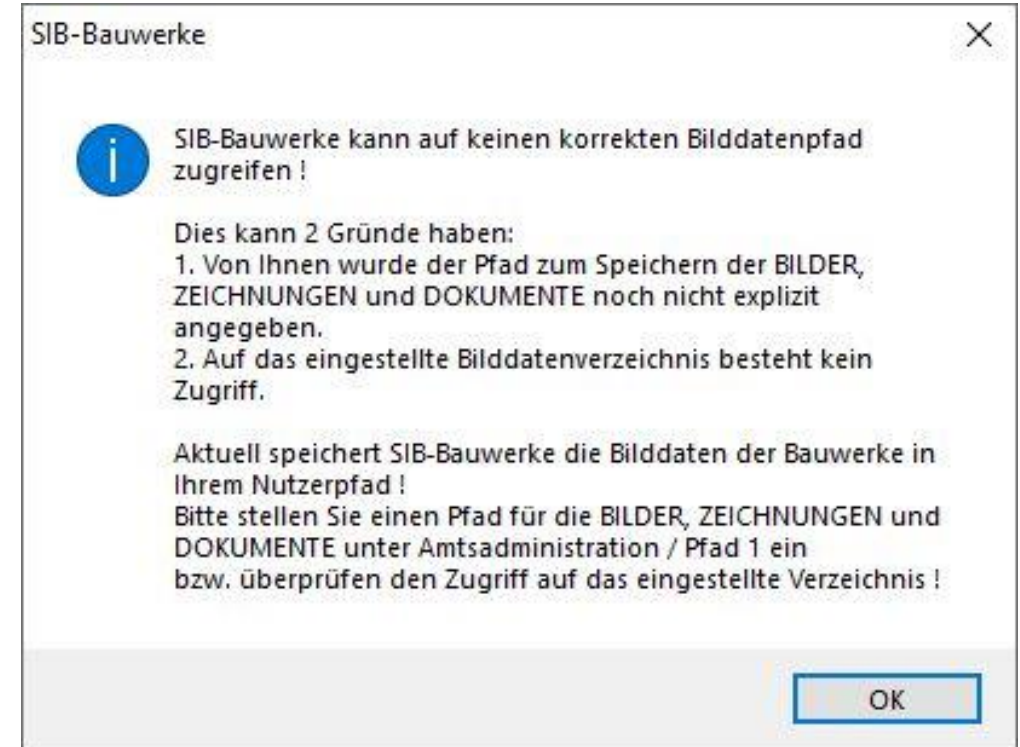
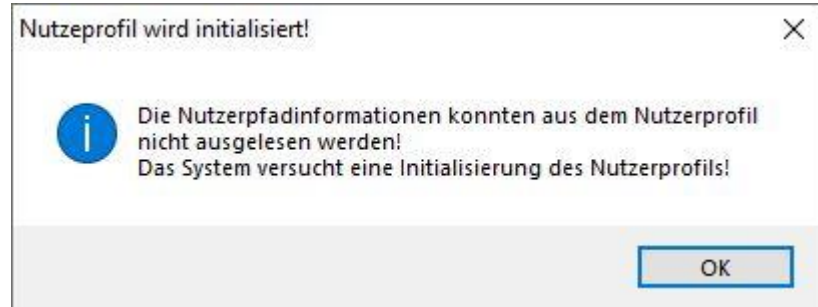


ODBC-Einrichtung

- Laden Sie die Installationsanleitung über folgenden Link:
https://sib-bauwerke.de/downloads/dokumente/installationsanleitung_sib-bauwerke-odbc.pdf
- Ausführliche Installationsanleitung für den ODBC Treiber über folgenden Link:
https://sib-bauwerke.de/downloads/dokumente/installationsanleitung_sib-bauwerke-195_mssql_odbc_treiber.pdf



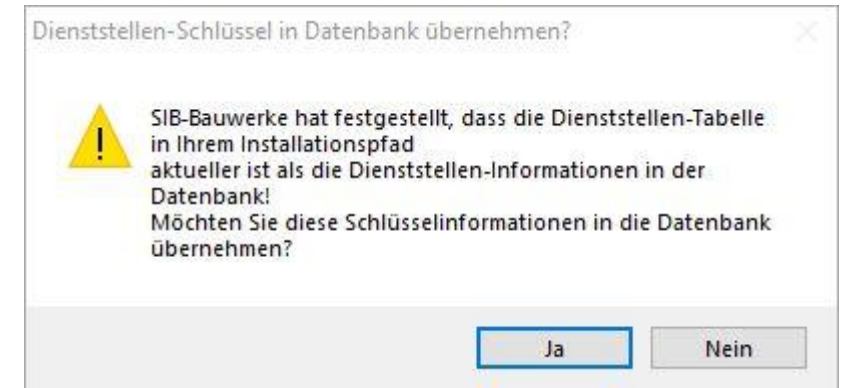
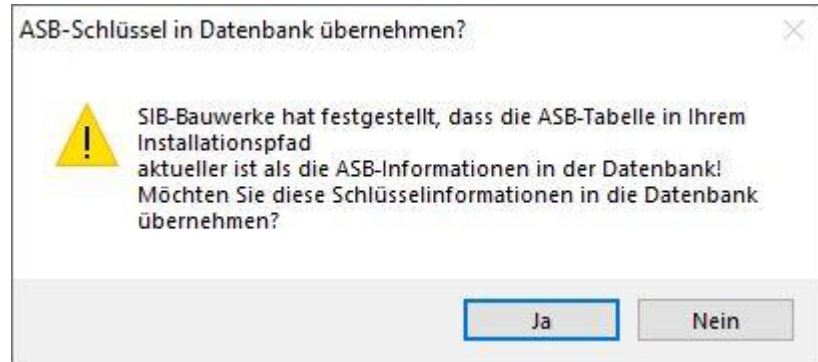
Erststart von SIB-Bauwerke.



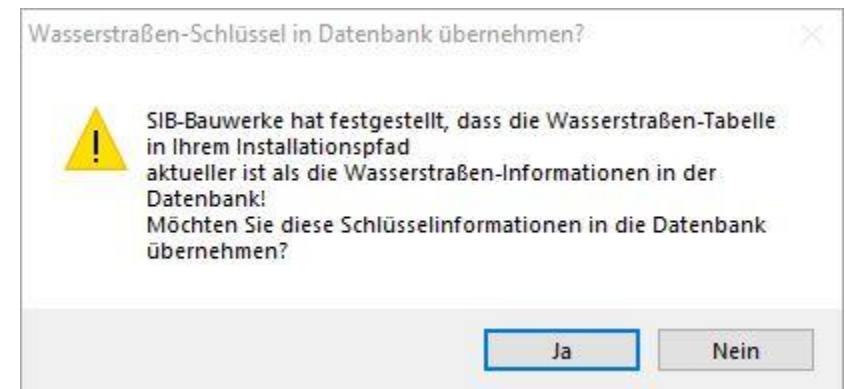
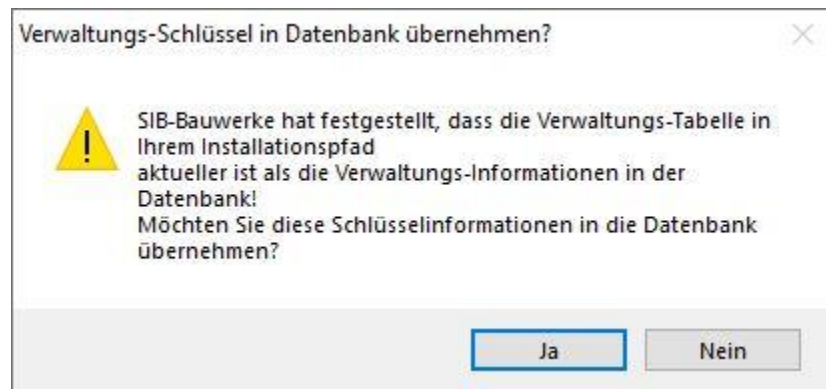
Bestätigen Sie beim Erststart diese Meldungen



Erststart von SIB-Bauwerke.



Bestätigen Sie beim Erststart den Upload der 4 Fachschlüsseltabellen als Administrator/DB Owner



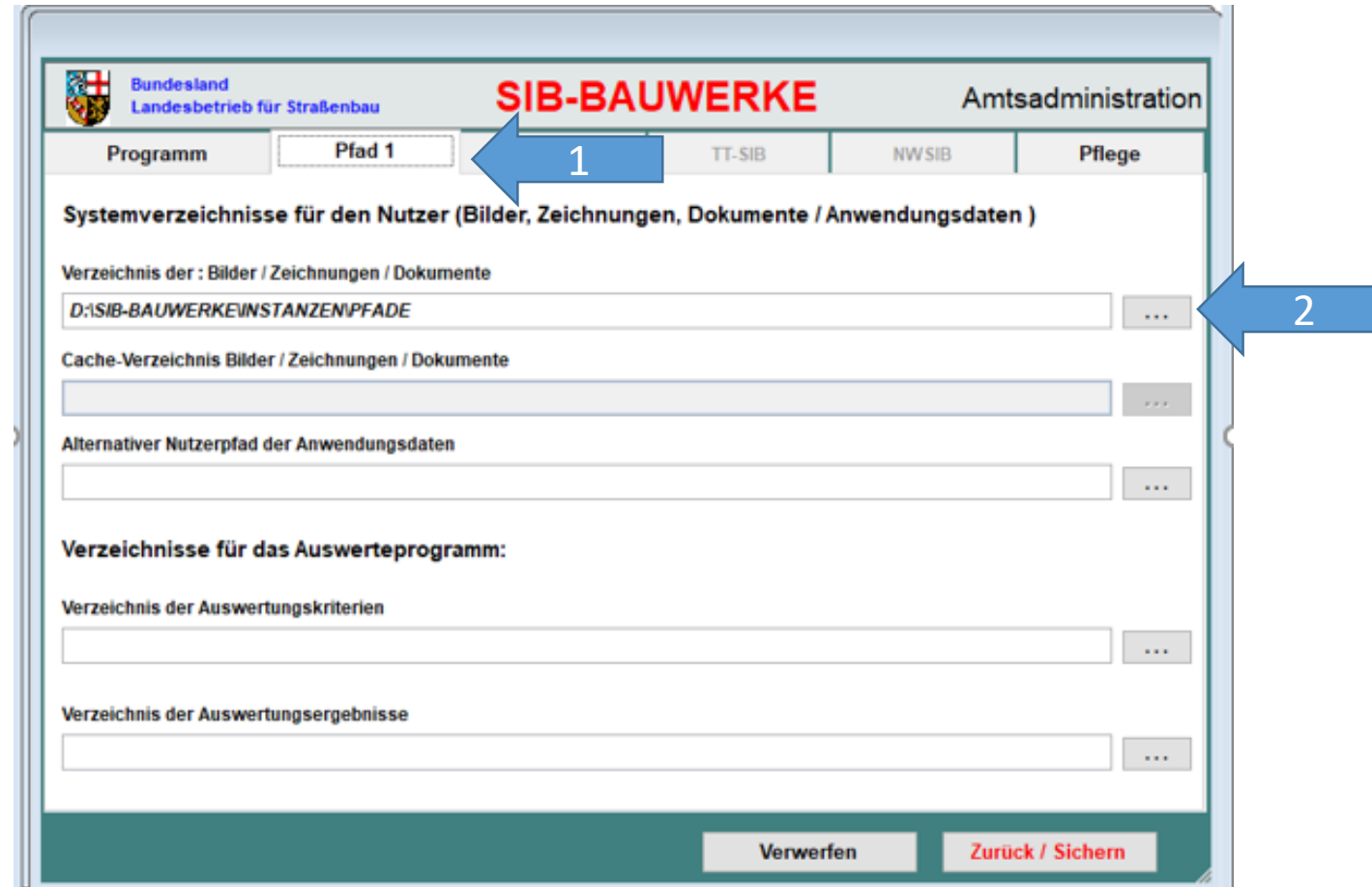
Definieren des Bilddatenpfads.



Jeder Nutzer sollte, den Bilddatenpfad für seine Instanz definieren, wenn dies nicht zentral, administrativ erfolgt ist.



Definieren des Bilddatenpfads.



Bundesland
Landesbetrieb für Straßenbau

SIB-BAUWERKE Amtsadministration

Programm Pfad 1 TT-SIB NWSIB Pflege

Systemverzeichnisse für den Nutzer (Bilder, Zeichnungen, Dokumente / Anwendungsdaten)

Verzeichnis der : Bilder / Zeichnungen / Dokumente
D:\SIB-BAUWERKE\INSTANZEN\PFAD1 ...

Cache-Verzeichnis Bilder / Zeichnungen / Dokumente
...

Alternativer Nutzerpfad der Anwendungsdaten
...

Verzeichnisse für das Auswerteprogramm:

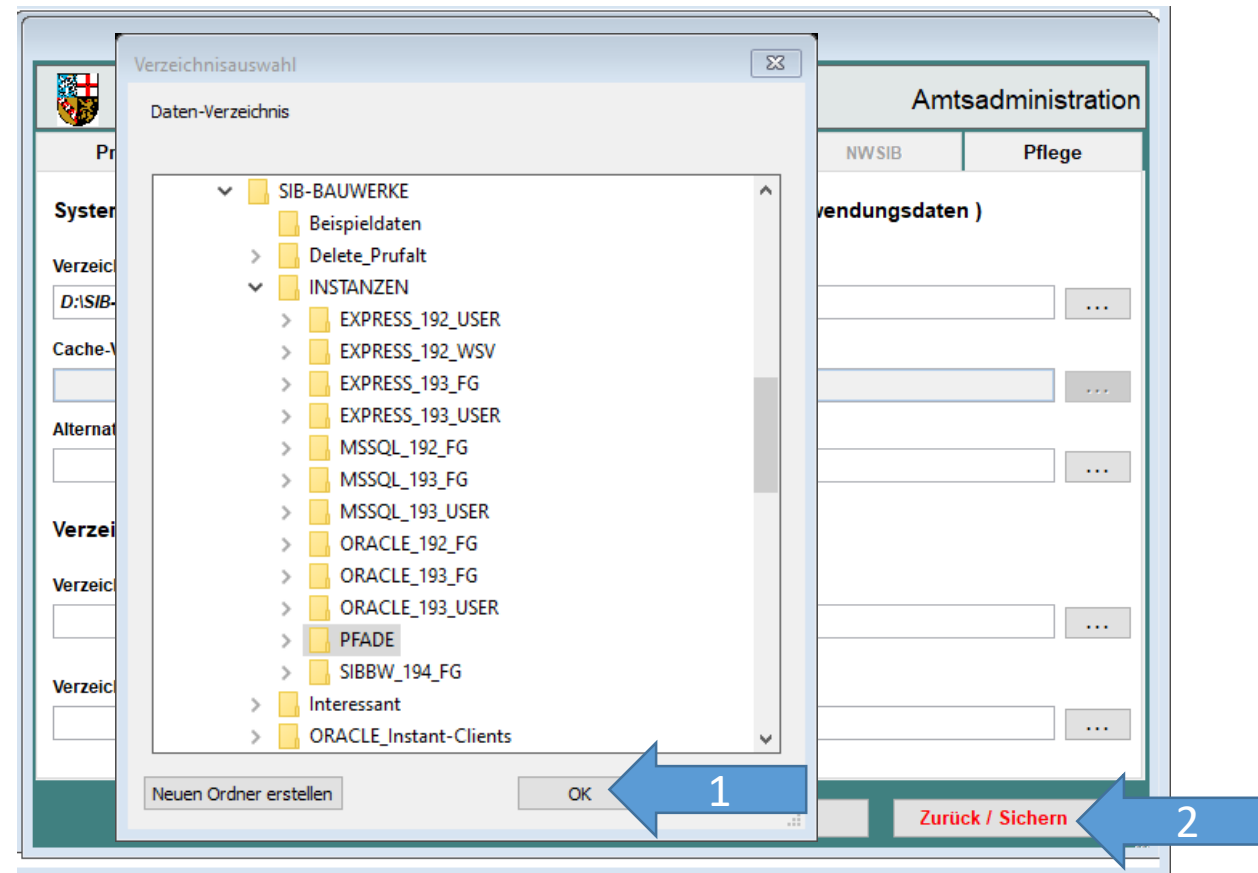
Verzeichnis der Auswertungskriterien
...

Verzeichnis der Auswertungsergebnisse
...

Verwerfen Zurück / Sichern



Definieren des Bilddatenpfads



Viel Erfolg in der Erfassung der Daten.

