

SIB-Bauwerke 19 [4.2.0]

Installationsanleitung MS-SQL-Version



SIB-Bauwerke 19 [4.2.0]

Installation der Datenbank



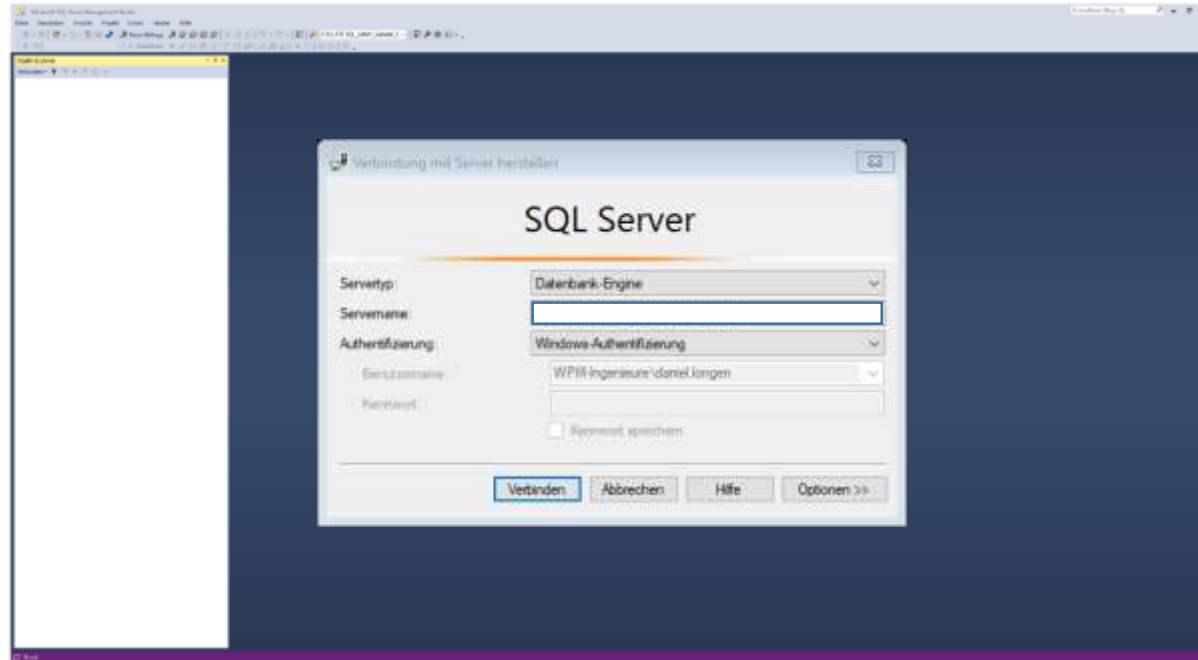
Download der SIBBW1942-MS-SQL.sql.

- Laden Sie die Datei SIBBW1942-MS-SQL.sql über folgenden Link:
https://sib-bauwerke.de/downloads/v1_942/usr/sibbw1942-ms-sql.zip

Letzter Stand 05.10.2022



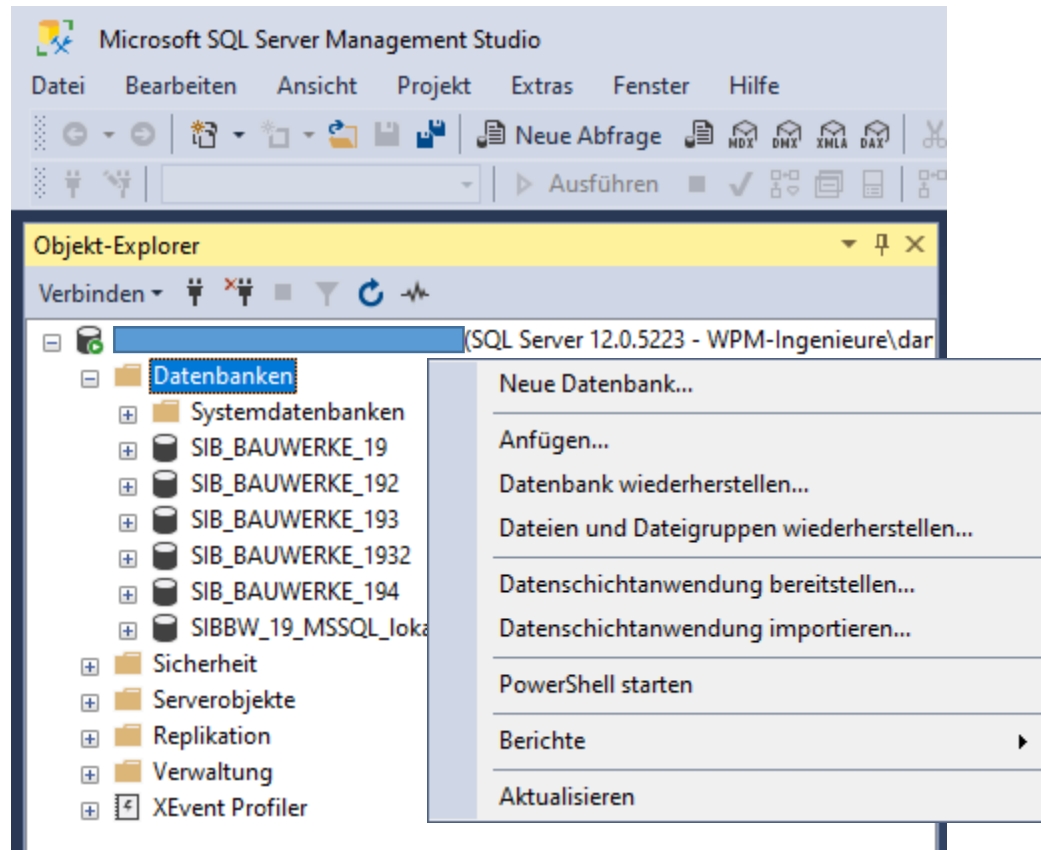
Starten des MS SQL Server Management Studio.



Verbinden Sie sich mit der Ziel-SQL-Server-Instanz



Wechsel Sie auf den Objektexplorer.



Selektieren Sie den Eintrag Datenbanken.

Mit der rechten Maustaste öffnet sich ein Menu.

Wählen Sie die Option Neue Datenbank.



Legen Sie eine neue Datenbank an.

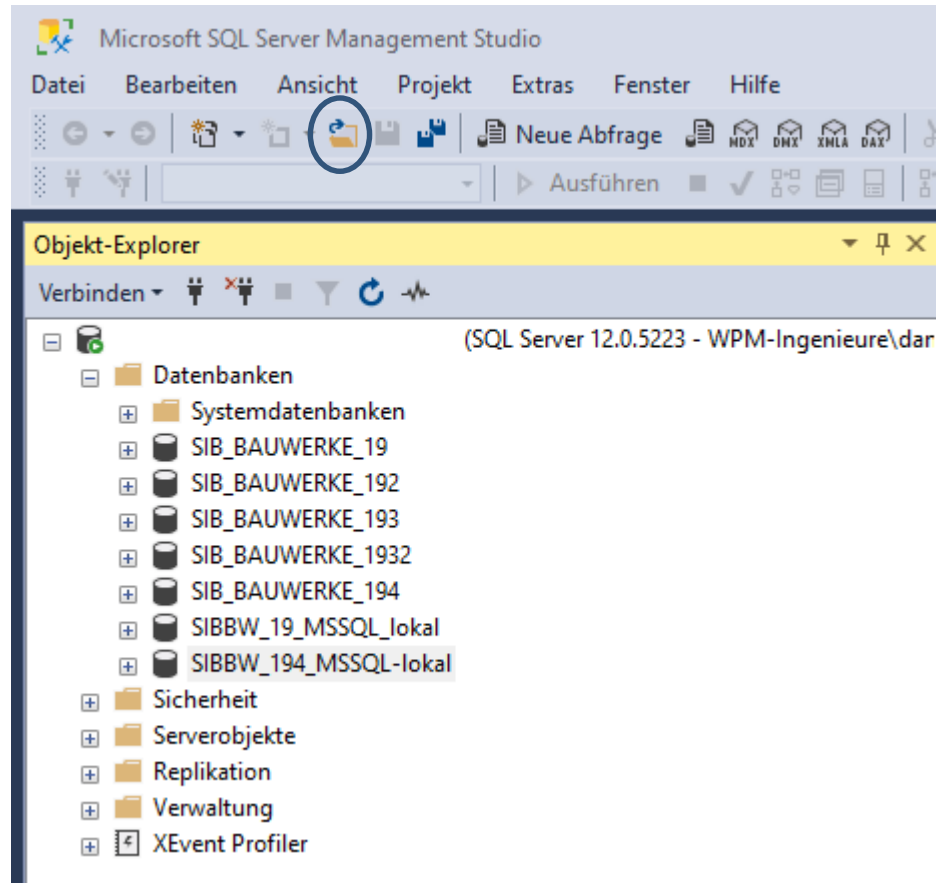


Definieren Sie einen Datenbanknamen.

Bestätigen Sie mit OK



Selektieren Sie die neu erstellte Datenbank.

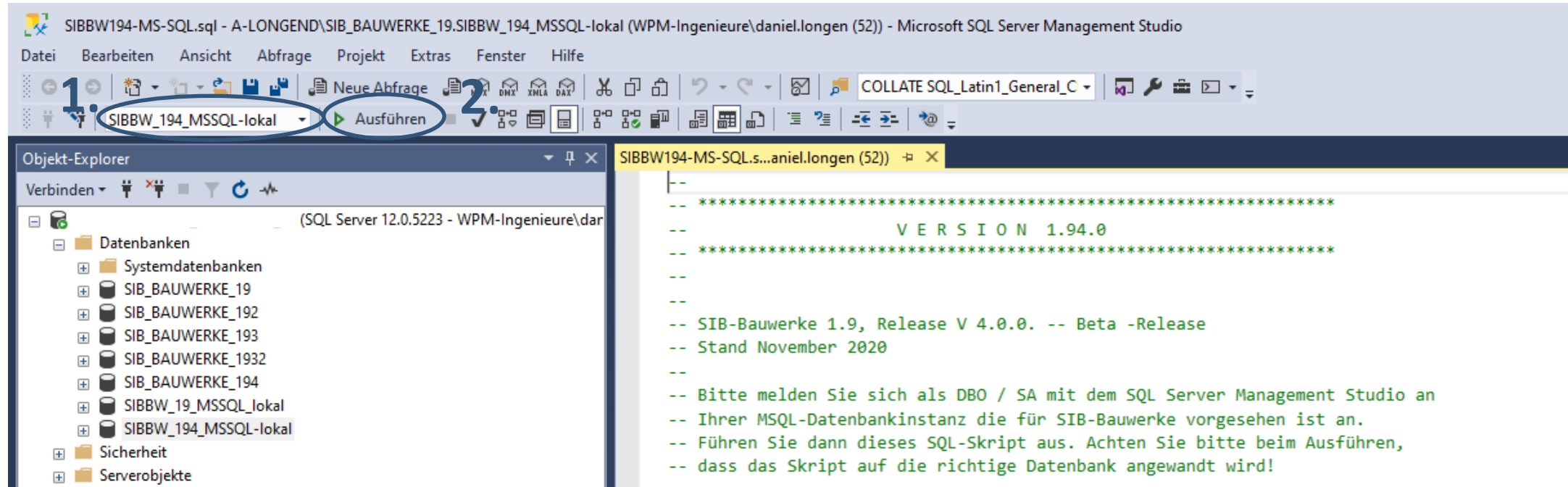


Wählen Sie die Funktion Datei öffnen.

Wählen Sie die zuvor geladene Datei:
SIBBW1942-MS-SQL.sql



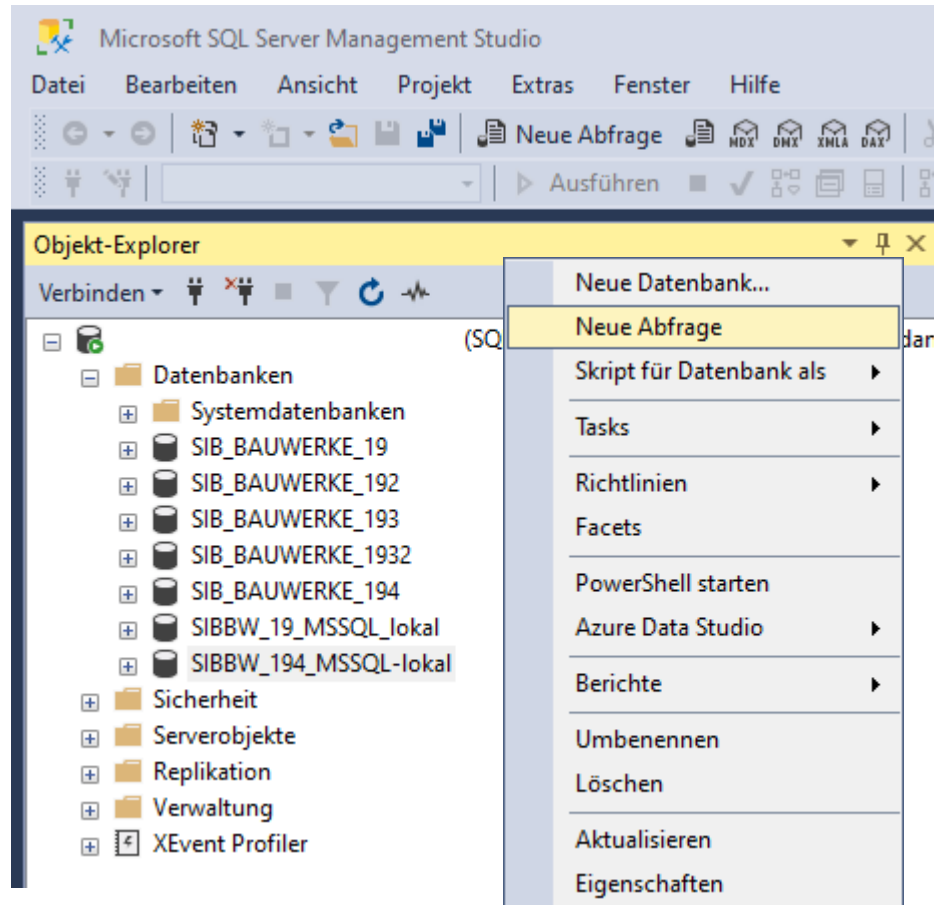
Führen Sie das Installationsskript aus.



1. Achten Sie darauf das die korrekte Datenbank ausgewählt ist.
2. Starten Sie das Installationsskript mit Ausführen



Selektieren Sie die neu erstellte Datenbank.



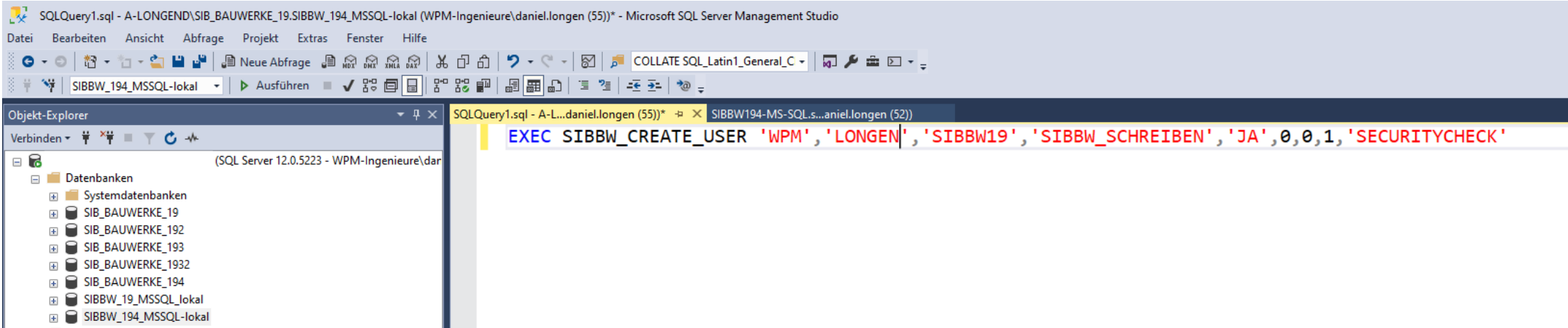
Mit der rechten Maustaste öffnet sich ein Menu.

Wählen Sie die Option Neue Abfrage.





Anlegen eines neuen Nutzers.



Neue SIB-Bauwerke-Datenbank-Nutzer werden mit der Prozedur SIBBW_CREATE_USER angelegt.



Parameter von SIBBW_CREATE_USER.

```
EXEC SIBBW_CREATE_USER 'WPM','KUC','SIBBW19','SIBBW_SCHREIBEN','JA',0,0,1,'SECURITYCHECK'
```

Die Serverprozedur "SIBBW_CREATE_USER" erwartet die nachfolgend gelistete Parameter:

- Name der Domäne bzw. des Rechners
- Name des Nutzers
- Name der Datenbank
- Name der Arbeitsrolle (SIBBW_LESEN, SIBBW_SCHREIBEN, etc.)
- Wird eine Arbeitsrolle angegeben die nicht existiert so wird automatisch die Arbeitsrolle SIB_LESEN verwendet.
- Transferrolle (JA = Nutzer darf Daten transferieren; NEIN = Kein Transfer erlaubt)
- Nutzer ist ADMIN für SIB-Bauwerke, 0 = Kein Admin
- Nutzer darf DB-Bestand überschreiben (!) ; 0 = Kein Überschreibrecht
- Nutzer darf Auswertungsmodul verwenden.
- Kennwort zum ausführen der Prozedur. (= SECURITYCHECK)

Vordefinierte Benutzerrollen.

- SIBBW_LESEN
- SIBBW_SCHREIBEN
- SIBBW_AMTS_ADMIN
- SIBBW_VERWALTUNGS_ADMIN



SIB-Bauwerke 19 [4.2.0]

Installation des Client



Download der setup.exe.

- Laden Sie die Datei setup.exe über folgenden Link:
https://sib-bauwerke.de/downloads/v1_942/usr/online/setup.exe ca. 94 MB
Alle erforderlichen Voraussetzungen werden bei dieser Version geprüft, heruntergeladen und installiert.
- Laden Sie die Datei setup-offline.exe über folgenden Link:
https://sib-bauwerke.de/downloads/v1_942/usr/offline/setup.exe ca. 1.01 GB
Alle erforderlichen Voraussetzungen werden bei dieser Version geprüft und installiert.



Starten der Setup.exe.

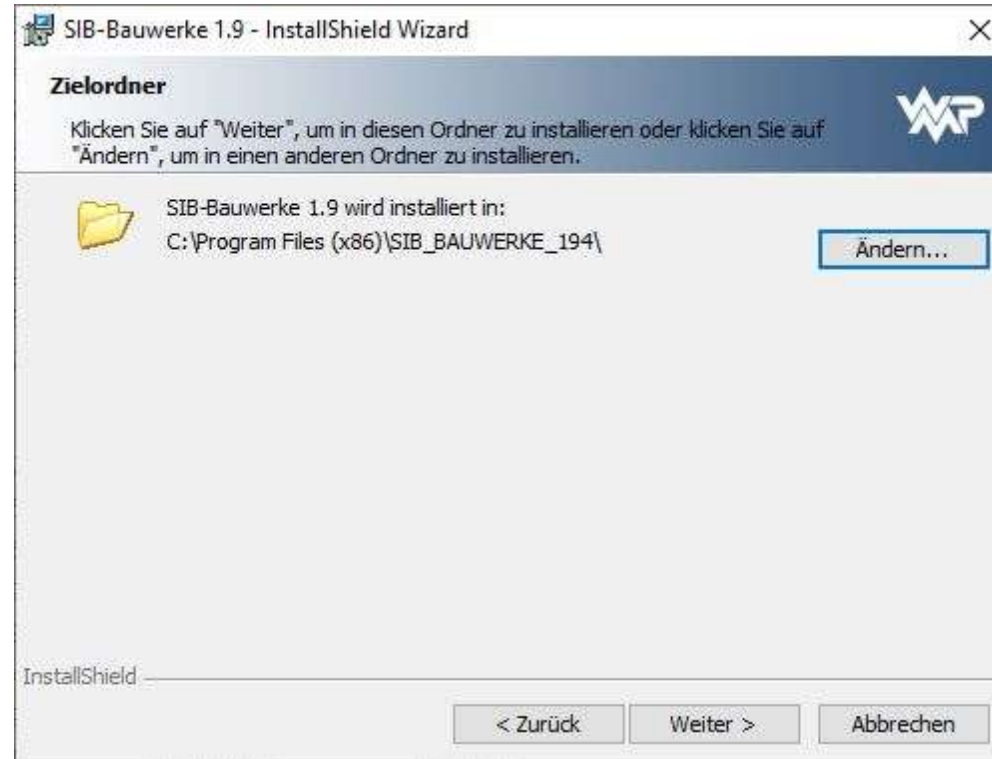
Starten Sie die Installation mit Doppelklick auf die setup.exe



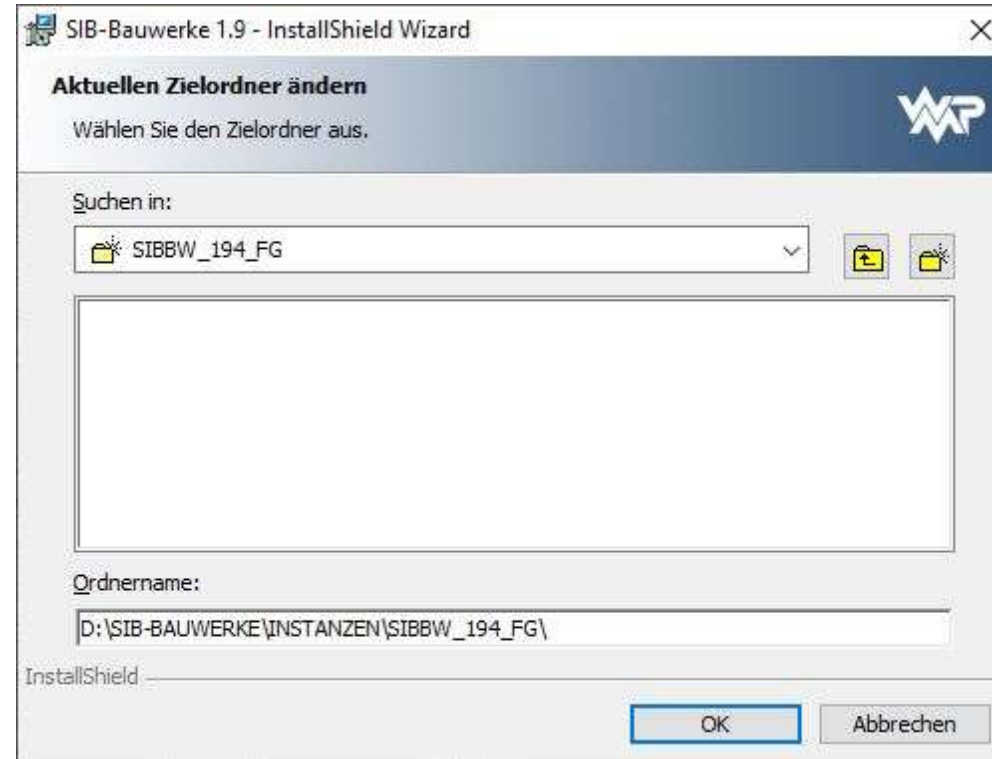
Auswahl der unterstützten Datenbanken.



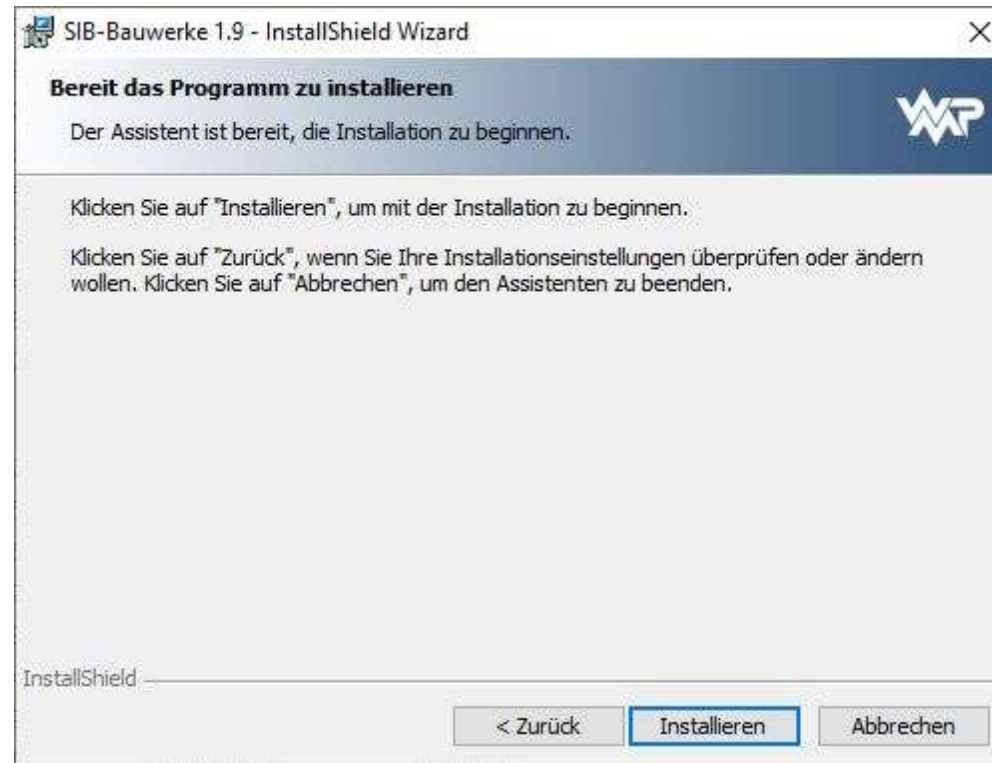
Auswahl des Installationspfad.



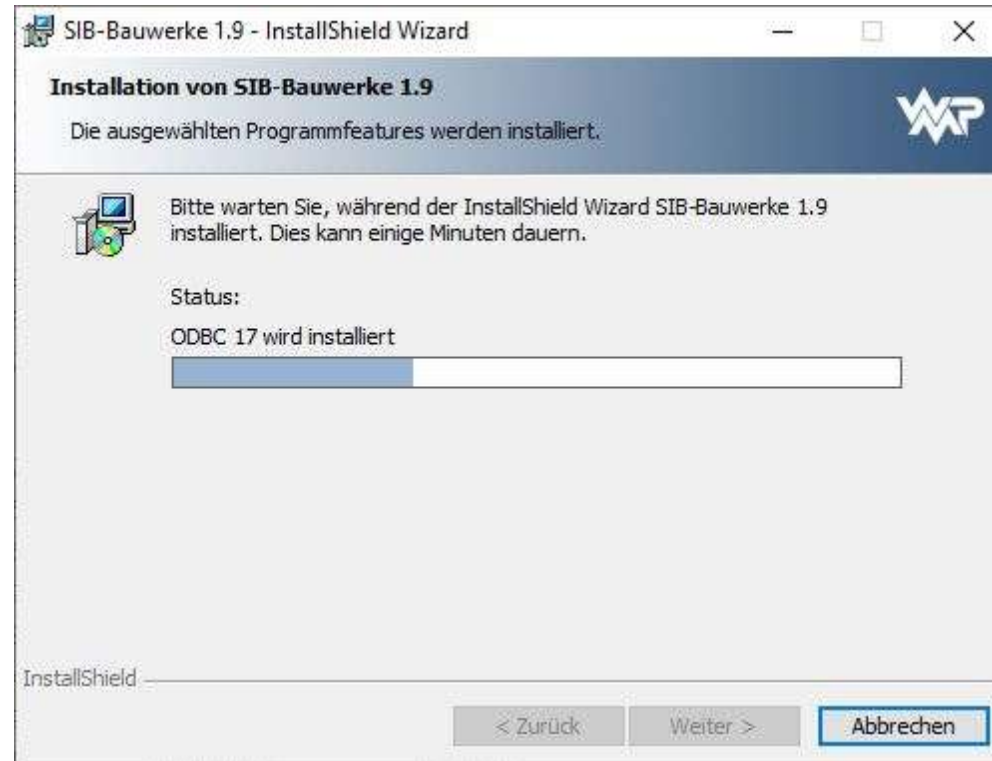
Auswahl des Installationspfad.



Bestätigung der Installation.



Installationsfortschritt.



Sollte während der Installation ein Neustart erforderlich sein, **so starten Sie die setup-Datei erneut**, wenn dies nicht automatisch erfolgt.



Installation abschließen.



Silentinstallation

Für Installationen im Rahmen von Softwareverteilungen kann die setup.exe wie folgt Silent gestartet werden.

```
Setup.exe /s /v"/QN ADDLOCAL="MSSQL""
```

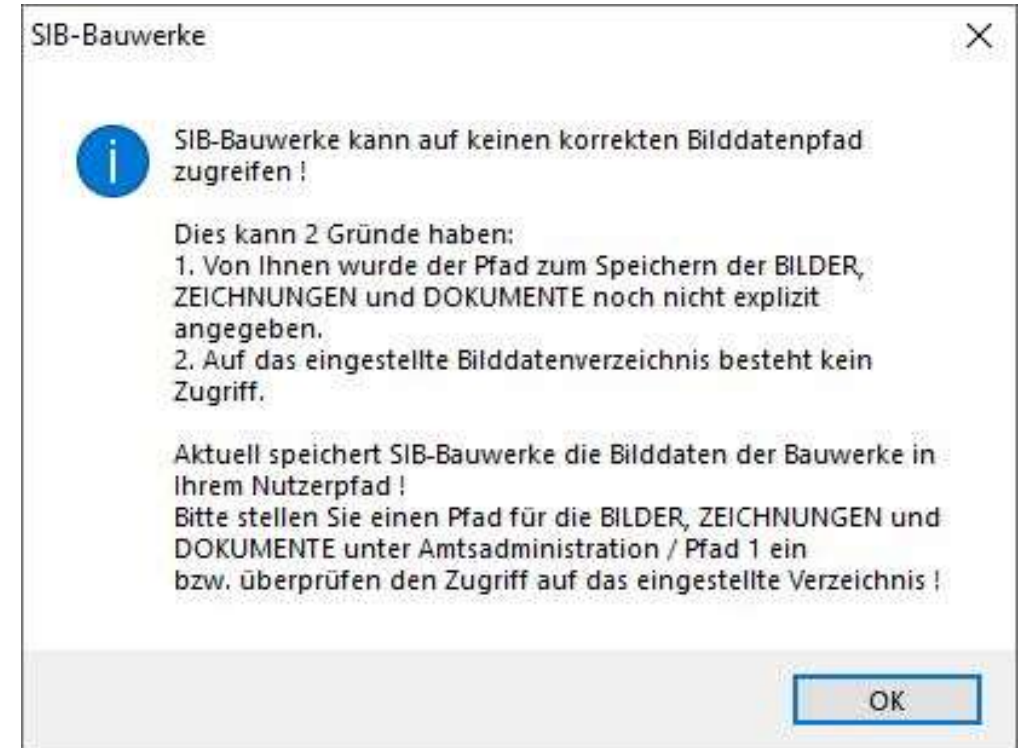
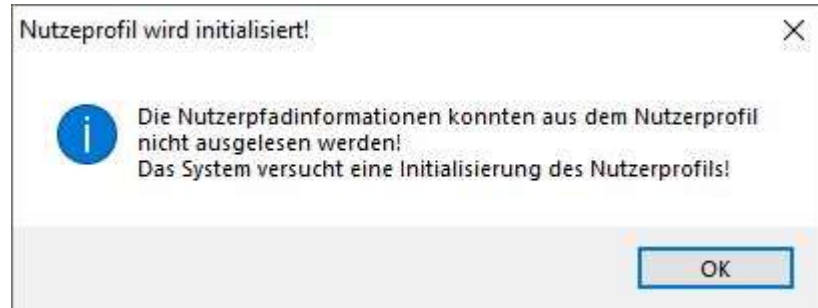


ODBC-Einrichtung

- Laden Sie die Installationsanleitung über folgenden Link:
https://sib-bauwerke.de/downloads/v1_942/installationsanleitung_sib-bauwerke-odbc.pdf



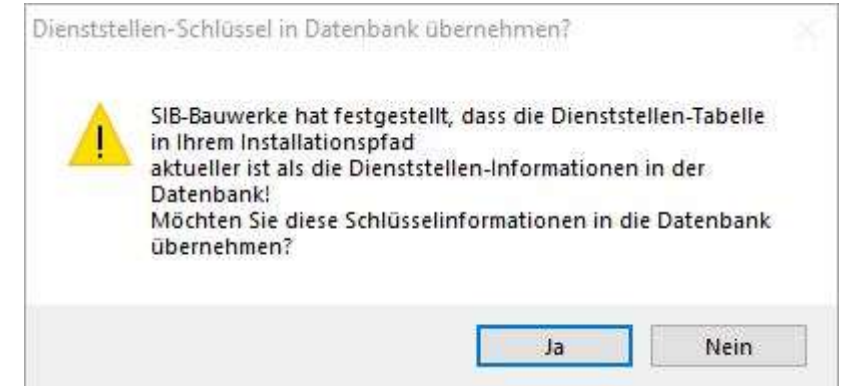
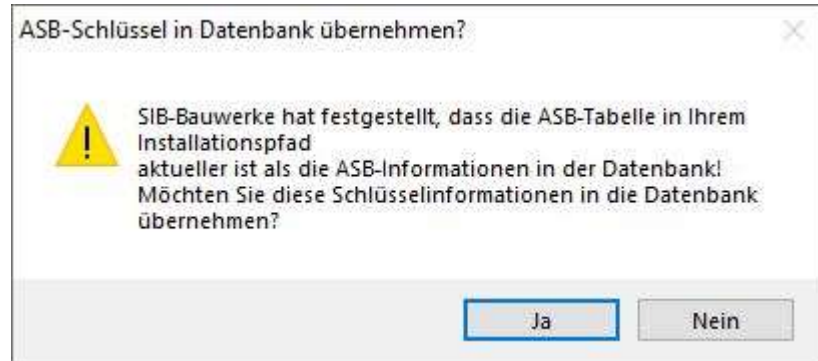
Erststart von SIB-Bauwerke.



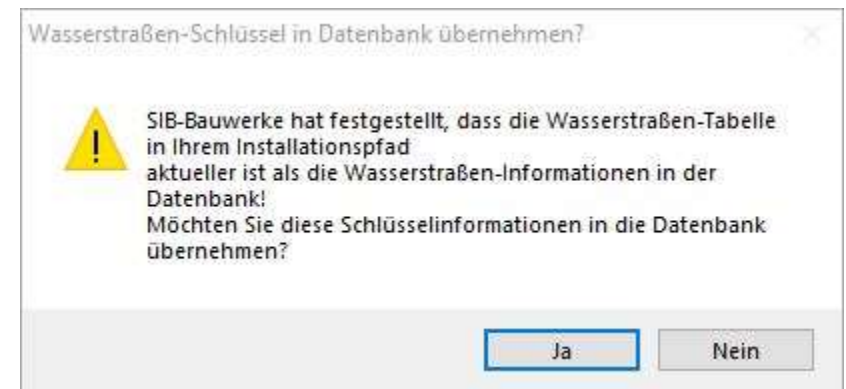
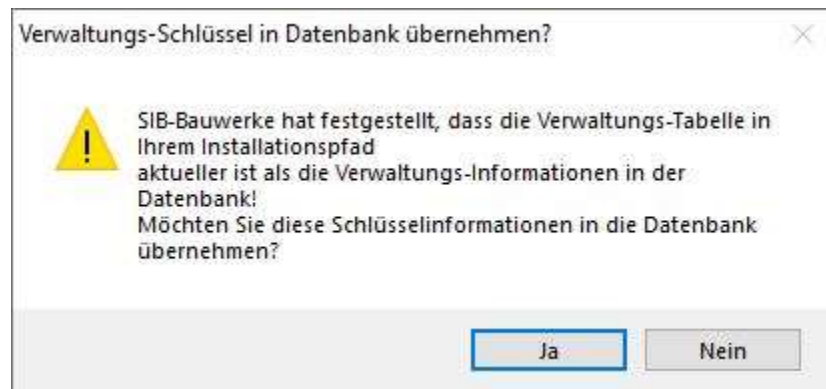
Bestätigen Sie beim Erststart diese Meldungen



Erststart von SIB-Bauwerke.



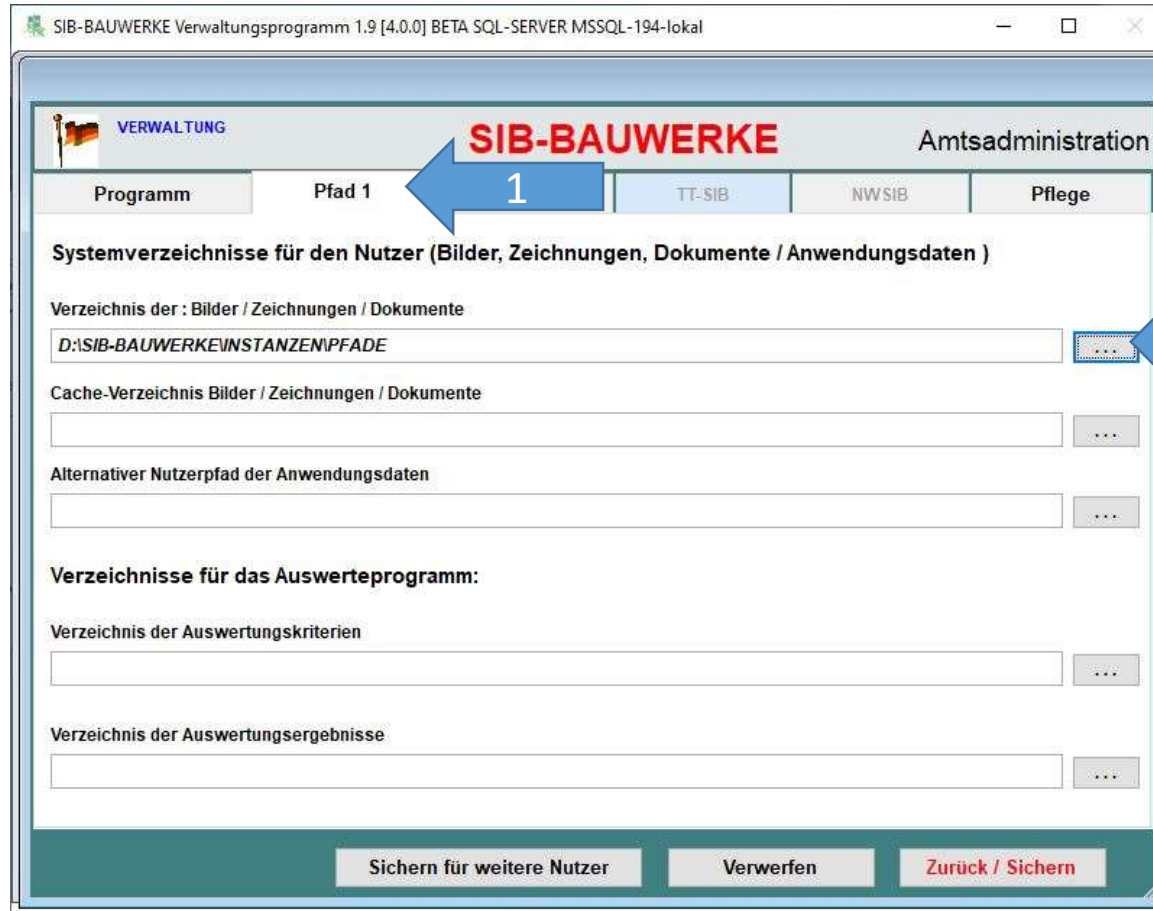
Bestätigen Sie beim Erststart den Upload der 4 Fachschlüssel Tabellen als Administrator



Definieren des Bilddatenpfads.



Definieren des Bilddatenpfads.



SIB-BAUWERKE Verwaltungsprogramm 1.9 [4.0.0] BETA SQL-SERVER MSSQL-194-lokal

VERWALTUNG **SIB-BAUWERKE** Amtsadministration

Programm Pfad 1 **1** TT-SIB NWSIB Pflege

Systemverzeichnisse für den Nutzer (Bilder, Zeichnungen, Dokumente / Anwendungsdaten)

Verzeichnis der : Bilder / Zeichnungen / Dokumente
 2 ...

Cache-Verzeichnis Bilder / Zeichnungen / Dokumente
 ...

Alternativer Nutzerpfad der Anwendungsdaten
 ...

Verzeichnisse für das Auswerteprogramm:

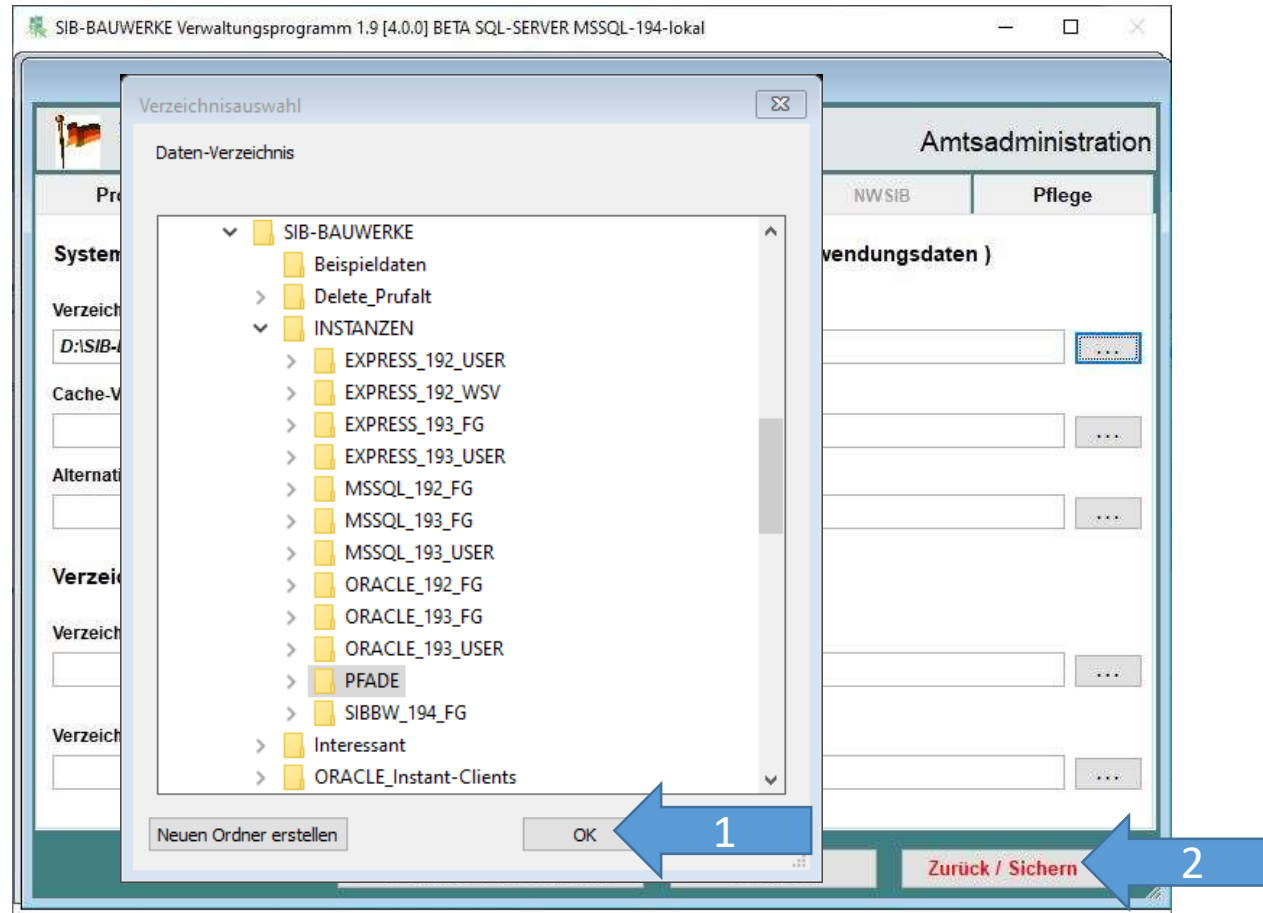
Verzeichnis der Auswertungskriterien
 ...

Verzeichnis der Auswertungsergebnisse
 ...

Sichern für weitere Nutzer Verwerfen Zurück / Sichern



Definieren des Bilddatenpfads.



Viel Erfolg in der Erfassung der Daten.

