

SIB-Bauwerke 19 [4.1.1]

Installationsanleitung ORACLE-Version



SIB-Bauwerke 19 [4.1.1]

Installation der Datenbank



Download der SIBBW1940-Oracle.sql.

- Laden Sie die Datei sibbw1941-oracle.zip über folgenden Link:
https://sib-bauwerke.de/downloads/v1_941/usr/sibbw1941-oracle.zip

Letzter Stand 11.03.2022

Benötigte Tools / Dateien

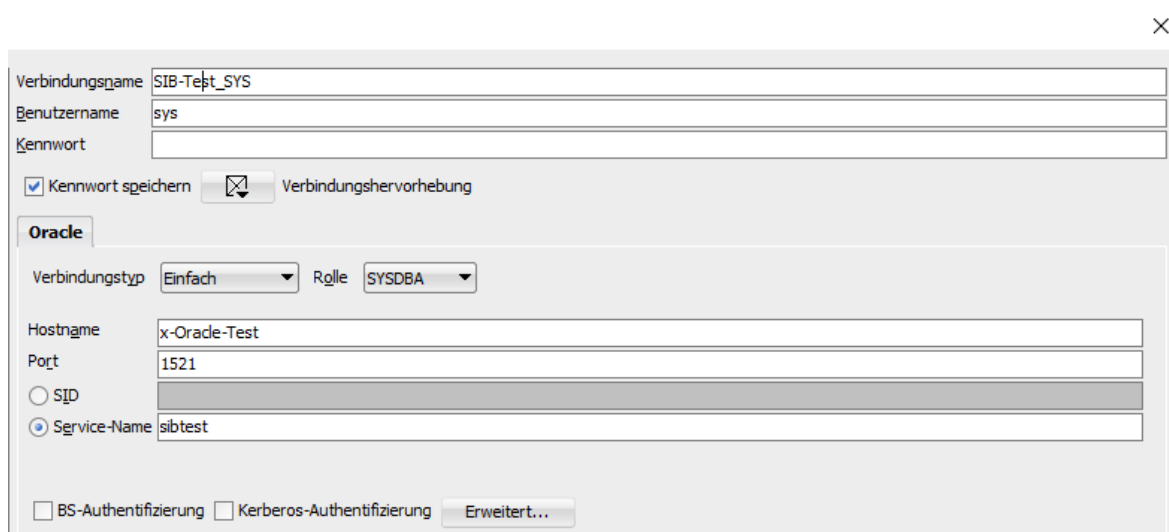
- Oracle Datenbank neuer als Version 11g
- SQL Developer
- Skriptdateien aus dem Download Paket (sibbw1941-oracle.zip)
 - TableSpaces.sql
 - 00_Create_BWSYSADM.sql
 - 01_ORACLE_SIBBW_194.sql
 - 02_Pruefen_SIBBW.sql
 - 03_Ungueltige_Units_Kompilieren.sql



Verbinden mit einer Oracle Instanz

Der Zeichensatz für die Datenbank muss WE8MSWIN1252 entsprechen.

- Verbinden Sie sich als SYSDBA mit einer Oracle Instanz auf der sich noch kein BWSYSADM Schema befindet



The screenshot shows the 'Oracle' tab of the Oracle Net Configuration Assistant. The 'Verbindungsname' is 'SIB-Test_SYS', 'Benutzername' is 'sys', and 'Kennwort' is empty. The 'Kennwort speichern' checkbox is checked. The 'Verbindungstyp' is 'Einfach' and the 'Rolle' is 'SYSDBA'. The 'Hostname' is 'x-Oracle-Test', 'Port' is '1521', and 'Service-Name' is 'sibtest'. The 'BS-Authentifizierung' and 'Kerberos-Authentifizierung' checkboxes are unchecked. There is an 'Erweitert...' button at the bottom right.



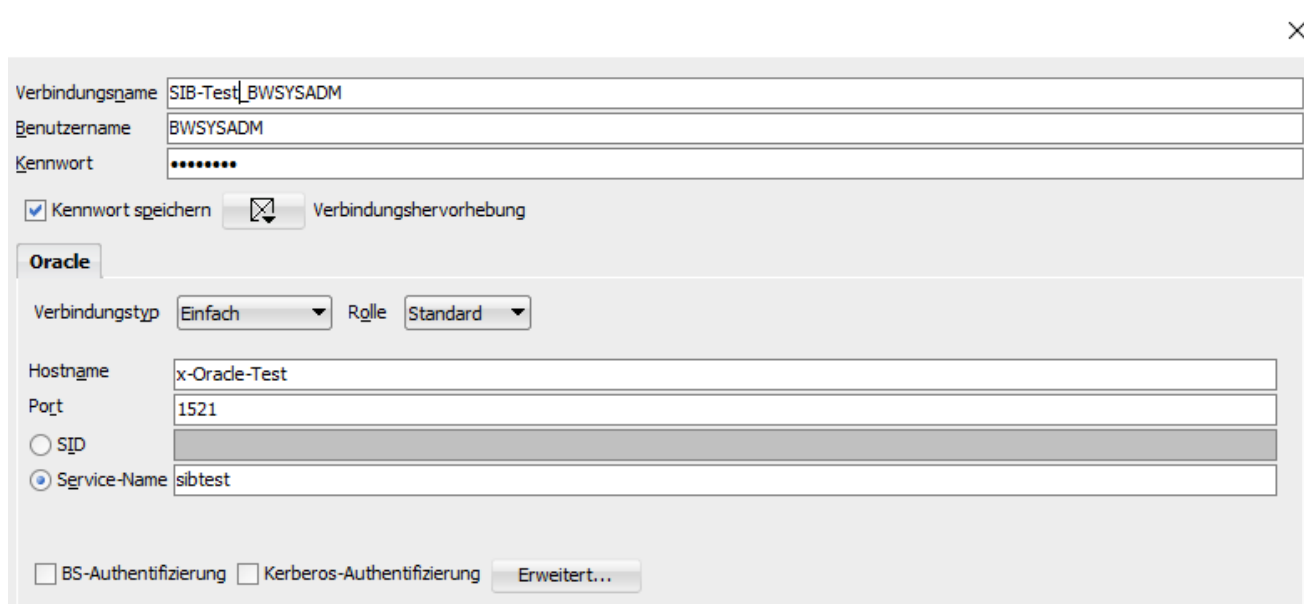
SYSDBA – Tablespaces und BWSYSADM

- Skript „TableSpaces.sql“ ausführen
- Skript „00_Create_BWSYSADM.sql“ ausführen
- Nach erfolgreichem Ausführen der Skripte
=> als SYSDBA abmelden



Schema BWSYSADM füllen

- Verbinden Sie sich als BWSYSADM mit dem Passwort „BWSYSADM“



The screenshot shows the 'Oracle' tab of the Oracle Net Configuration Assistant. The 'Verbindungsname' (Connection Name) is 'SIB-Test_BWSYSADM', the 'Benutzername' (Username) is 'BWSYSADM', and the 'Kennwort' (Password) is masked with dots. The 'Kennwort speichern' (Save Password) checkbox is checked. The 'Verbindungstyp' (Connection Type) is set to 'Einfach' (Basic) and the 'Rolle' (Role) is 'Standard'. The 'Hostname' is 'x-Oracle-Test' and the 'Port' is '1521'. The 'Service-Name' is 'sibtest'. The 'BS-Authentifizierung' (Basic Authentication) and 'Kerberos-Authentifizierung' (Kerberos Authentication) checkboxes are unchecked. There is an 'Erweitert...' (Advanced...) button at the bottom.



Schema BWSYSADM füllen

- Skript „01_ORACLE_SIBBW_194.sql“ ausführen
- Skript „02_Pruefen_SIBBW.sql“ ausführen
 - Ergebnis Skript 02
 - Alle Module Valid
 - Prozeduren Korrekt
 - Funktionen korrekt
 - Sichten Korrekt
 - Tabellen Korrekt
 - Indexe Korrekt
 - Sollte dies nicht der Fall sein wenden Sie sich bitte an die Supporthotline



Ergebnis Skripts 02 Pruefen_SIBBW.sql



```
Skriptausgabe x
Aufgabe abgeschlossen in 1,96 Sekunden

MODULE_VALID
-----
Alle Module sind im VALID-Zustand

ANZAHL_PROZEDUREN
-----
Prozeduren wurden korrekt angelegt

ANZAHL_FUNKTIONEN
-----
Funktionen wurden korrekt angelegt

ANZAHL_SICHTEN
-----
Sichten wurden korrekt angelegt
```

```
ANZAHL_TABELLEN
-----
Tabellen wurden korrekt angelegt

ANZAHL_INDEXE
-----
Indexe wurden korrekt angelegt
```



Anlegen eines neuen Nutzers.

Zum Anlegen eines neuen Nutzers wird eine Serverprozedur im ORACLE-Server aufgerufen. Melden Sie sich bitte im SQL Developer an dem entsprechenden ORACLE-Server als BWSYSADM an. Der Nutzer wird über die Serverprozedur: SIBBW_CREATE_USER() angelegt.

ACHTUNG: Geben Sie die PARAMETER stets in GROSSBUCHSTABEN an.



Parameter von SIBBW_CREATE_USER.

Die Serverprozedur "SIBBW_CREATE_USER" erwartet die nachfolgend gelistete Parameter:

- Name des Nutzers
- Passwort des Nutzers
- Name der Benutzerrolle (SIBBW_LESEN, SIBBW_SCHREIBEN, etc.) Wird eine Rolle angegeben die nicht existiert so wird automatisch die Rolle SIB_LESEN verwendet.
- Transferrolle (JA = Nutzer darf Daten transferieren; NEIN = Kein Transfer erlaubt)
- 1 = Nutzer ist ADMIN für SIB-Bauwerke, 0 = Kein Admin
- 1 = Nutzer darf DB-Bestand überschreiben (!) ; 0 = Kein Überschreibrecht
- 1 = Nutzer darf Auswertungsmodul verwenden.
- Kennwort zum ausführen der Prozedur. (= SECURITYCHECK)

```
CALL SIBBW_CREATE_USER('TEST','A3E','SIBBW_SCHREIBEN','JA',0,0,1,'SECURITYCHECK')
```

Vordefinierte Benutzerrollen.

- SIBBW_LESEN
- SIBBW_SCHREIBEN
- SIBBW_AMTS_ADMIN
- SIBBW_VERWALTUNGS_ADMIN

SIB-Bauwerke 19 [4.1.1]

Installation des Client



Download der setup.exe

- Laden Sie die Datei setup.exe über folgenden Link:
https://sib-bauwerke.de/downloads/v1_941/usr/online/setup.exe ca. 94 MB
Alle erforderlichen Voraussetzungen werden bei dieser Version geprüft, heruntergeladen und installiert.
- Laden Sie die Datei setup-offline.exe über folgenden Link:
https://sib-bauwerke.de/downloads/v1_941/usr/offline/setup.exe ca. 1.01 GB
Alle erforderlichen Voraussetzungen werden bei dieser Version geprüft und installiert.

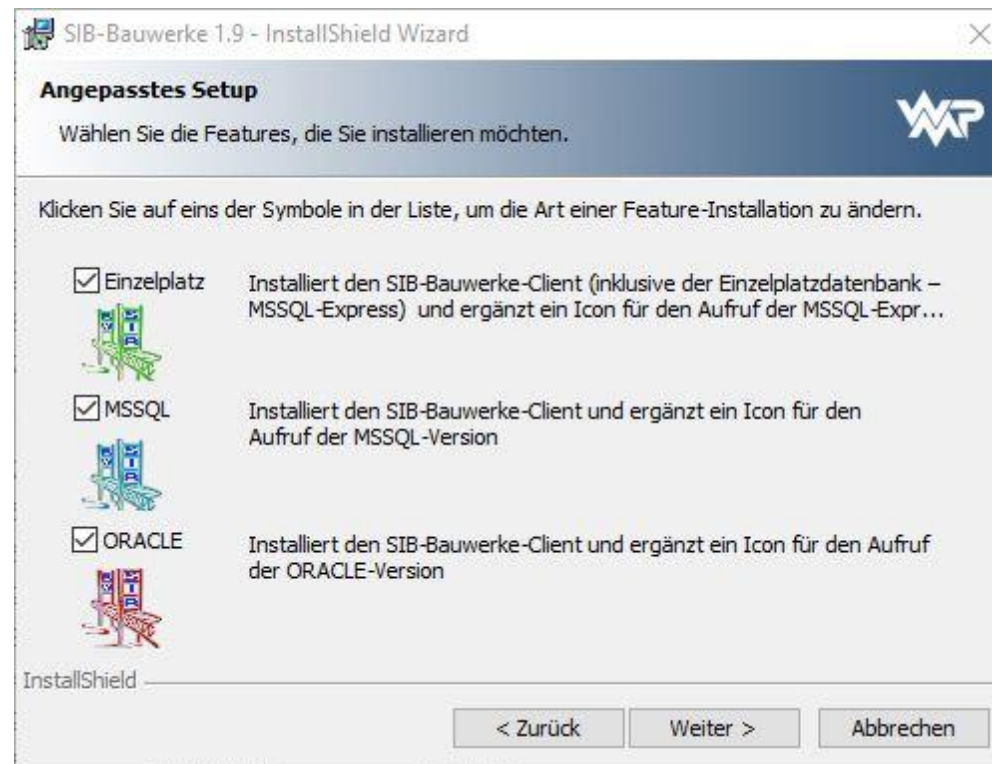


Starten der Setup.exe

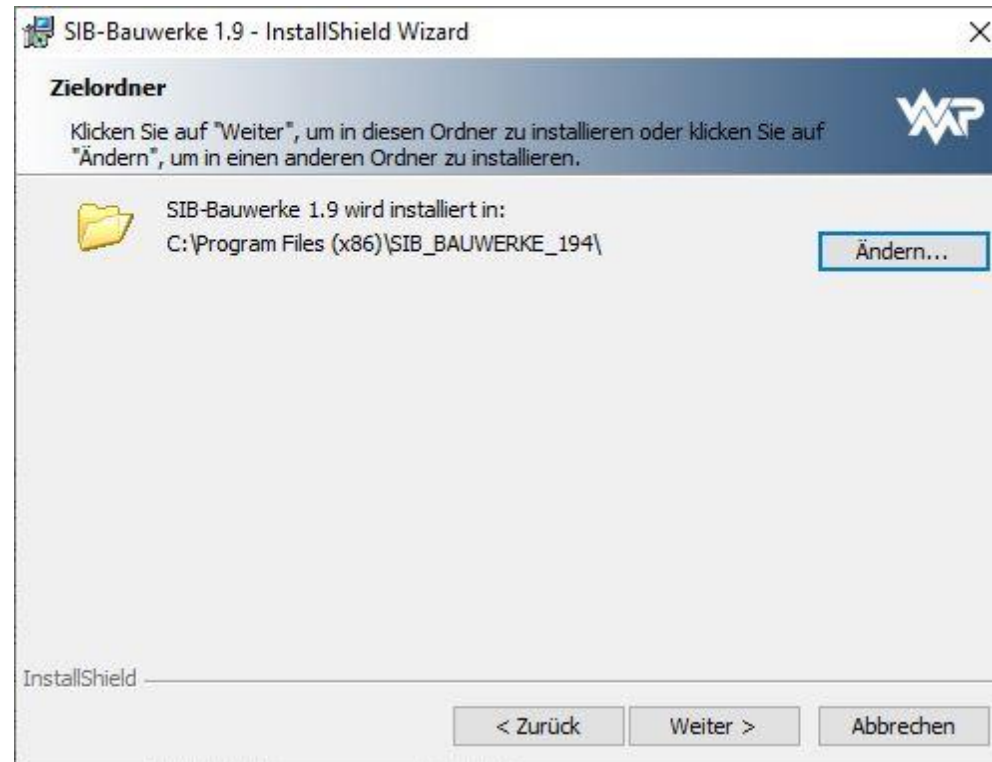
Starten Sie die Installation mit Doppelklick auf die setup.exe



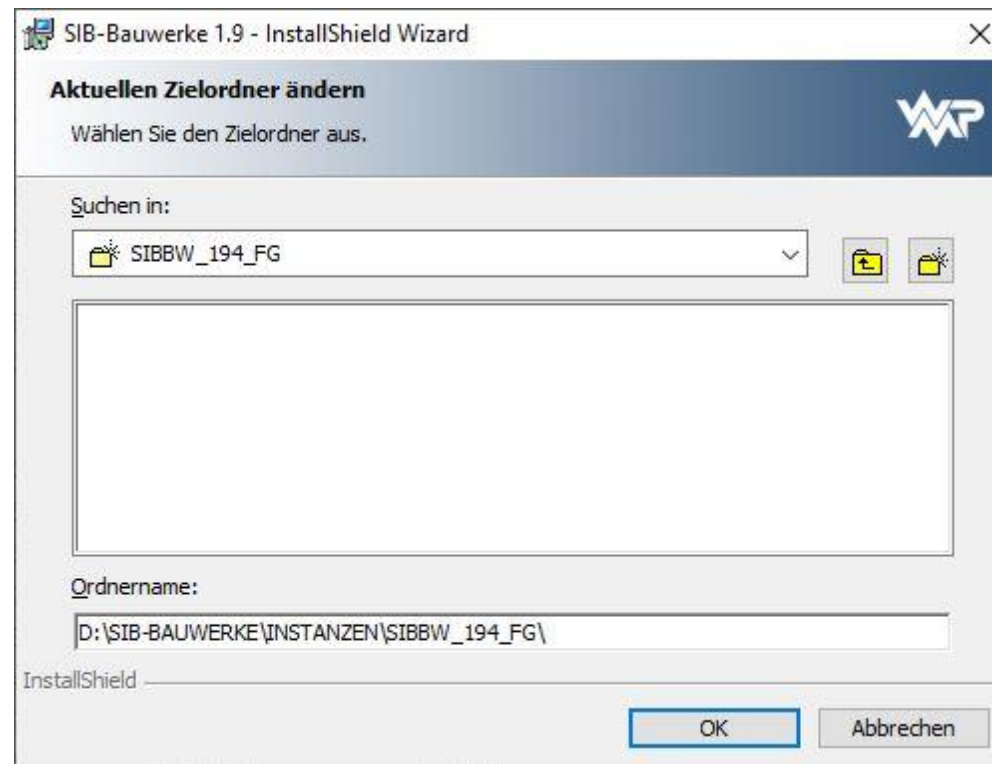
Auswahl der unterstützten Datenbanken



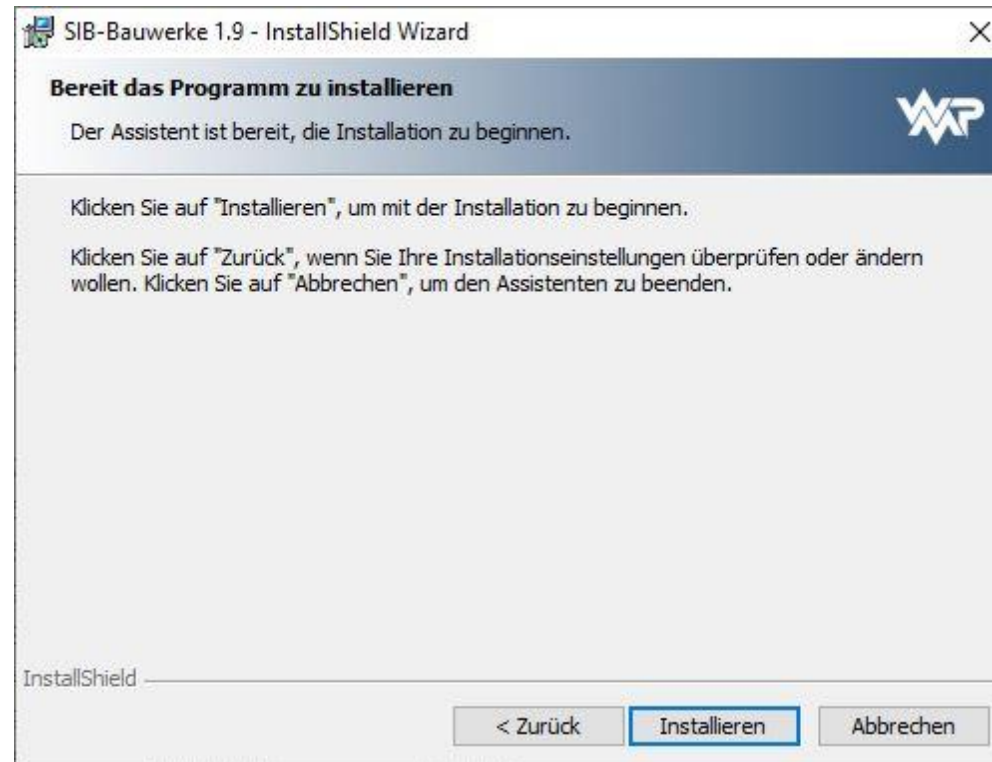
Auswahl des Installationspfad



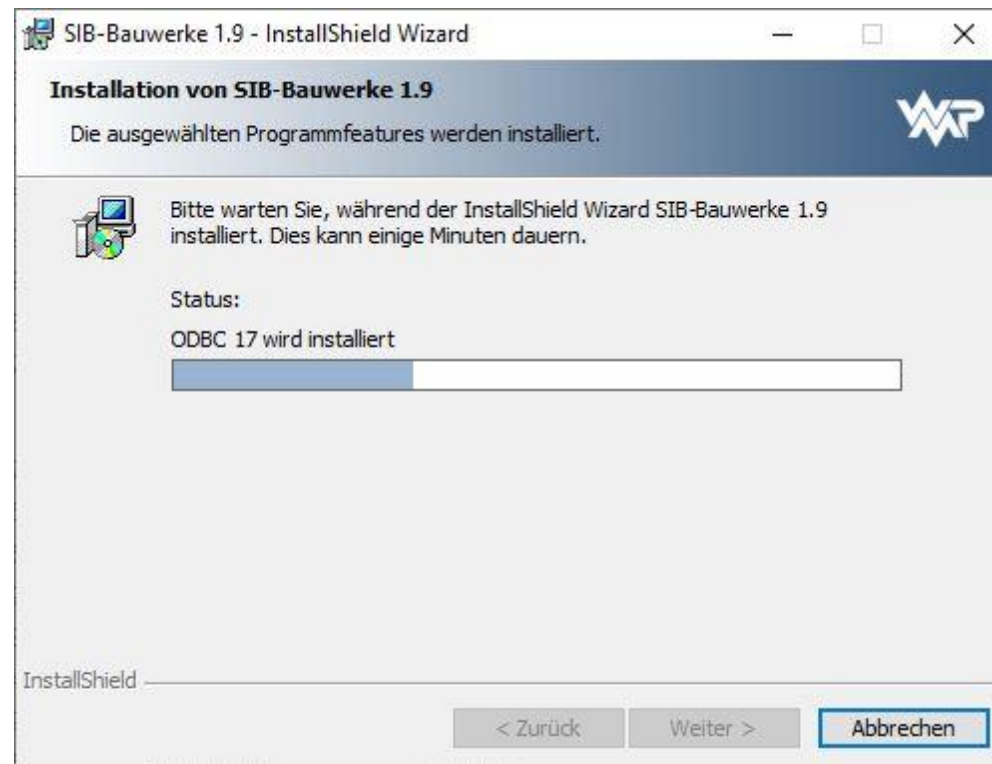
Auswahl des Installationspfad



Bestätigung der Installation



Installationsfortschritt



Sollte während der Installation ein Neustart erforderlich sein, **so starten Sie die setup-Datei erneut**, wenn dies nicht automatisch erfolgt.



Installation abschließen



Silentinstallation

Für Installationen im Rahmen von Softwareverteilungen kann die setup.exe wie folgt Silent gestartet werden.

```
Setup.exe /s /v"/QN ADDLOCAL=„ORACLE““
```

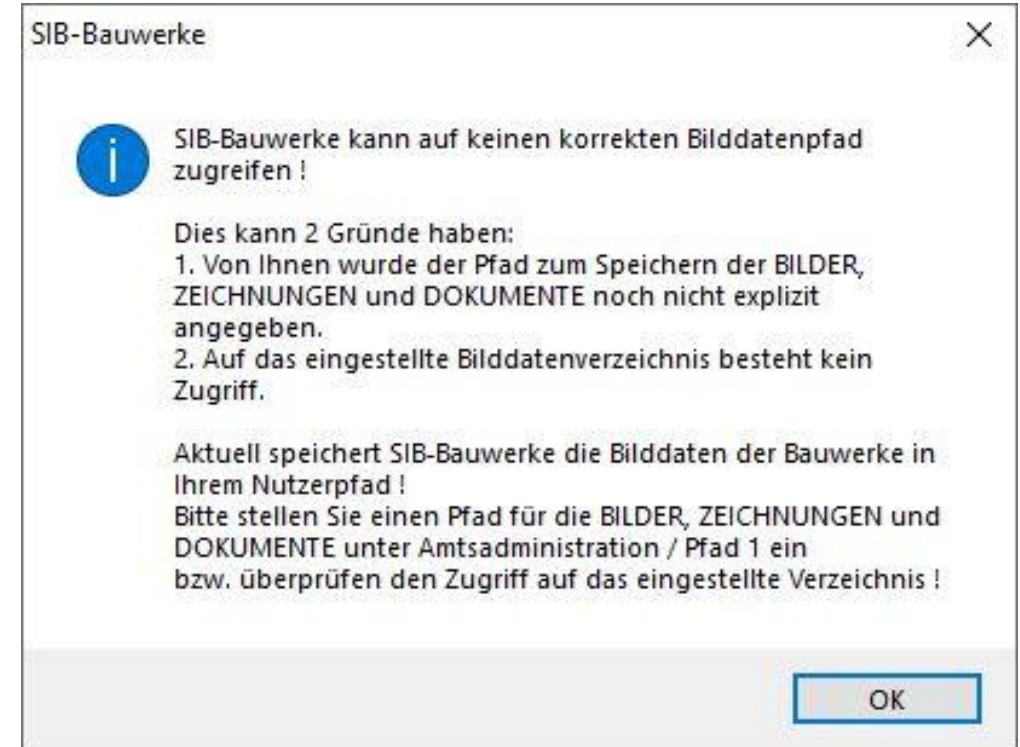
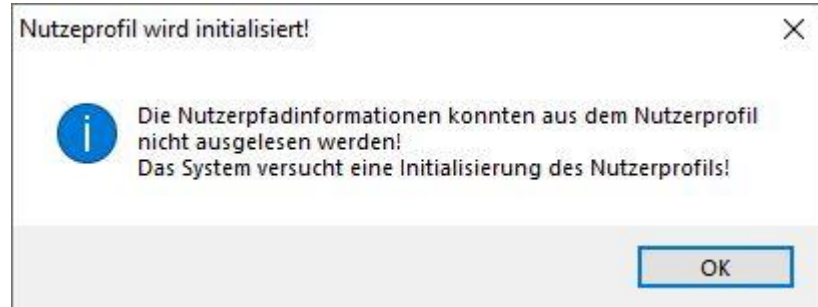


ODBC-Einrichtung

- Laden Sie die Installationsanleitung über folgenden Link:
https://sib-bauwerke.de/downloads/v1_940/installationsanleitung_sib-bauwerke-odbc.pdf



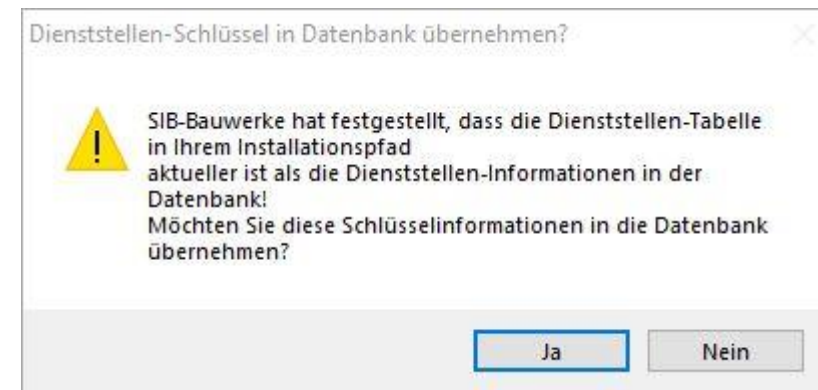
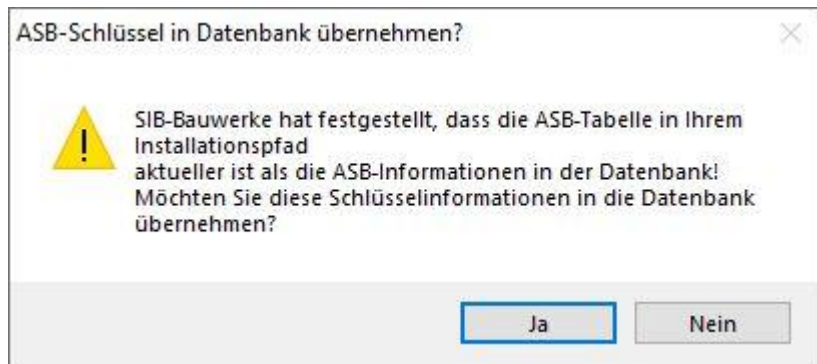
Erststart von SIB-Bauwerke



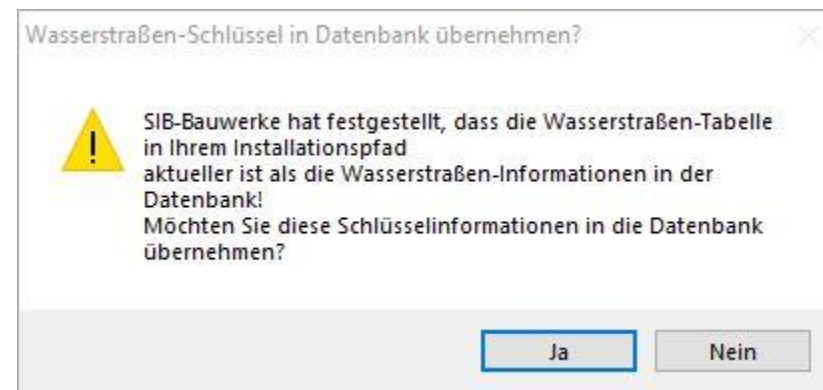
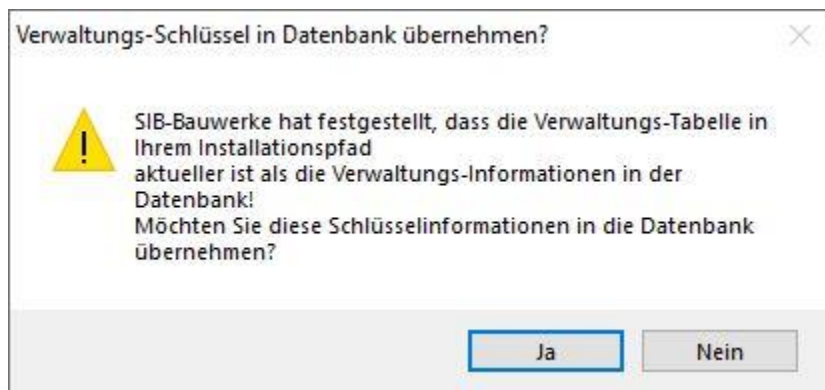
Bestätigen Sie beim Erststart diese Meldungen



Erststart von SIB-Bauwerke



Bestätigen Sie beim Erststart den Upload der 4 Fachschlüssel Tabellen als Nutzer BWSYSADM



Definieren des Bilddatenpfads



Jeder Nutzer sollte, den Bilddatenpfad für seine Instanz definieren, wenn dies nicht zentral, administrativ erfolgt ist.



Definieren des Bilddatenpfads



SIB-BAUWERKE Verwaltungsprogramm 1.9 [4.0.0] BETA ORACLE 193-ORACLE-Test

Bundesland
Landesbetrieb für Straßenbau

SIB-BAUWERKE Amtsadministration

Programm Pfad 1 TT-SIB NWSIB Pflege

Systemverzeichnisse für den Nutzer (Bilder, Zeichnungen, Dokumente / Anwendungsdaten)

Verzeichnis der : Bilder / Zeichnungen / Dokumente
D:\SIB-BAUWERKE\INSTANZEN\PFAD1 ...

Cache-Verzeichnis Bilder / Zeichnungen / Dokumente
...

Alternativer Nutzerpfad der Anwendungsdaten
...

Verzeichnisse für das Auswerteprogramm:

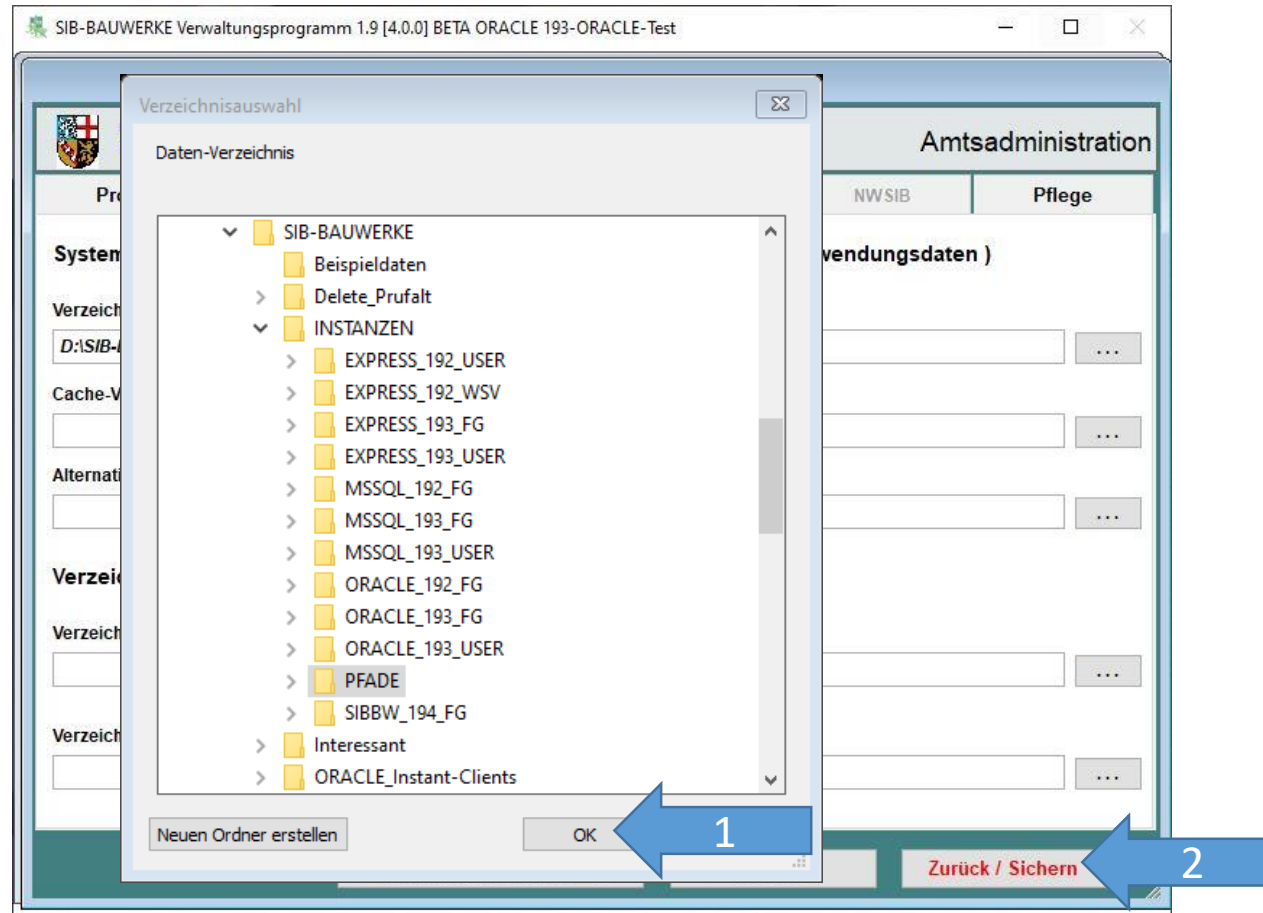
Verzeichnis der Auswertungskriterien
...

Verzeichnis der Auswertungsergebnisse
...

Sichern für weitere Nutzer Verwerfen Zurück / Sichern



Definieren des Bilddatenpfads



Viel Erfolg in der Erfassung der Daten

