

# SIB-Bauwerke 19 [4.1.1]

Installationsanleitung MS-SQL-Express Einzelplatzversion



# Download der setup.exe

- Laden Sie die Datei setup.exe über folgenden Link:  
[https://sib-bauwerke.de/downloads/v1\\_941/usr/online/setup.exe](https://sib-bauwerke.de/downloads/v1_941/usr/online/setup.exe)

Diese lädt die Komponenten für die Installation der MSSQL-Express-Instanz nach, wenn noch keine bestehende Instanz vorhanden ist.

In einer vorhandenen Instanz ergänzt die Installation eine neue Datenbank in dieser.



# Download der setup-offline.exe

- Alternativ laden Sie die Datei setup-offline.exe über folgenden Link:  
[https://sib-bauwerke.de/downloads/v1\\_941/usr/offline/setup.exe](https://sib-bauwerke.de/downloads/v1_941/usr/offline/setup.exe)

Diese beinhaltet die Komponenten für die Installation der MSSQL-Express-Instanz, wenn noch keine bestehende Instanz vorhanden ist und kann somit auch ohne Internetzugriff eingesetzt werden.

In einer vorhandenen Instanz ergänzt die Installation eine neue Datenbank in dieser.

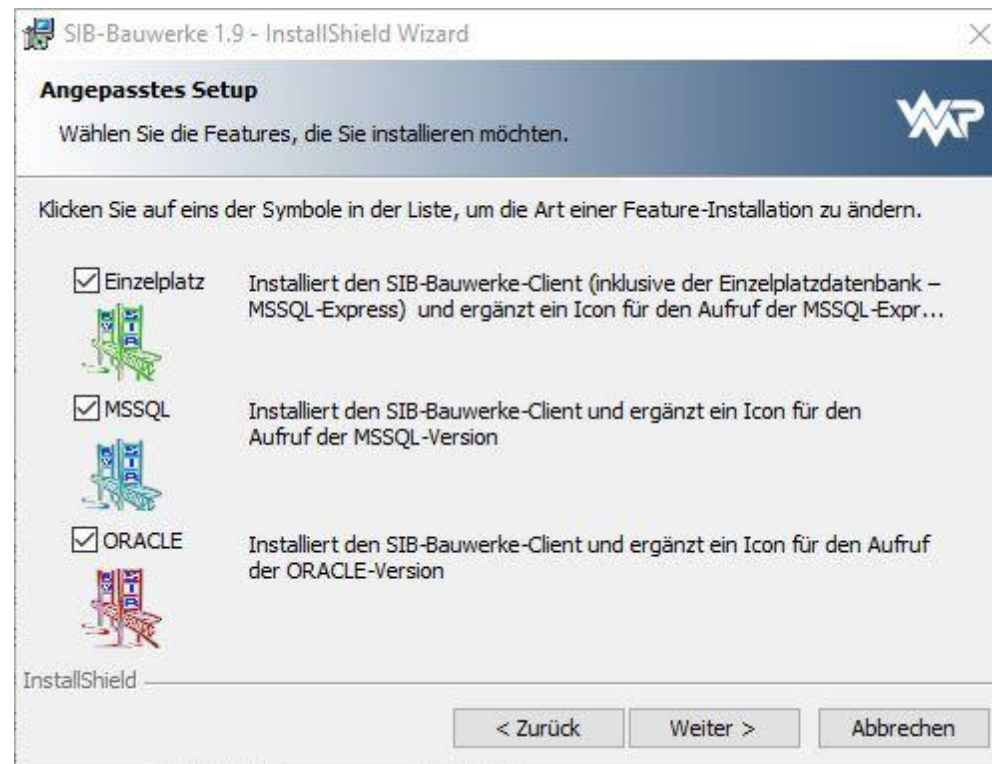


# Starten der Setup.exe

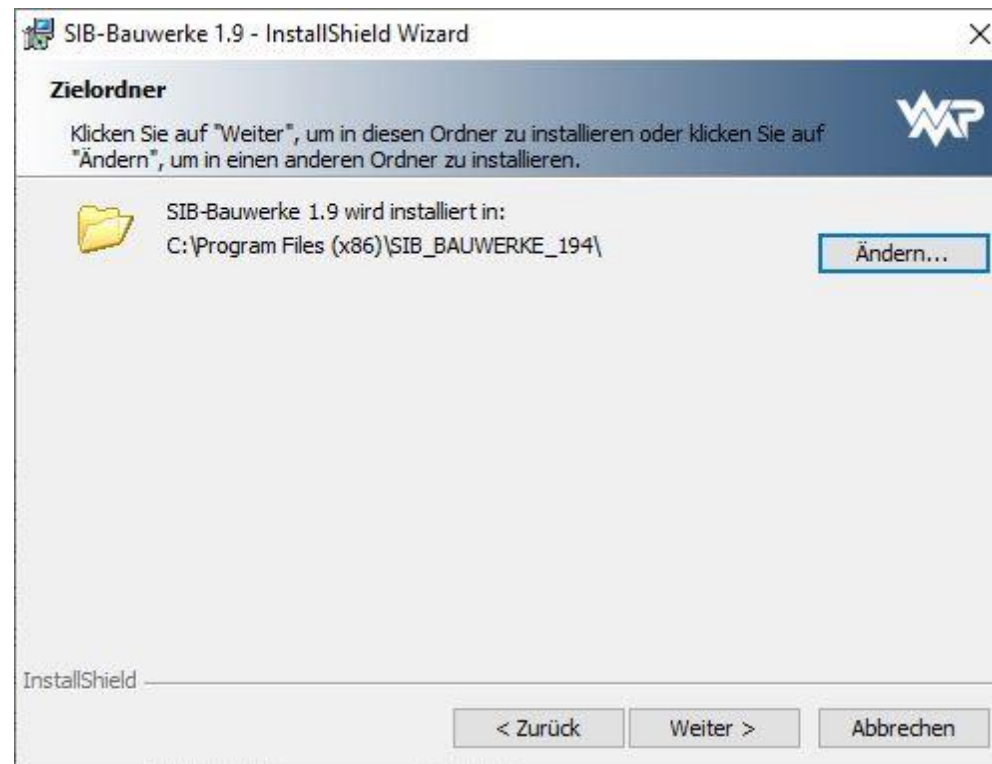
Starten Sie die Installation mit Doppelklick auf die setup.exe



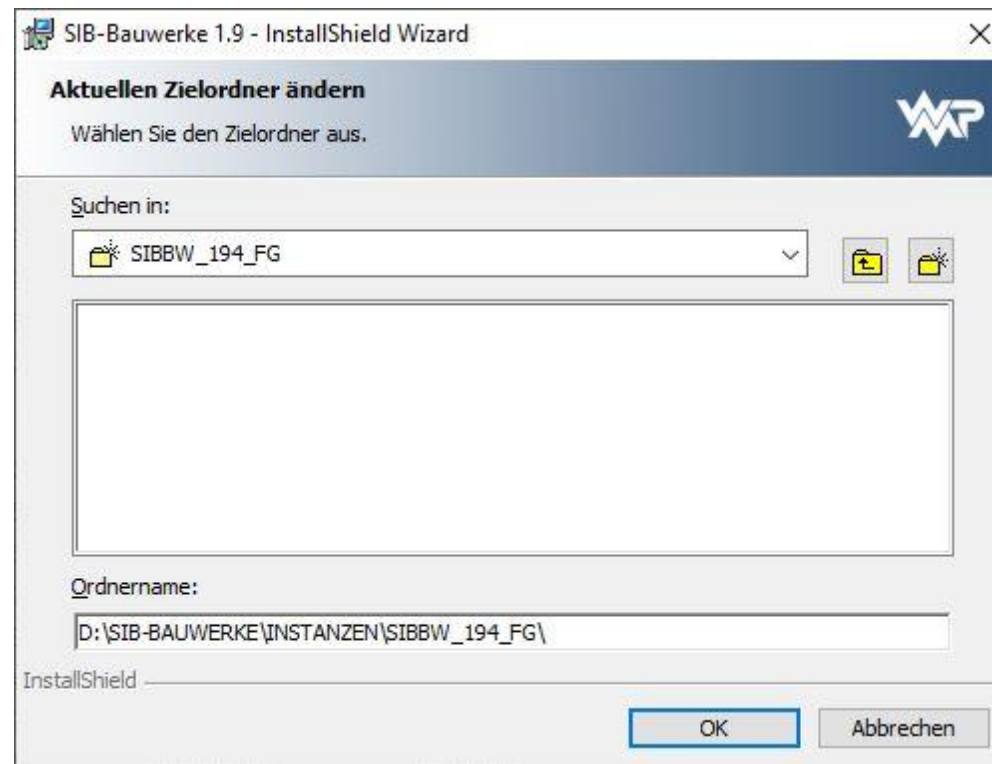
# Auswahl der unterstützten Datenbanken



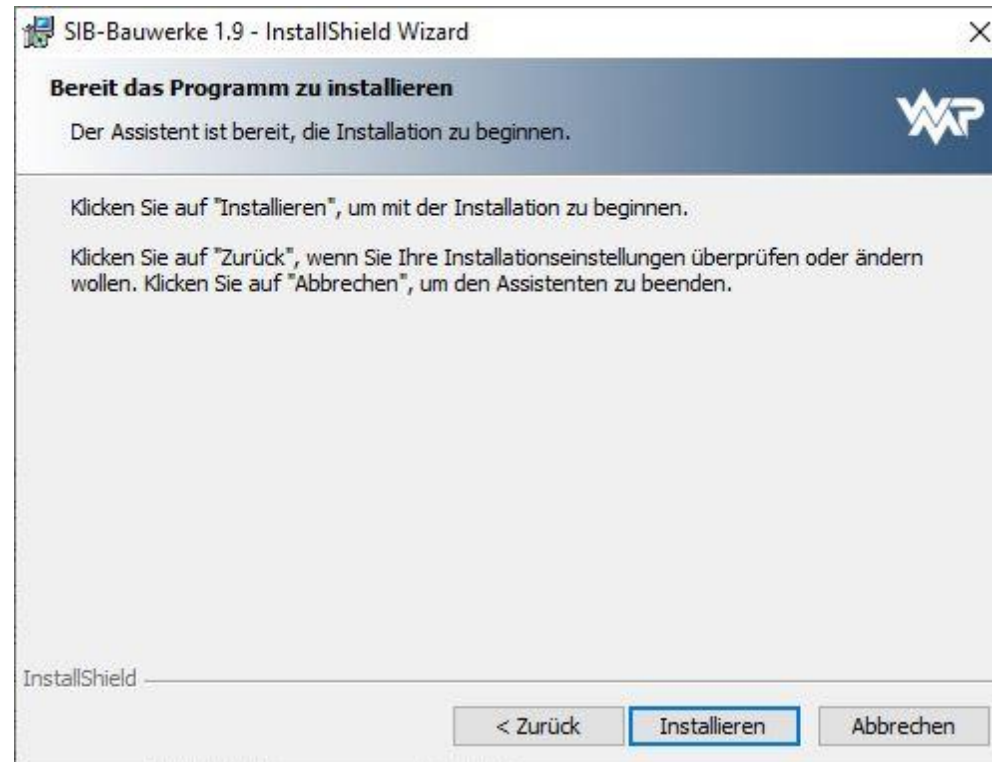
# Auswahl des Installationspfad



# Auswahl des Installationspfad

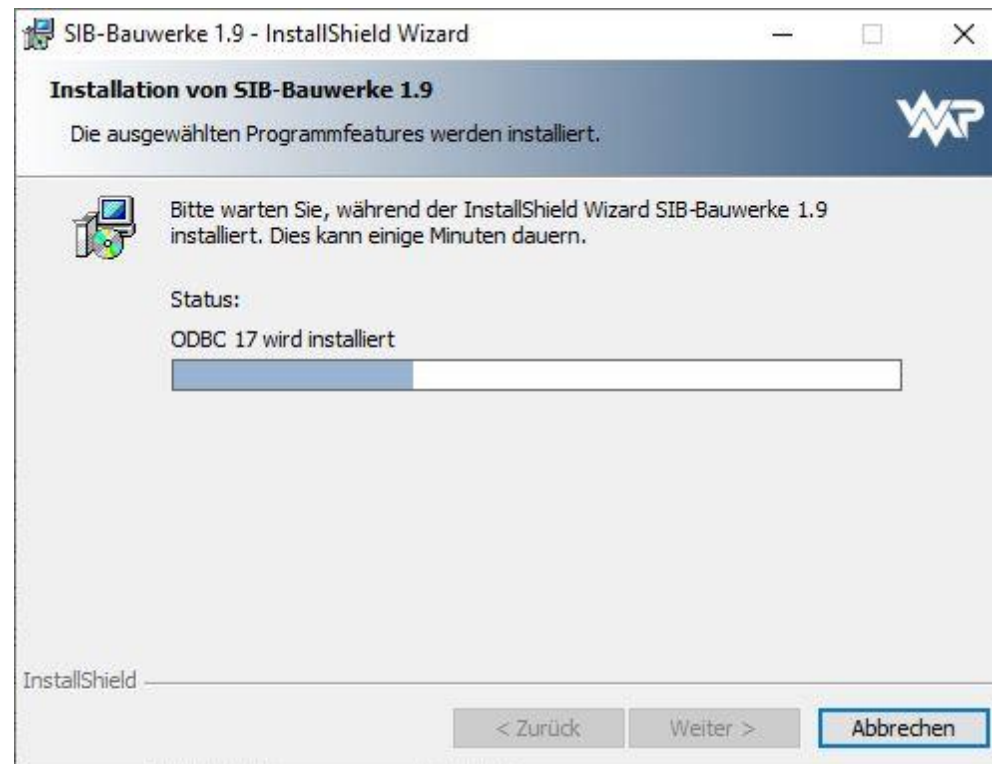


# Bestätigung der Installation





# Installationsfortschritt



Sollte während der Installation ein Neustart erforderlich sein, **so starten Sie die setup-Datei erneut**, wenn dies nicht automatisch erfolgt.

# Installation abschließen



# Silentinstallation

Für Installationen im Rahmen von Softwareverteilungen kann die setup.exe wie folgt Silent gestartet werden.

```
Setup.exe /s /v"/QN ADDLOCAL="Express""
```

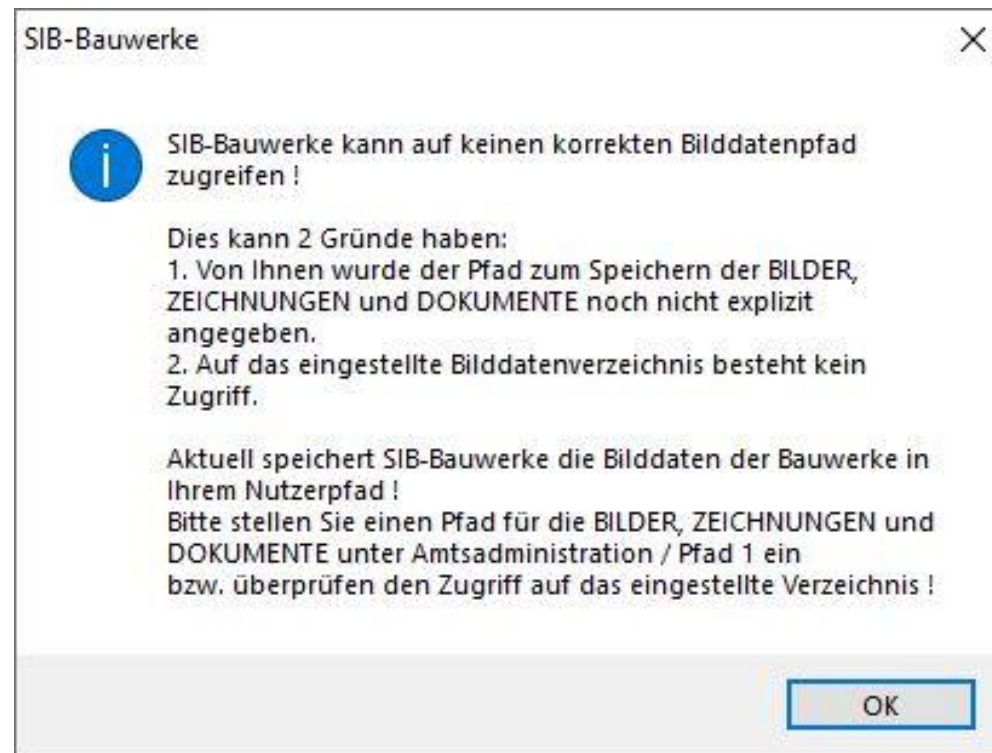


# ODBC-Einrichtung

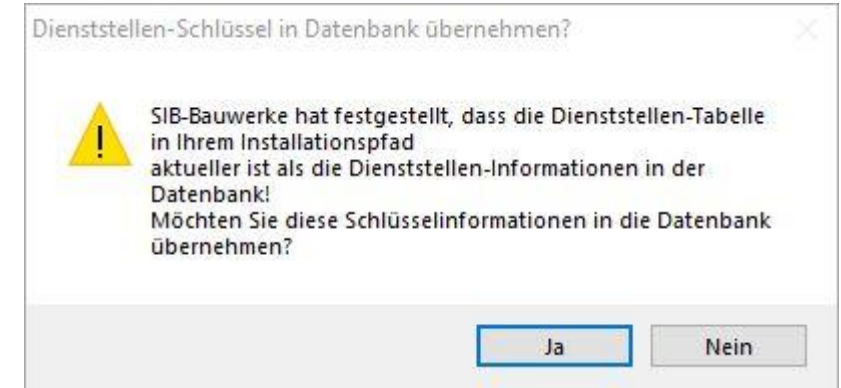
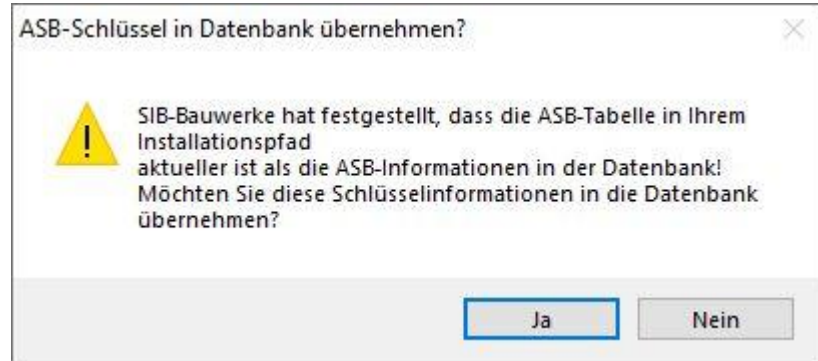
- Laden Sie die Installationsanleitung über folgenden Link:  
[https://sib-bauwerke.de/downloads/v1\\_940/installationsanleitung\\_sib-bauwerke-odbc.pdf](https://sib-bauwerke.de/downloads/v1_940/installationsanleitung_sib-bauwerke-odbc.pdf)



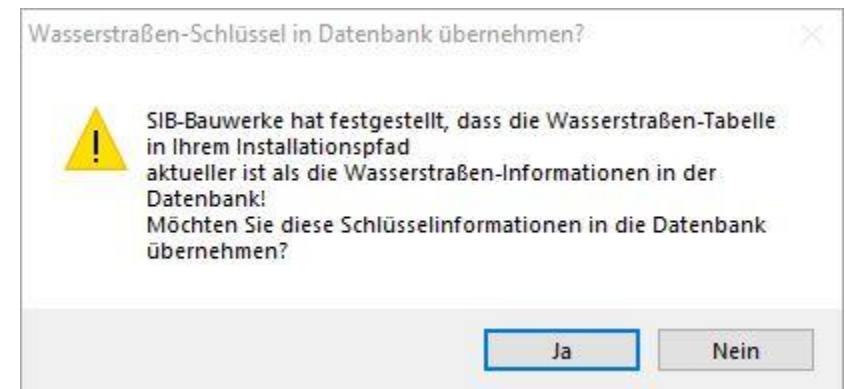
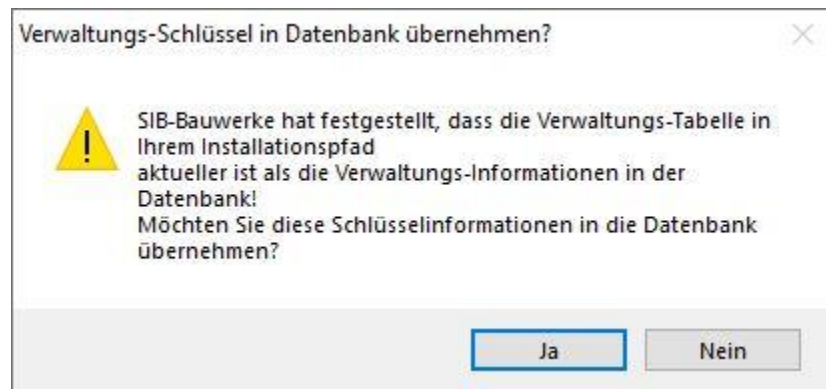
# Erststart von SIB-Bauwerke



# Erststart von SIB-Bauwerke



**Bestätigen Sie beim Erststart den Upload der 4 Fachschlüssel Tabellen**



# Definieren des Bilddatenpfads



# Definieren des Bilddatenpfads



SIB-BAUWERKE Erfassungsprogramm 1.9 [4.0.0] BETA Express

Bundesland Landesbetrieb für Straßenbau **SIB-BAUWERKE** Amtsadministration

Programm Pfad 1 TT-SIB NWSIB Pflege

Systemverzeichnisse für den Nutzer (Bilder, Zeichnungen, Dokumente / Anwendungsdaten)

Verzeichnis der : Bilder / Zeichnungen / Dokumente  
 ...

Cache-Verzeichnis Bilder / Zeichnungen / Dokumente  
 ...

Alternativer Nutzerpfad der Anwendungsdaten  
 ...

Verzeichnisse für das Auswerteprogramm:

Verzeichnis der Auswertungskriterien  
 ...

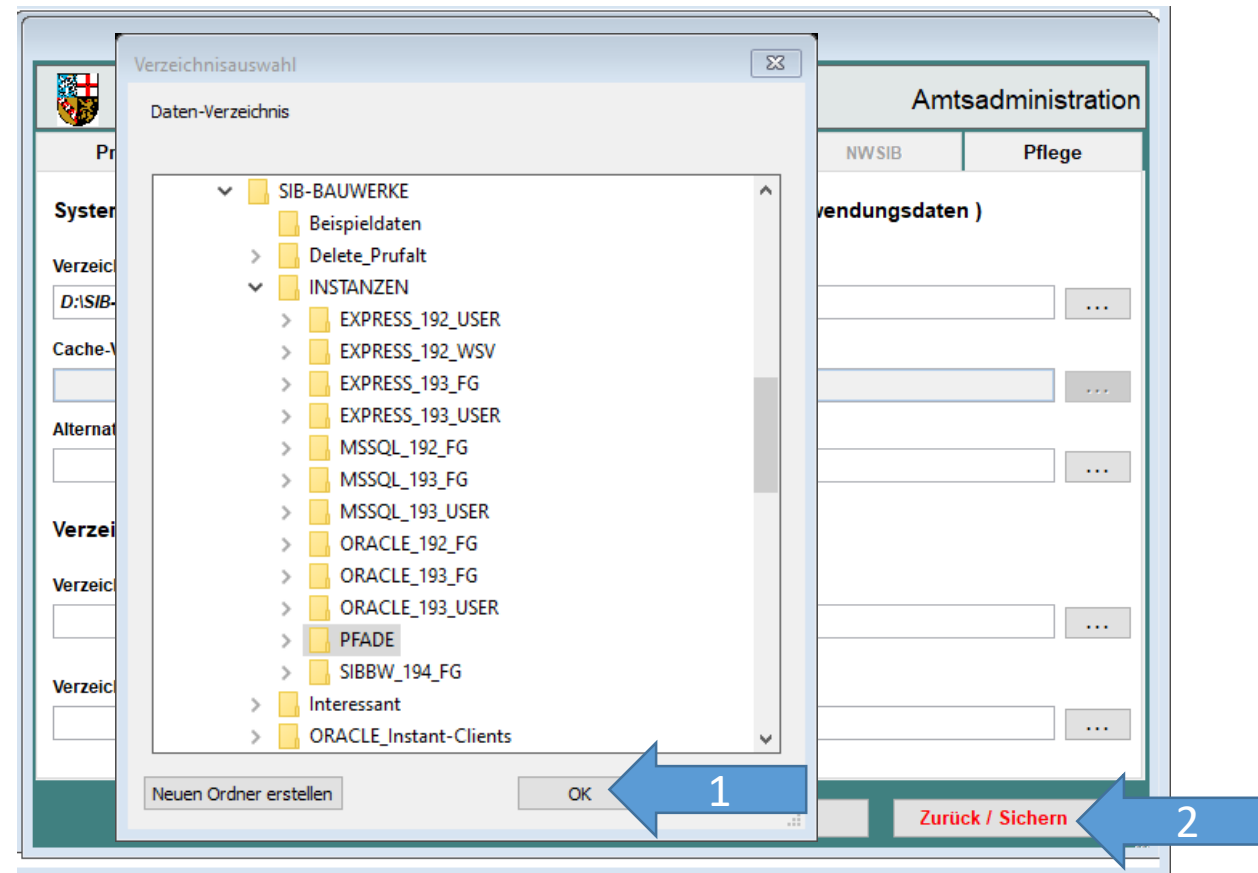
Verzeichnis der Auswertungsergebnisse  
 ...

Verwerfen Zurück / Sichern





# Definieren des Bilddatenpfads



# Viel Erfolg in der Erfassung der Daten

